

MEMORIA 2012

DELEGACION DE MEDIO AMBIENTE
AYUNTAMIENTO DE LEGANÉS

1. ÍNDICE.

1. Índice	2
2. Presentación	3
3. Aspectos Generales.....	4
3.1 Sistema Integrado de Gestión de Calidad y Medio Ambiente	4
4. Recursos Económicos de los Servicios de Limpieza y Medio Ambiente.....	5
4.1 Participación en el total del Gasto Corriente del Ayuntamiento	5
4.2 Distribución del Gasto Corriente en los Servicios	6
4.3 Principales Inversiones realizadas	7
5. Recogida de Residuos Urbanos	8
5.1 Medios Humanos	8
5.2 Recursos Mecánicos	8
5.3 Comparativa de Recogida de Residuos	8
5.4 Índices de producción de basura	9
5.5 Distribución por tipo de basura	10
5.6 Evolución mensual de la producción de basura	10
5.7 Gráficos comparativos en los últimos años por tipo de basura	11
5.8 Gráficos de evolución mensual en los últimos años	12
5.9 Recogida por sistemas: Rutas de Camiones y Neumática	13
5.10 Recogida en Sistema Neumático	15
6. Limpieza Viaria	16
6.1 Tabla de distribución de Medios Humanos y Mecánicos	16
6.2 Tabla de Medios Humanos y Mecánicos Limpieza Polígonos y Pintadas ::.....	17
7. Limpieza de Colegios y Dependencias Municipales	18
7.1 Tabla de Recursos Humanos y número de Centros	18
8. Aspectos Medioambientales	18
8.1 Página WEB de Medio Ambiente	18
8.2 Puntos Limpios: dirección y horario	18
8.3 Uso del Punto Limpio C/ Maestro	19
8.4 Uso del Punto Limpio Arroyo Culebro	20
8.5 Uso del Punto Limpio Móvil	20
8.6 Ozono y datos de calidad del aire	21
8.7 Tabla de Contenerización	21
9. Parques y Jardines	22
9.1 Zonas Verdes gestionadas por la Delegación	22
9.2 Tabla de Recursos Humanos	22
9.3 Tabla de Recursos Mecánicos y maquinaria herramental, Reposición marras.....	23
9.4 Tablas de Plantaciones, Grandes Parques.....	25
9.5 Tabla de Mobiliario en Parques	27
10. Programas Ambientales	28
10.1 Sistema de Préstamo de Bicicletas “ENBICI”	30
10.2 Campañas Ambientales	32
10.3 Control de Vertidos al SIS	32
11. Control de Enfermedades Transmisibles	35
11.1 Control de Enfermedades por vectores DDD	35
11.2 Centro Municipal de Protección y Adopción de animales	38
12. Disciplina Municipal	41

2. PRESENTACIÓN

Un año más presentamos orgullosos la Memoria de Actividades del Área de Medio Ambiente donde se recogen los datos de mayor relevancia acontecidos en 2.007. Antes de enumerar los datos, conviene mencionar la reestructuración organizativa que se ha producido en esta Área tras la incorporación del nuevo Equipo de Gobierno Municipal, quedando los servicios medioambientales divididos en dos áreas de gobierno: por un lado la Delegación de Sostenibilidad, que dirige el Concejales don Santiago Llorente Gutiérrez, y por otro, la Delegación de Infraestructura y Servicios a la Ciudad, cuyo principal responsable es el Concejales don Miguel Fernández Gil.

A pesar de todo, hemos querido mantener esta Memoria del Área de Medio Ambiente con los servicios que tradicionalmente la han compuesto, independientemente del modelo organizativo de las Delegaciones, ya que entendemos que el Medio Ambiente y la Sostenibilidad deben ser una seña de identidad del Ayuntamiento, ajenos a otras consideraciones, y la presentamos con un balance de gestión muy satisfactorio por el elevado grado de cumplimiento de los objetivos; de todo ello hacemos partícipes a los vecinos que la tendrán a su disposición en papel y en formato electrónico en la web municipal del Ayuntamiento de Leganés.

Sobre las actividades realizadas en 2.007, queremos destacar la renovación de las Certificaciones de Calidad (Norma UNE-EN ISO 9001:2000) y Medio Ambiente (Norma UNE-EN ISO 14001:2004), la incorporación de 63.000 m² al patrimonio municipal de las Zonas Verdes y Parques Urbanos de los nuevos desarrollos de ampliación de los barrios de Vereda de los Estudiantes (PP-8) y de San Nicasio (PP-1), la plantación de 3.000 nuevos árboles, la instalación de 10 circuitos biosaludables y 40 juegos infantiles, entre los que sobresalen el área infantil de integración en el Parque del Museo de Esculturas al Aire Libre y el espectacular juego “Barco Santa María” en el Parque del Carrascal.

Igualmente, queremos remarcar las numerosas iniciativas destinadas a incrementar la conciencia ciudadana sobre reciclaje, uso adecuado de los servicios públicos, necesidad de cuidar y proteger el Medio Ambiente, las nuevas plantaciones forestales con los niños de colegios, la proyección a varios institutos del documental “Una verdad incómoda”, del premio nobel Al Gore, y el diagnóstico cualitativo inicial de la Agenda 21 local.

En conclusión, un amplísimo programa de trabajo que gracias al esfuerzo de todos: responsables políticos, trabajadores municipales, empresas colaboradoras, entidades del Consejo Sectorial de Medio Ambiente y los vecinos en general, se han podido llevar a cabo con un alto grado de satisfacción, como lo constatan los datos que se recogen en la presente Memoria de Actividades del Área de Medio Ambiente del año 2007.

David Alonso Alonso.
Concejales Delegado de Medio Ambiente

Jesús Gómez Ruiz
Excmo. Alcalde – Presidente

3. ASPECTOS GENERALES

3.1. Sistema Integrado de Gestión de Calidad y Medio Ambiente.

El Ayuntamiento de Leganés ha dispuesto desde el año 2.004, de las certificaciones en las Normas ISO, teniendo certificado por AENOR, el Sistema Integrado de Gestión de los servicios de Limpieza y Medio Ambiente:

- Certificación en las Normas de Calidad UNE-EN ISO 9001:2008.
- Certificación en las Normas de Medio Ambiente UNE-EN ISO 14001:2004.



El pasado año 2.012, la adecuación de la estructura organizativa de todo el Ayuntamiento de Leganés, unido a la reubicación de la Delegación de Medio Ambiente, con un traslado temporal desde las oficinas de la Plaza Mayor a las dependencias de la Avda. Mediterráneo, seguida del traslado definitivo a las instalaciones de la Casa del Reloj, motivó nuestra solicitud a la empresa AENOR, de SUSPENSIÓN TEMPORAL VOLUNTARIA de los certificados antes mencionados.

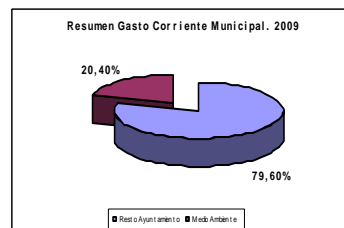
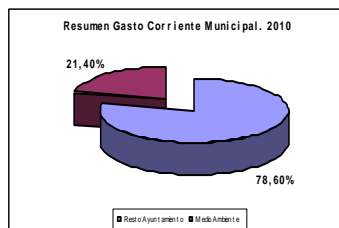
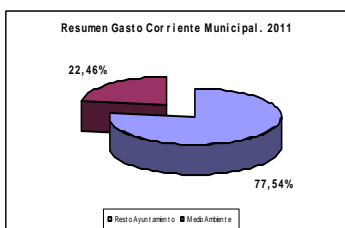
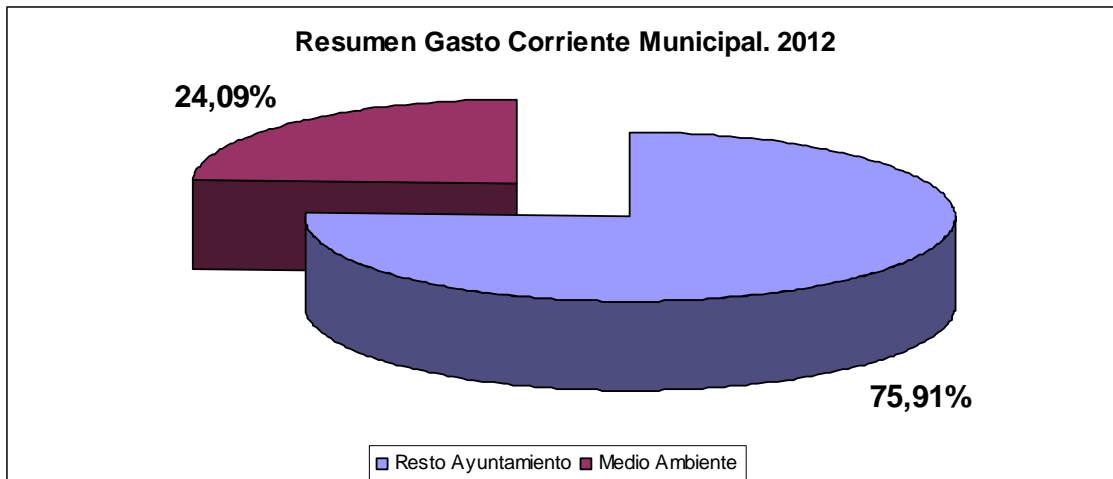
Con fecha 3 de marzo de 2.012 se nos comunicó que: *“ha sido aceptada su petición de la suspensión voluntaria del Certificado de Registro de Empresa de AENOR con nº ER-1352/2005, así como del Certificado de Gestión Ambiental nº GA-2005/0380, hasta el 2012-12-31”*.

4. RECURSOS ECONÓMICOS DE LOS SERVICIOS DE LIMPIEZA Y MEDIO AMBIENTE

La Delegación Medio Ambiente sigue consolidando su importancia dentro del presupuesto general del Ayuntamiento de Leganés, incrementado su porcentaje en 1,63 puntos, hasta el 24,09% del total del Gasto Corriente de todo el Ayuntamiento, lo cual, sigue dejado patente el peso de los servicios que se prestan en esta Delegación, respecto del resto de servicios municipales prestados.

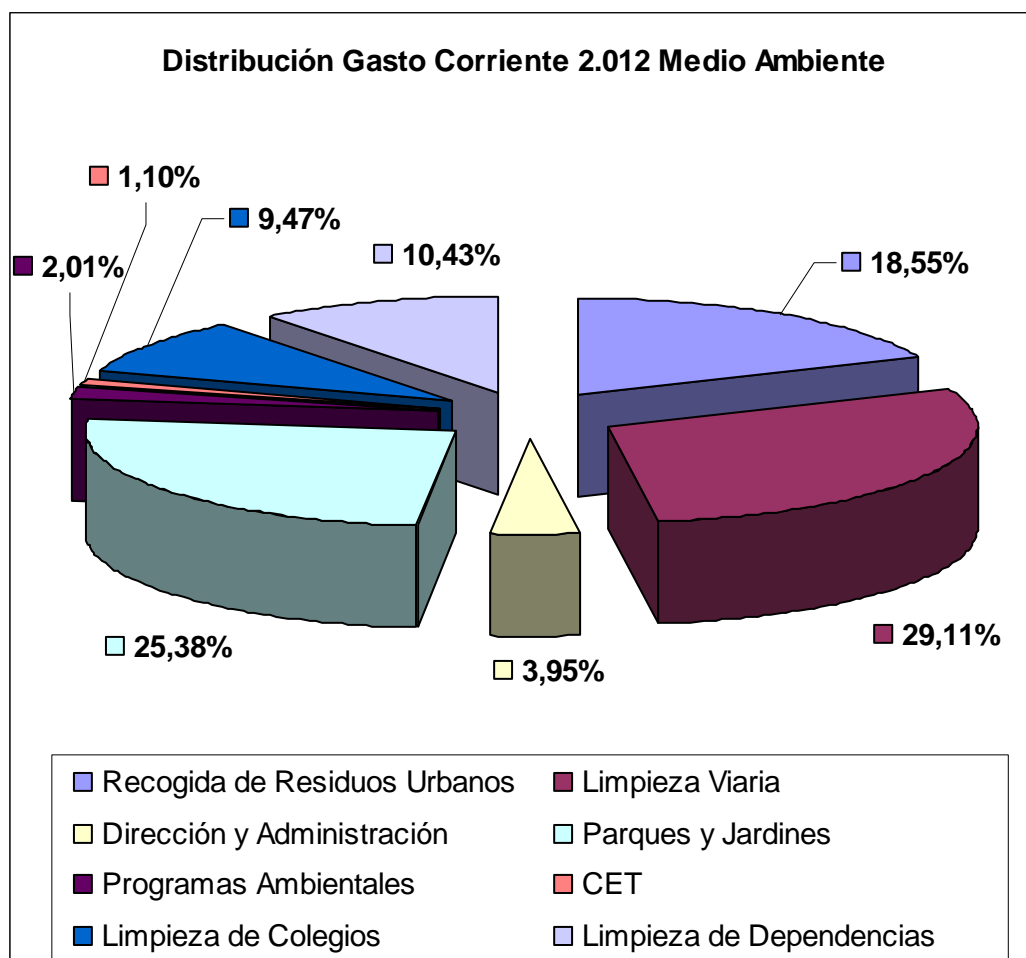
4.1. Participación de los Servicios de Limpieza y Medio Ambiente en el total del gasto corriente del Ayuntamiento en los últimos presupuestos.

Resumen Gasto Corriente Municipal				
Año	Total Ayuntamiento	Resto Ayuntamiento	Medio Ambiente	%
2012	132.620.190,00 €	100.665.830,00 €	31.954.360,00 €	24,09%
2011	143.954.230,00 €	111.621.980,00 €	32.332.250,00 €	22,46%
2010	147.559.030,00 €	115.986.750,00 €	31.572.280,00 €	21,40%
2009	147.584.990,00 €	117.482.430,00 €	30.102.560,00 €	20,40%



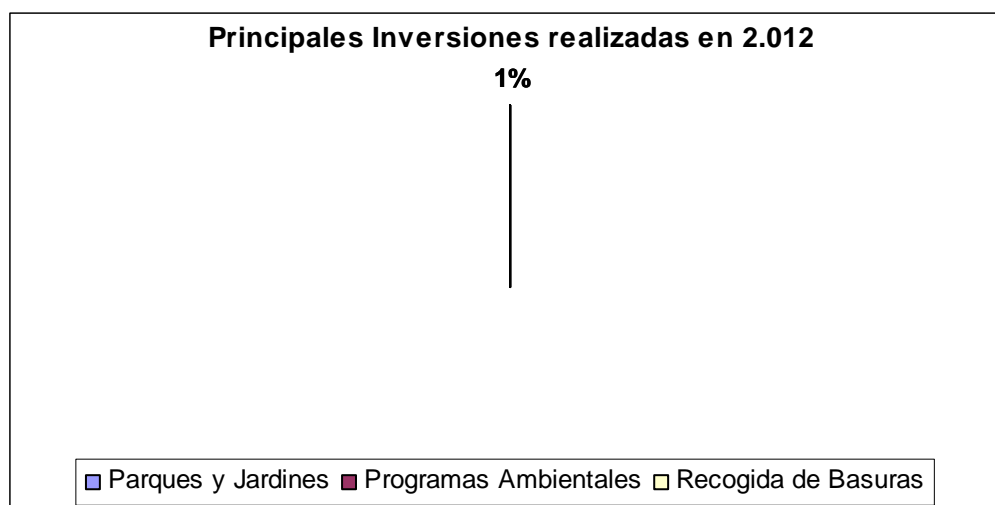
4.2. Distribución del gasto corriente en los Servicios.

Distribución Gasto Corriente 2.012 Medio Ambiente		
Servicio	Gasto Corriente	%
Recogida de Residuos Urbanos	5.927.320,00 €	18,55%
Limpieza Viaria	9.301.600,00 €	29,11%
Dirección y Administración	1.262.640,00 €	3,95%
Parques y Jardines	8.110.500,00 €	25,38%
Programas Ambientales	640.800,00 €	2,01%
CET	352.000,00 €	1,10%
Limpieza de Colegios	3.026.600,00 €	9,47%
Limpieza de Dependencias	3.332.900,00 €	10,43%
Total	31.954.360,00 €	100,00%



4.3. Principales inversiones realizadas en los Servicios.

Principales Inversiones realizadas en 2.012		
Servicio	Descripción de la inversión	Gasto
Parques y Jardines		- €
	Total Parques y Jardines	- €
Programas Ambientales		- €
	Total Programas Ambientales	- €
Recogida de Basuras		- €
	Total Recogida de Basuras	- €
Total inversiones ejecutadas		- €



5. RECOGIDA DE RESIDUOS URBANOS

5.1. Medios humanos destinados al servicio (incluido talleres).

Categorías	Nº
Capataces (2 RU + 1 Taller)	3
Conductores (12 Jornada completa + 3 ½ Jornada + Lavacoches Festivo)	16
Ayudantes (14 Jornada completa + 6 ½ Jornada + 1 Liberado + 4 Jubilación Parcial [1 suplido en RU, 2 suplidos en otros servicios y 1 Sin suplir])	25
Mecánicos (6 Oficiales [4 Fijos, 1 Contratado y 1 Supliendo hasta 31/12/12] + 1 Ayudante Chapista + 1 Ayudante)	8

5.2. Recursos mecánicos.

Categorías	Nº
Camiones Carga Trasera (compartido LV)	3
Camiones Carga Lateral	10
Furgonetas	2

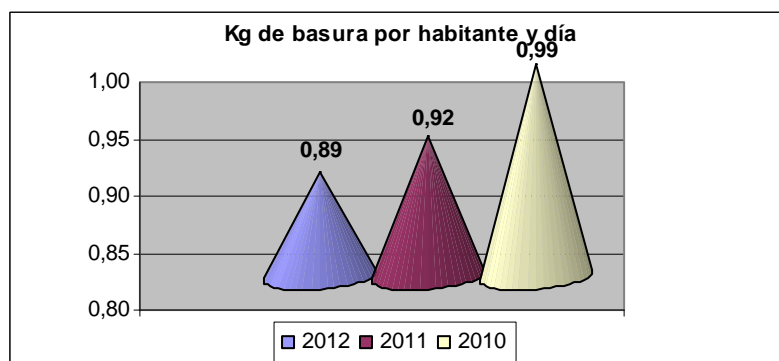
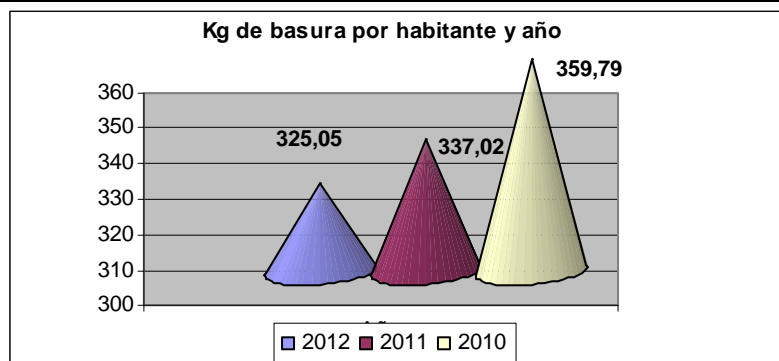
5.3. Comparativa de recogida de residuos.

RECOGIDA DE RESIDUOS AÑO 2012							
Meses	Orgánica	Envases	Voluminosos	Papel- Cartón	Vidrio	Pilas	Total
Enero	4.517.922	283.610	166.008	310.000	217.188	1.414	5.496.142
Febrero	4.000.566	245.240	176.644	248.700	149.170	306	4.820.626
Marzo	4.295.408	273.640	185.852	257.020	163.226	307	5.175.453
Abril	4.099.236	248.040	189.344	219.910	145.389	307	4.902.226
Mayo	4.632.650	256.580	243.040	250.260	174.674	830	5.558.034
Junio	4.508.768	250.560	238.832	252.360	138.432	830	5.389.782
Julio	4.172.230	250.960	212.090	233.020	159.838	36	5.028.174
Agosto	3.532.488	200.260	182.392	172.220	162.024	36	4.249.420
Septiembre	4.128.258	246.560	200.342	245.310	143.392	36	4.963.898
Octubre	4.460.734	256.740	162.376	255.620	153.600	36	5.289.106
Noviembre	4.358.368	248.800	183.032	233.200	151.424	36	5.174.860
Diciembre	4.407.062	271.700	172.468	240.450	160.262	2.520	5.254.462
TOTALES	51.113.690	3.032.690	2.312.420	2.918.070	1.918.619	6.694	61.302.183
kg/hab./año	271,03	16,08	12,26	15,47	10,17	0,04	325,05
kg/hab./día	0,743	0,044	0,034	0,042	0,028	0,000	0,891

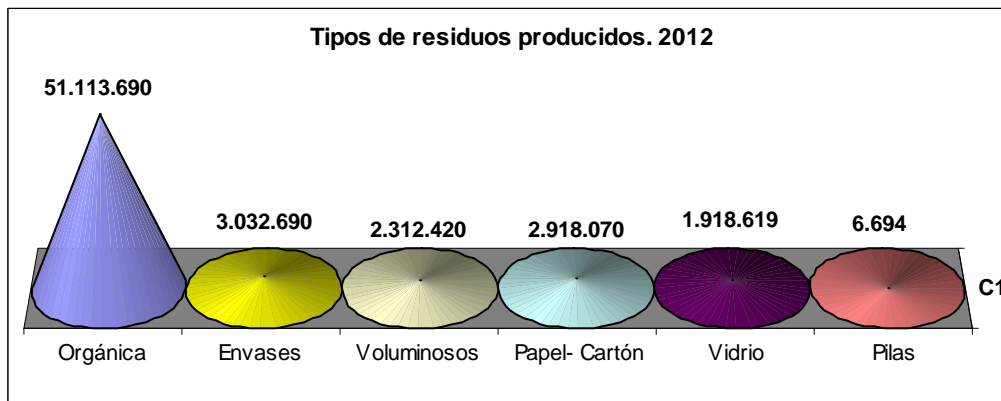
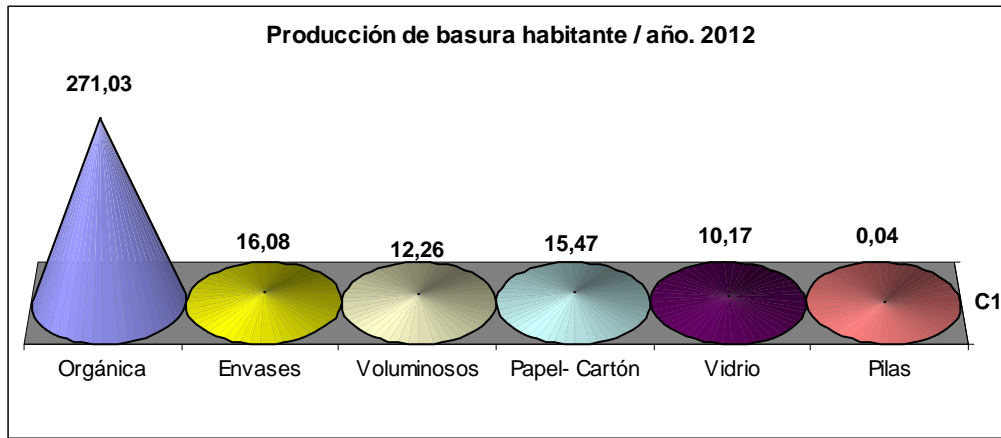
RECOGIDA DE RESIDUOS AÑO 2011							
Meses	Orgánica	Envases	Voluminosos	Papel- Cartón	Vidrio	Pilas	Total
Enero	4.783.352	225.240	233.148	268.580	229.121	1.440	5.740.881
Febrero	4.220.402	225.760	160.228	233.660	122.816	1.400	4.964.266
Marzo	4.705.940	265.140	206.840	291.200	179.934	1.100	5.650.154
Abril	4.690.776	253.440	203.244	223.660	141.016	750	5.512.886
Mayo	4.833.462	270.480	220.228	251.190	135.993	781	5.712.134
Junio	4.694.230	243.220	241.040	243.090	147.686	960	5.570.226
Julio	3.792.104	208.200	57.660	219.660	137.118	925	4.415.667
Agosto	3.802.860	195.700	171.648	178.260	126.146	503	4.475.117
Septiembre	4.409.704	251.240	203.656	250.300	165.696	1.440	5.282.036
Octubre	4.612.270	240.480	178.916	266.320	179.829	1.528	5.479.343
Noviembre	4.586.012	233.720	200.548	292.600	136.194	640	5.449.714
Diciembre	4.626.096	267.300	192.364	301.020	178.579	750	5.566.109
TOTALES	53.757.208	2.879.920	2.269.520	3.019.540	1.880.128	12.217	63.818.533
kg/hab./año	283,89	15,21	11,99	15,95	9,93	0,06	337,02
kg/hab./día	0,778	0,042	0,033	0,044	0,027	0,000	0,923

5.4. Índices de producción de basura.

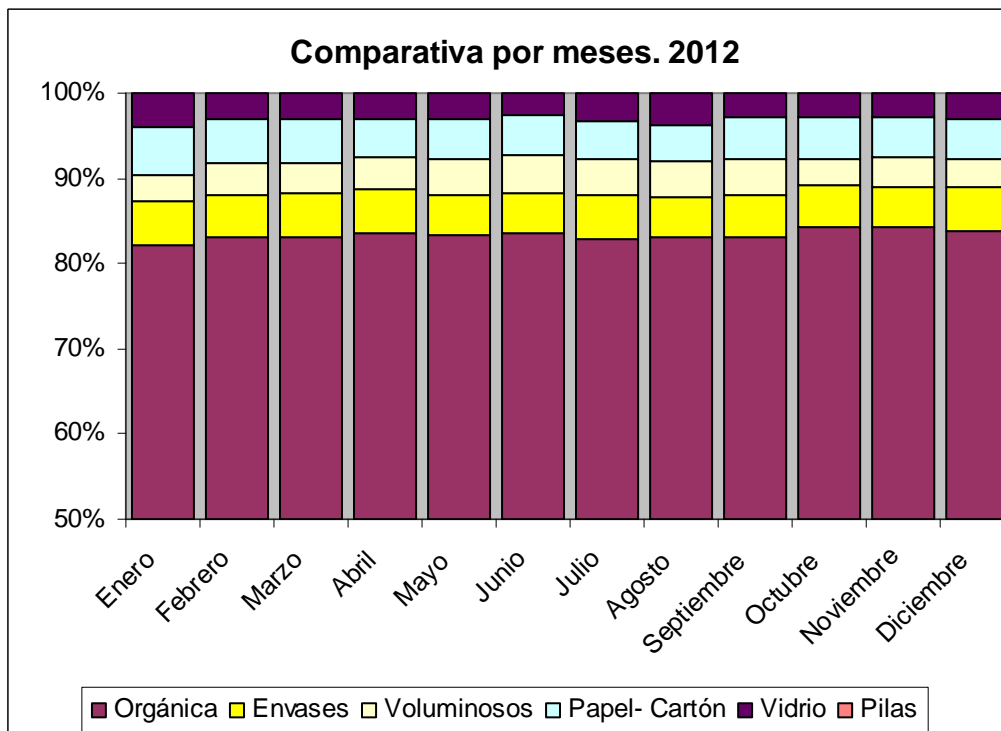
Producción de basura por habitantes				
Año	Población	RSU	kg / hab. / año	kg / hab. / día
2012	188.594	61.302.183	325,05	0,89
2011	189.359	63.818.533	337,02	0,92
2010	189.424	68.151.964	359,79	0,99



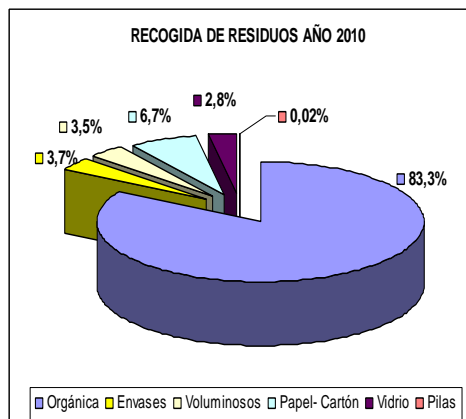
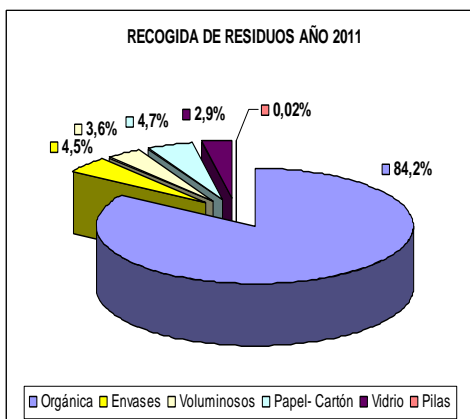
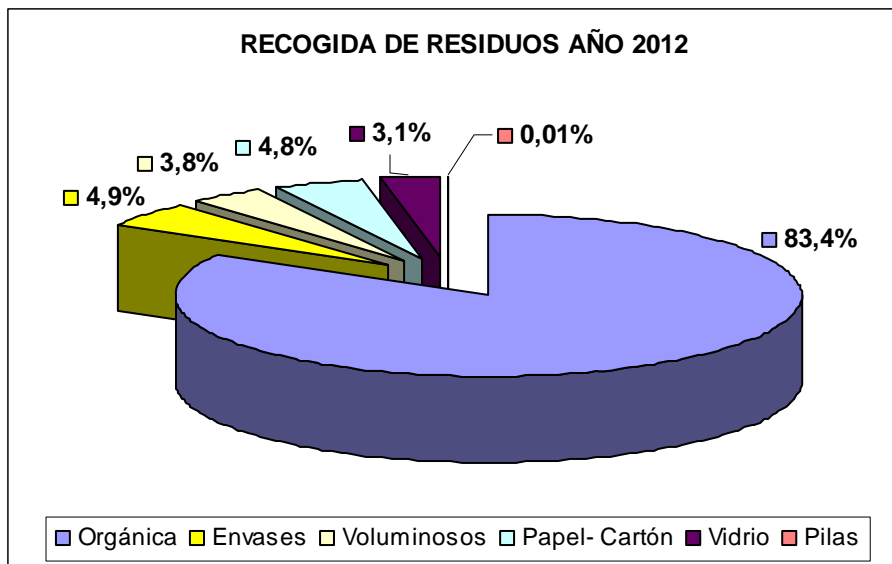
5.5. Distribución por tipo de basura.



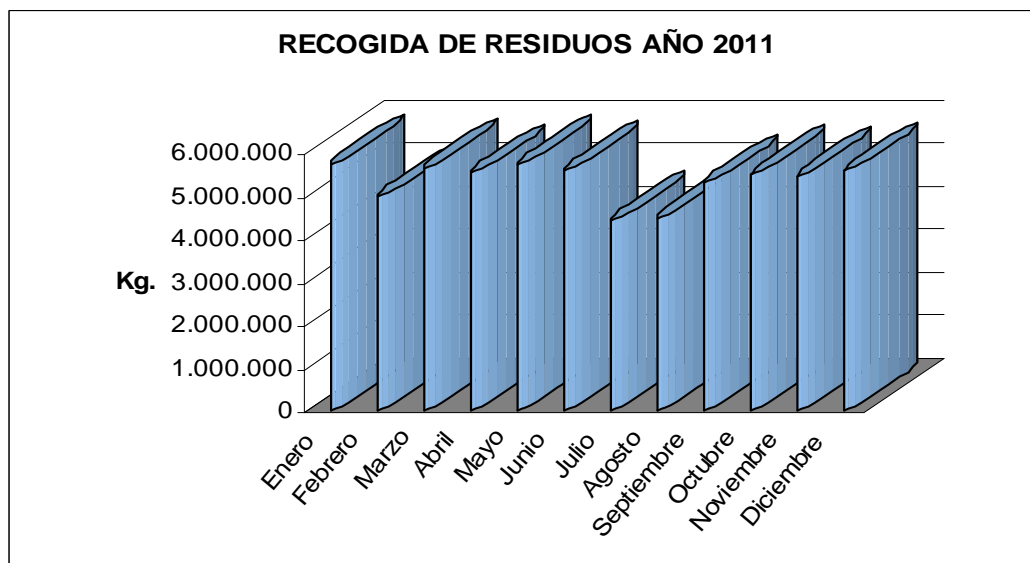
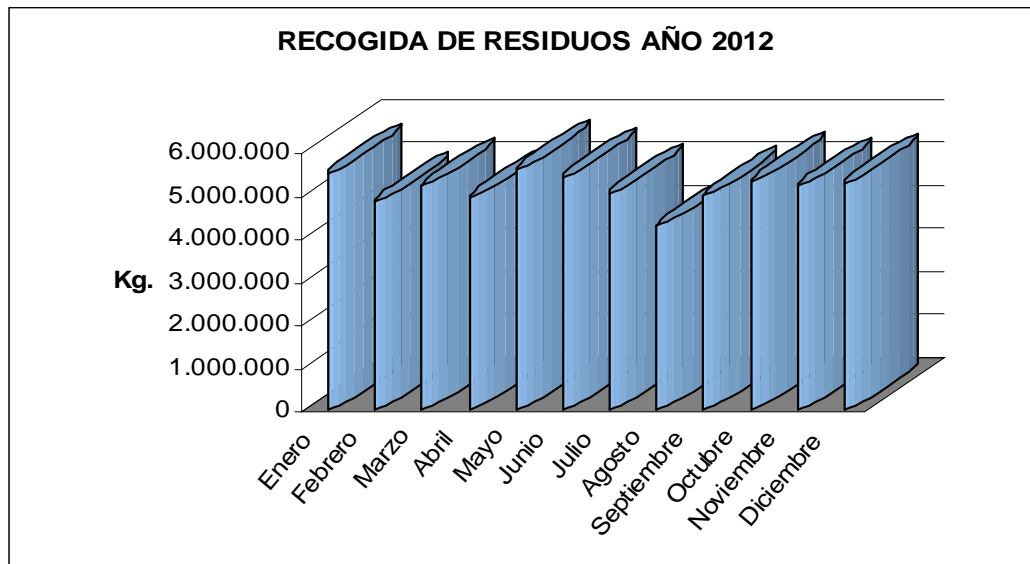
5.6. Evolución mensual de la producción de basura.



5.7. Gráficos comparativos en últimos años por tipo de basura.

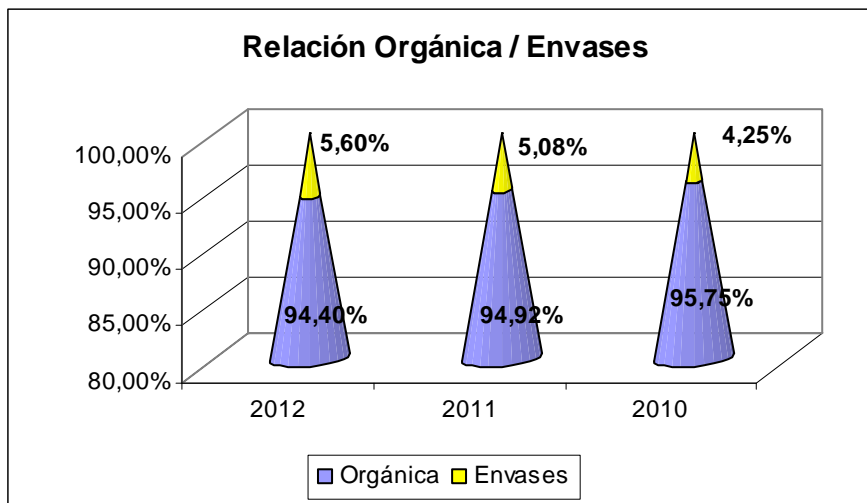


5.8. Gráficos de evolución mensual en los últimos años.



5.9. Recogida por sistemas: rutas de camiones y neumática.

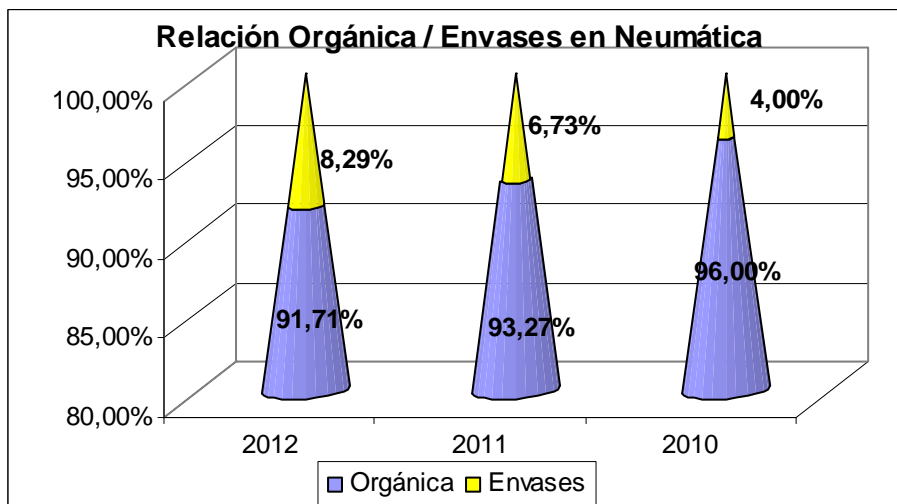
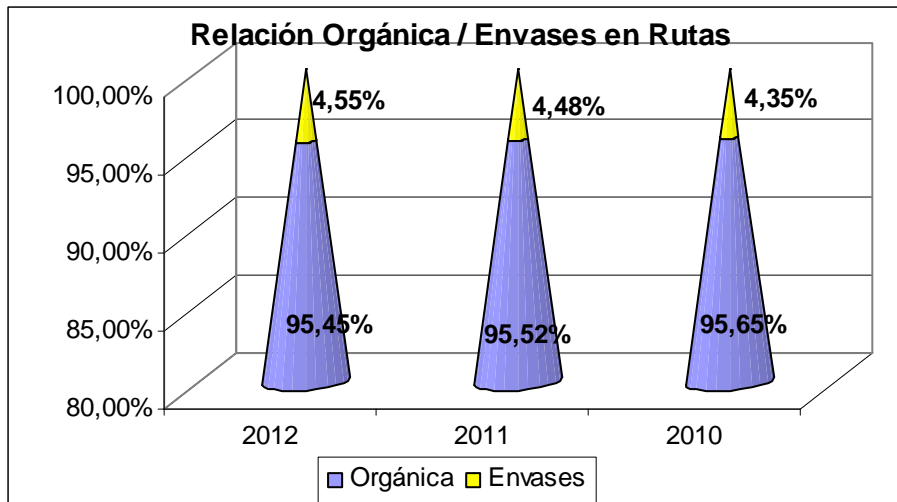
Relación Orgánica / Envases				
Año	Orgánica	%	Envases	%
2012	51.113.690	94,40%	3.032.690	5,60%
2011	53.757.208	94,92%	2.879.920	5,08%
2010	56.740.744	95,75%	2.519.360	4,25%



Relación Orgánica / Envases por Sistemas									
Año	Orgánica Rutas		Orgánica Neumática		Envases Rutas		Envases Neumática		
2012	37.202.240	72,78%	13.911.450	27,22%	1.774.750	58,52%	1.257.940	41,48%	
2011	39.596.240	73,66%	14.160.968	26,34%	1.857.780	64,51%	1.022.140	35,49%	
2010	40.870.476	72,03%	15.870.268	27,97%	1.857.980	73,75%	661.380	26,25%	

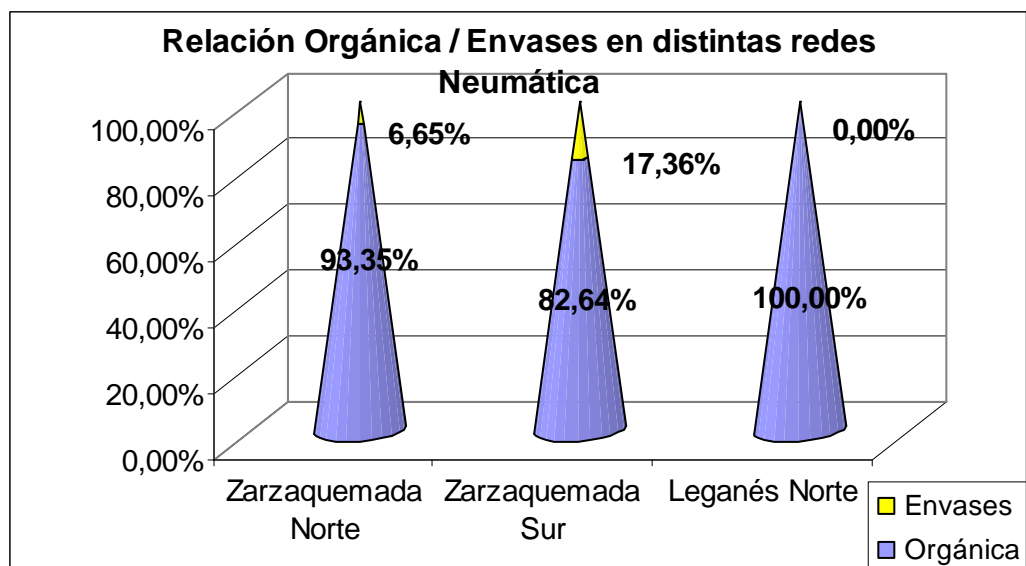
Residuos por Sistema				
Año	Rutas		Neumática	
2012	38.976.990	71,98%	15.169.390	28,02%
2011	41.454.020	73,19%	15.183.108	26,81%
2010	42.728.456	72,10%	16.531.648	27,90%

Relación Orgánica / Envases por Sistemas				
Año	Rutas		Neumática	
	Orgánica	Envases	Orgánica	Envases
2012	95,45%	4,55%	91,71%	8,29%
2011	95,52%	4,48%	93,27%	6,73%
2010	95,65%	4,35%	96,00%	4,00%



5.10. Recogida en sistema neumático.

Recogidas Sistemas Neumática año 2012				
	Orgánica	%	Envases	%
Zarzaquemada Norte	8.625.810	93,35%	614.560	6,65%
Zarzaquemada Sur	3.062.460	82,64%	643.380	17,36%
Leganés Norte	2.223.180	100,00%	-	0,00%
Total	13.911.450	91,71%	1.257.940	8,29%



6. LIMPIEZA VIARIA

6.1. Tabla de distribución de medios humanos y mecánicos.

ZONAS	DISTRITOS	MEDIOS HUMANOS		MEDIOS MECÁNICOS	
LEGANES NORTE	7	Conductores (Mañana)	5	Barredora Cuba y/o Ampirrol Compactadora Caja Abierta	3 1 2 1
		Operarios (Mañana)	8		
		Conductores (Tarde)	2		
		Operarios (Tarde)	1		
		Conductores (SDF)	5		
		Operarios (SDF)	12		
CAMPO DE TIRO	4	Conductores	2	Barredora Cuba Compactadora	1/2 1/4 1/4
		Operarios	5		
CARRASCAL	7	Conductores	2	Barredora Cuba Compactadora	1/2 1/2 1
		Operarios	10		
FIN SEMANA	Centro	Conductores	6	Barredora	2
		Operarios	21		
		Oper. botellón domingo	1		
BATALLAS	3	Capataces Conductores Operarios Guardas	2 7 46 2	Barredora Cuba Furgoneta Furgón Camión Basculante Camión Trasera (compartido con RU)	3 3 1 1 1 2
SANTOS	7				
CENTRO	6				
ESCRITORES	2				
VIRGENES	3				
CONQUISTADOR	3				
TILOS	2				
FLORES	3				
P. TOROS Y MAESTRO	4				
ZARZAQUEMADA NORTE	7				
		Operarios	9,5		
ZARZAQUEMADA SUR	8	Conductores	4,5	Cuba riego y baldeo Barredora Camión Caja Abierta	1 1 1
		Operarios	10		
VALDEPELAYOS	2	Conductores	2	Cuba riego y baldeo Barredora Camión Caja Abierta	1,33 2,33 1,33
		Operarios	3,5		
SAN NICASIO	8	Conductores	2	Barredora Camión Caja Abierta	2 1
		Operarios	9,5		
FORTUNA	7	Conductores	1	Barredora Camión Caja Abierta	2 1
		Operarios	8,5		
V CENTENARIO	2	Conductores	2	Cuba riego y baldeo Barredora Compactadora	1 1 1
		Operarios	2,5		
ARROYO CULEBRO	8	Conductores	3	Barredora Camión Caja Abierta	0,5 0,5
		Operarios	10		
PP-1	3	Operarios	3	Barredora	0,5
VEREDA	3	Operarios	3	Barredora	0,5
PP-6	4	Operarios	4	Barredora	0,5

6.2. Tabla de medios humanos y mecánicos Limpieza de Polígonos y Pintadas.

SERVICIO	DÍAS	MEDIOS HUMANOS		MEDIOS MECÁNICOS	
LIMPIEZA POLÍGONOS	Lunes a Domingo	Operarios barrido manual Conductores	9	Camión Caja Abierta Barredora	1
			2		1
LIMPIEZA PINTADAS	Lunes a Viernes (Mañanas)	Operarios	18	Equipos Limpieza Pintadas	9
	Lunes a Viernes (Tardes)	Operarios	6	Equipos Limpieza Pintadas	4
	Sábados, Domingos y Festivos (Mañanas)	Operarios	6	Equipos Limpieza Pintadas	5

7. LIMPIEZA DE COLEGIOS Y DEPENDENCIAS MUNICIPALES

7.1. Tabla de recursos humanos y número de centros.

MEDIOS HUMANOS LIMPIEZA DE COLEGIOS Y DEPENDENCIAS. 2011		
Tipo de Edificio	Nº	Nº Trab.
Centros educativos	41	110
Dependencias Municipales	49	79
Total	90	189

8. ASPECTOS MEDIOAMBIENTALES

8.1. Página de los Servicios de Limpieza y Medio Ambiente dentro de la página oficial del Ayuntamiento de Leganés.

Se puede visitar en:

<http://www.leganes.org/portal/>

8.2. Puntos Limpios: dirección y horario.

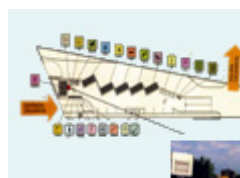
Dirección:

Calle del Maestro s/n

HORARIO:

Mañanas de 9:00 h a 13:00 h

Tardes de 16:00 h a 19:00 h



Dirección:

Calle Humanes (Barrio Arroyo Culebro)

HORARIO:

Mañanas de 9:00 h a 13:00 h

Tardes de 16:00 h a 19:00 h

RESIDUOS QUE SE PUEDE DEPOSITAR:

Aceites domésticos e industriales, baterías, chatarra electrónica y metálica, colchones, disolventes, electrodomésticos, envases de vidrio, envases ligeros, escombros, latas, material fotográfico, maderas, medicamentos, muebles, pinturas, radiografías, restos de jardinería, tintas, tóner, tubos fluorescentes, material electrónico, ropa, vidrio plano.

8.4. Uso del punto limpio C/ Maestro

TIPO DE RESIDUO	TOTAL	MENSUAL	
		Unidades	Kg.
METALES (Chatarra)	2.280		190
RADIOGRAFIAS	568		47,33
ESCOMBRO (m ³)	795	66,25	
BATERIAS	0		0
LINEA BLANCA	480		40
PLASTICOS	5.980		498,33
ENVASES CONT. PLÁSTICOS	2.448		204
MADERAS	160.560		13.380
COLCHONES	13.800		1.150
SPRAYS/ AEROSOL	202		16,83
ACEITE VEGETAL (Litros)	7.950	662,50	
ACEITE USADO (Litros)	8.200	683,33	
CARTÓN	22.760		1.896,67
FLUORESCENTES	973		81,08
PILAS	0		0
MEDICAMENTOS	352		29,33
PINTURAS	8.854		737,83
CHATARRA ELECTRÓNICA	0		0
ROPA	7.752,96		646,08
TÓNER	472		39,33
VARIOS/ VOLUMINOSOS	74.520		6.210
REACTIVOS LABORATORIO	404		33,67

Usuarios Diarios	Usuarios Anual
45	16.425

Punto Limpio Barrio Arroyo Culebro

TIPO DE RESIDUO	TOTAL	MENSUAL	
		Unidades	Kg.
METALES (Chatarra)	0		0
RADIOGRAFIAS	154		12,83
ESCOMBRO (m ³)	170	14,17	
BATERIAS	880		73,33
ENVASES CONT. PLÁSTICOS	72		6
ENVASES CONT. METALICOS	0		0
MADERAS	55.040		4.586,67
SPRAYS/ AEROSOLES	0		0
ACEITE VEGETAL (Litros)	1.300	108,33	
ACEITE USADO (Litros)	0	0	
PILAS	180		15
MEDICAMENTOS	544		45,33
PINTURAS	1.395		116,25
CHATARRA ELECTRÓNICA	2.060		171,67
FLUORESCENTES	144		12
VOLUMINOSOS/VARIOS	1.320		110
CARTON	7.030		585,83

Usuarios Diarios	Usuarios Anual
14	5.110

8.6. Uso del punto limpio Móvil.

TIPO DE RESIDUO	TOTAL	MENSUAL	
		Unidades	Kg.
LATAS (Chatarra)	64		5,33
RADIOGRAFIAS	484	40,33	
MÓVILES	495	41,25	
BATERIAS	2.410		200,83
ENVASES CONT. PLÁSTICOS	998		83,17
TONER Y MAT. IMPRESORAS	138		11,50
SPRAYS/ AEROSOLES	198		16,50
ACEITE VEGETAL (Litros)	12.528	1.044	
VIDRIO	383		31,92
PILAS (bidones - Litros)	324	27	
MEDICAMENTOS	1.773		147,75
PINTURAS	394		32,83
CHATARRA ELECTRÓNICA	5.638		469,83
COSMÉTICOS	96		8
FLUORESCENTES	189		15,75
CARTON	3.258		271,50

Usuarios Diarios	Usuarios Anual
35,14	9.137

8.7. Ozono y datos de calidad del aire.

Los Datos correspondientes a 2.012, de Calidad de Aire según el Real Decreto 102/2011, de 28 de enero, relativo a la mejora de la calidad del aire, son:

Ozono

Superaciones del valor objetivo para la protección a la salud (120 µg/m ³ ; Max: 25/año)	19,00
Superaciones del umbral de información a la población (180 µg/m ³)	0,00
Superaciones del umbral de alerta a la población (240 µg/m ³)	0,00
Media Anual (µg/m ³)	49,00
% Datos válidos	97,64%

Partículas

Superaciones del valor límite diario de protección a la salud (50 µg/m ³ ; Max: 35/año)	14,00
Media Anual (µg/m ³)	24,00
% Datos válidos	100%

Dióxido de Nitrógeno - NO₂

Superaciones del límite horario de protección a la salud (200 µg/m ³ ; Max: 18/año)	2,00
Superaciones del umbral de alerta a la población (400 µg/m ³)	0,00
Media Anual (µg/m ³)	42,00
% Datos válidos	98,57%

Monóxido de Carbono - CO

Superaciones del límite octohorario de protección a la salud (10 mg/m ³)	0,00
% Datos válidos	99,87%

8.8. Tabla de contenerización.

Contenerización por zonas									
Barrios	Buzones Neumática		Soterrados		Papel	Vidrio	Pilas	Gran Capacidad	
	Org.	Env.	Org.	Env.				Org.	Env.
CENTRO			41	17	93	107	9	258	129
ZARZAQUEMADA	435	248			67	76	12		
FORTUNA					18	19	2	66	27
SAN NICASIO/VALDEP					88	84	8	168	130
CARR/L-NORTE /POZA	219				68	66	9	77	59
RES. POLVORANCA					32	29		51	43
GENERAL					107	1		270	14
Subtotales	654	248	41	17	473	382	40	890	402
TOTALES	902		58		473	382	40	1292	

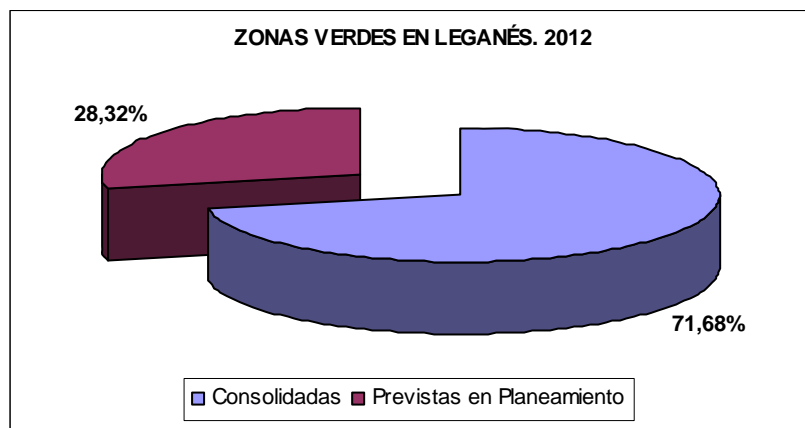
9. PARQUES Y JARDINES

Zonas verdes en Leganés.

Dentro de la zona consolidada se incluyen espacios verdes privados de uso público.

9.1. Zonas verdes gestionadas por la Delegación.

ZONAS VERDES EN LEGANÉS. 2012		
Estado	Superficie	m ² / hab.
Consolidadas	5.960.092	31,60
Previstas en Planeamiento	2.354.618	12,49
Total:	8.314.710	44,09



9.2. Tabla de recursos humanos.

MEDIOS HUMANOS. MANTENIMIENTO ZONAS VERDES		
Categoría	Temporada baja	Temporada alta
Técnicos	5	5
Encargados	4	4
Oficiales podadores	10	10
Capataces y oficiales	28	28
Jardineros	41	41
Auxiliares jardineros	43	87
Peones		16
Personal administrativo	1	
Total trabajadores:	132	191

9.3. Tabla de recursos mecánicos y maquinaria herramental.

MEDIOS MECÁNICOS. ZONAS VERDES

Tipo	Cantidad
Vehículos:	
Vehículos ligeros	9
Vehículo eléctrico	1
Pick up	2
Furgón	5
Motocarro piaggio	2
Camiones	4
Camión cuba	3
Vehículo poda	1
Tractor	2
Trituradoras	3
Minicargadoras	1
Segadoras autopropulsadas	5
Desbrozadoras autopropulsadas	7
Plataformas	2

Maquinaria:

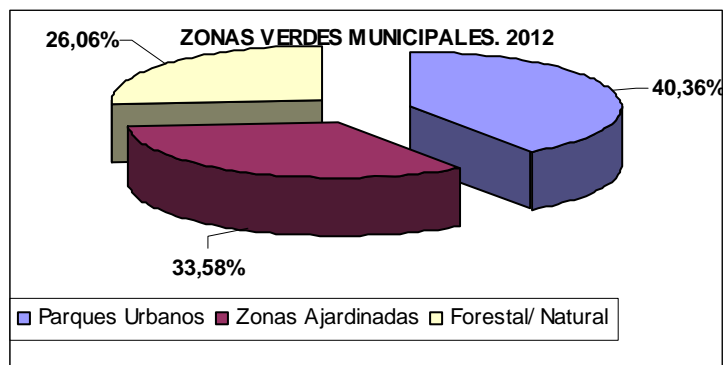
Segadoras (cortacésped)	15
Desbrozadora de hilo	18
Perfilador	9
Cortasetos	17
Aspirador/Soplador	12
Motosierra	22
Motoazada	16
Motocultor	3
Aireador	1
Escarificador	3
Carretilla de aplicación.	2
Generador	2
Aireador	2

REPOSICIÓN DE MARRAS	
Especie	Unidades
Olmo de Bola	
Prunus Serrulata Kazan	61
Arce Platanoide	10
Arce Crimson King	
Arce negundo	17
Bola Aligustre	485
Castaño de Indias	2
Catalpa	
Chopo Bolleana	13
Sófora	18
Koelreuteria Panic.	41
Peral Chanticleer	6
Plátano	65
Robinia	71
Pruno Pissardii	
Malus	
Albizias	
Tilo	
Liquidambar	
Melia	2
Lagerstroemia	10
Celtis	50
Nogal	
Liriodendro	
Ginkgo	
Sorbus Aucuparia	
Betula Alba	
Juglans Regia	
Pinus Pinea	4
Ulmus Pumila	14
Eleagnus Augustifolia	
Morus Alba	8
Cupresus Semperv.	
Limonero	
Total:	877

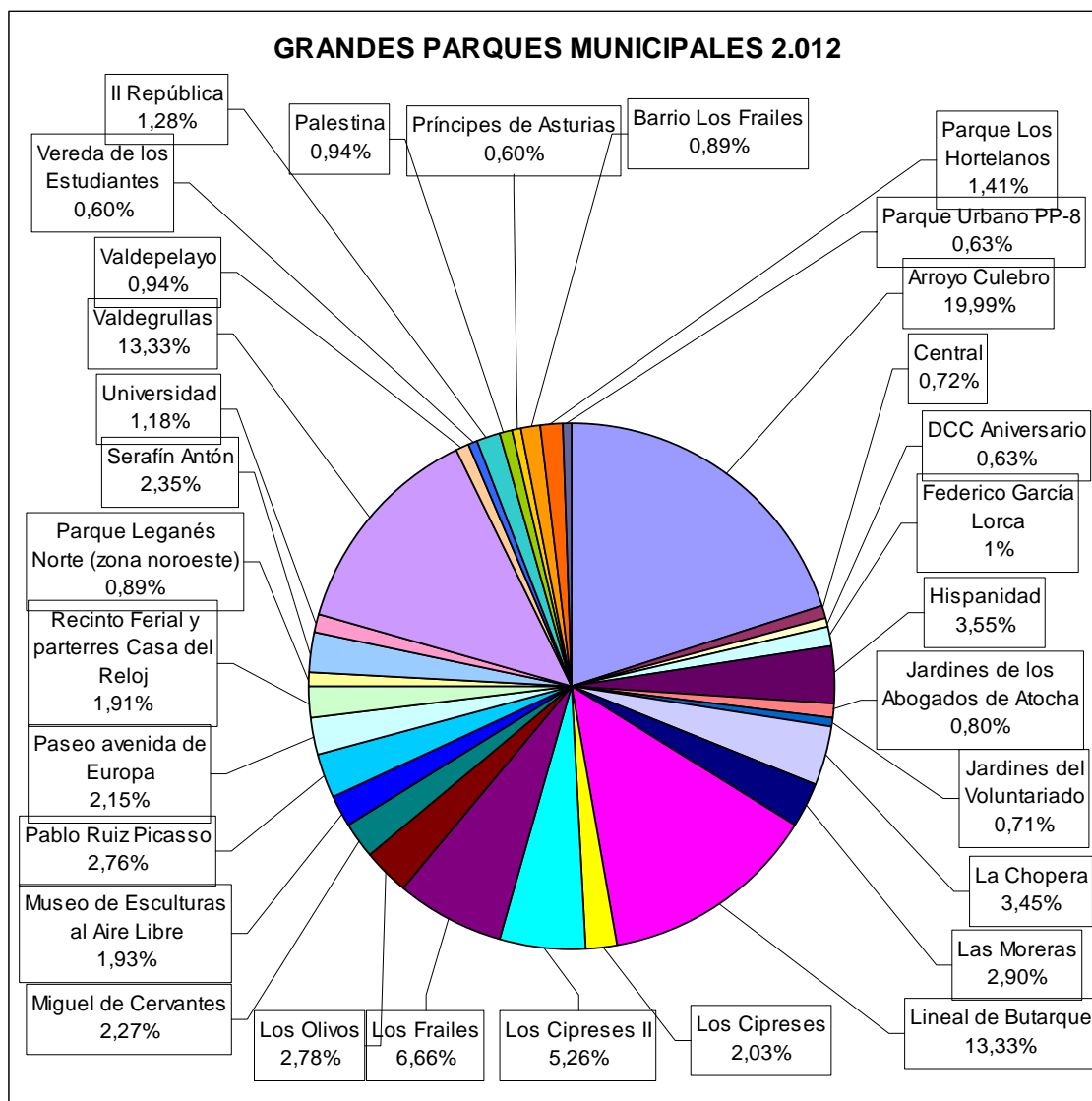
9.4. Tablas de plantaciones.

PLANTACIÓN DE FLORES	2012
Zona de actuación	
SAN NICASIO, CAMPO DE TIRO y QUINTO CENTENARIO	55.500
CENTRO, DERECHOS HUMANOS, FLORES, ESCRITORES y VEREDA ESTUDIANTES	59.085
FRAILES, VÍRGENES, DESCUBRIDORES, VALDEPELAYO Y POLVORANCA (Estación)	80.750
CARRASCAL	22.535
FORTUNA y RESIDENCIAL SOLAGUA	39.780
LEGANES NORTE	9.835
ZARZAQUEMADA, SANTOS y BATALLAS	37.940
ARROYO CULEBRO	30.300
TOTAL	335.725

ZONAS VERDES MUNICIPALES. 2012		
Tipo	Superficie	m ² / hab.
Parques Urbanos	1.350.569	7,16
Zonas Ajardinadas	1.123.542	5,96
Forestal/ Natural	871.970	4,62
Total:	3.346.081	17,74



GRANDES PARQUES MUNICIPALES 2.012	
Denominación	Superficie
Arroyo Culebro	270.000
Central	9.704
DCC Aniversario	8.576
Federico García Lorca	15.501
Hispanidad	47.895
Jardines de los Abogados de Atocha	10.800
Jardines del Voluntariado	9.600
La Chopera	46.635
Las Moreras	39.155
Lineal de Butarque	180.000
Los Cipreses	27.473
Los Cipreses II	71.000
Los Frailes	90.000
Los Olivos	37.504
Miguel de Cervantes	30.600
Museo de Esculturas al Aire Libre	26.000
Pablo Ruiz Picasso	37.283
Paseo avenida de Europa	29.000
Recinto Ferial y parterres Casa del Reloj	25.741
Parque Leganés Norte (zona noroeste)	12.000
Serafín Antón	31.696
Universidad	16.000
Valdegrullas	180.000
Valdepelayo	12.720
Vereda de los Estudiantes	8.069
II República	17.300
Palestina	12.720
Príncipes de Asturias	8.069
Barrio Los Frailes	12.000
Parque Los Hortelanos	19.028
Parque Urbano PP-8	8.500
Total Grandes Parques:	1.350.569



9.5. Tabla de mobiliario en parques.

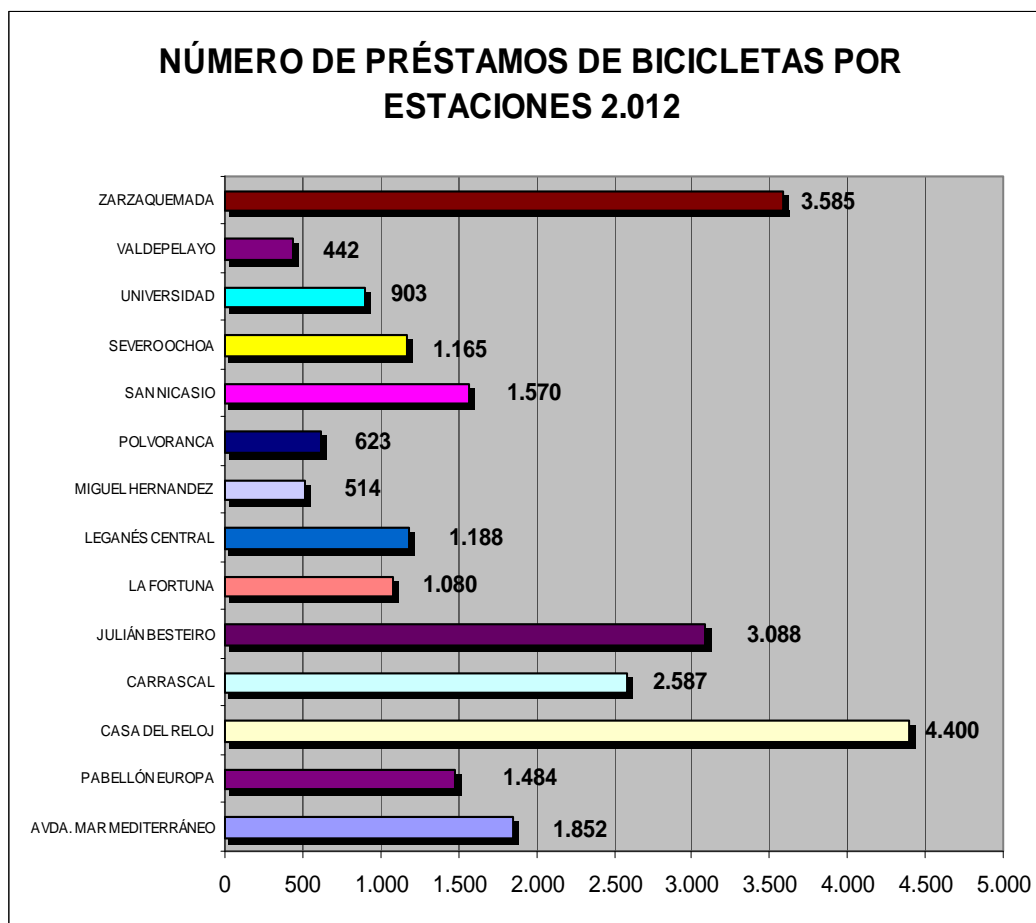
MOBILIARIO EN PARQUES	
Tipo	Unidades
Áreas de juegos infantiles	121
Bancos en parques	3.162
Papeleras en parques	1.879
Farolas en parques	3.460

10. PROGRAMAS MEDIOAMBIENTALES

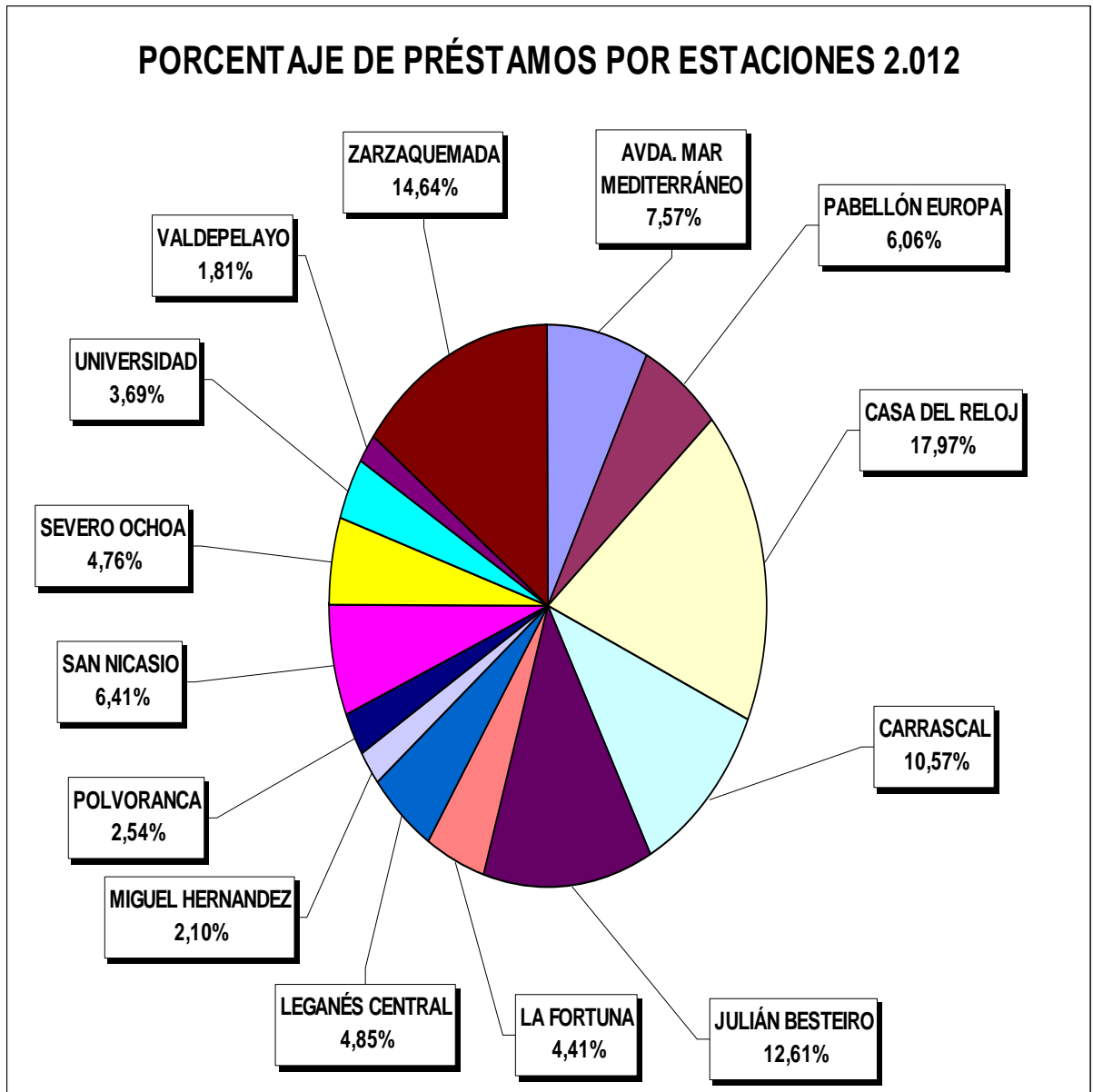
10.1. Sistema de Préstamo de bicicletas “ENBICI”.

El Sistema Municipal de Préstamo de Bicicletas está concebido para promover los desplazamientos urbanos debido a cuestiones laborales y por motivos de estudios, mas que como un fin lúdico y de ocio.

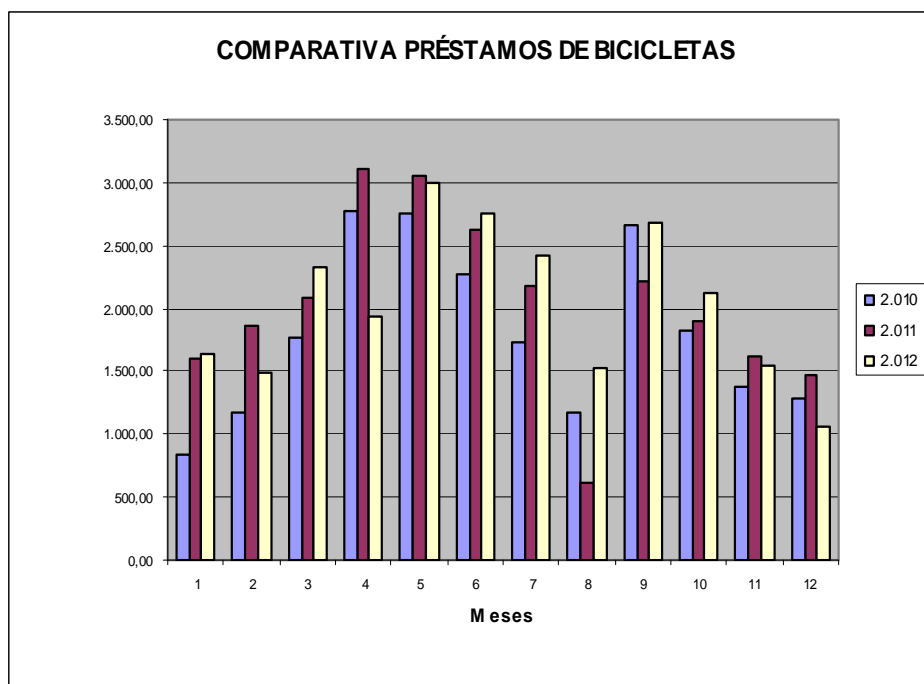
Nuestro reto es conseguir sustituir al transporte privado, concretamente al que utiliza combustibles fósiles y que más interfiere en la contaminación acústica y ambiental, y podemos afirmar que, en Leganés, unos 75 usuarios de media se desplazan diariamente utilizando el Servicio ENBICI y otros muchos han acabado adquiriendo bicicletas privadas, atraídos por las ventajas de este medio de transporte ecológico, económico, rápido y cómodo. Pues se trata de un vehículo no contaminante y beneficioso para la salud.



PORCENTAJE DE PRÉSTAMOS POR ESTACIONES 2012



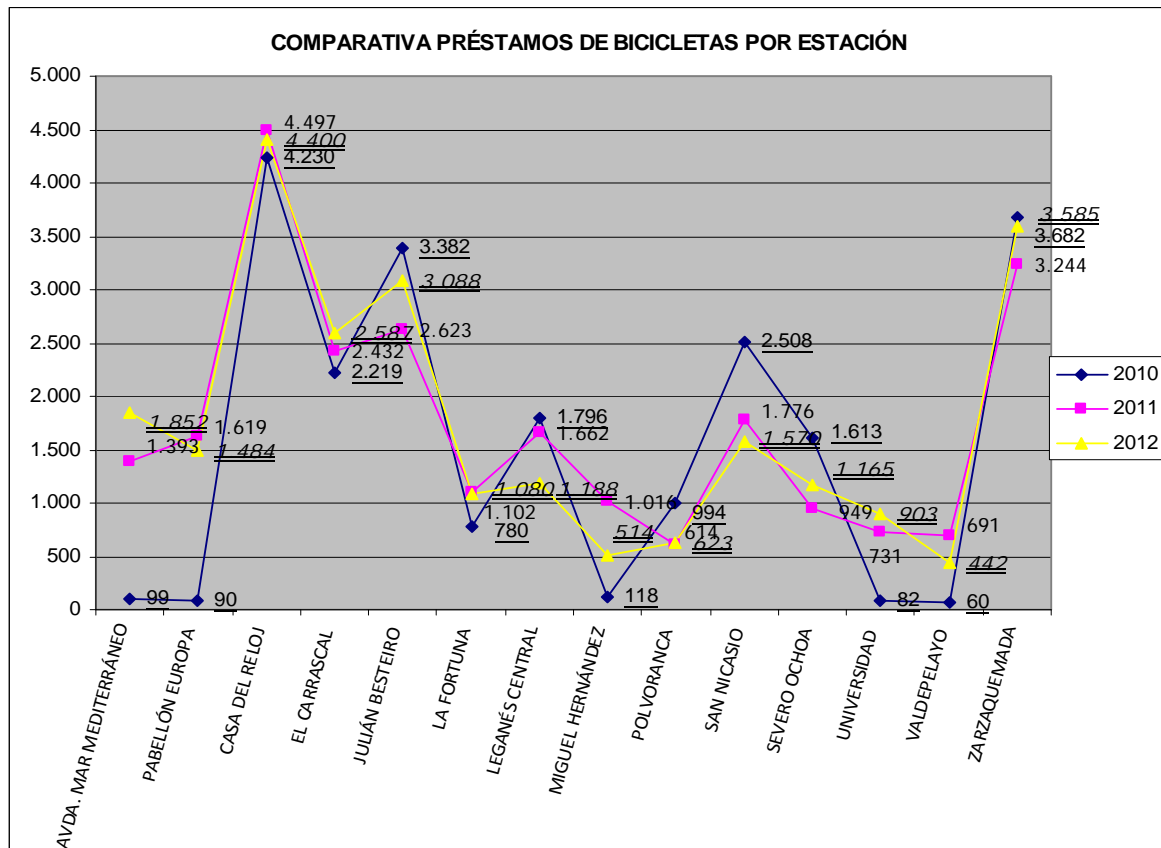
COMPARATIVA DE PRÉSTAMOS BICICLETAS			
	2010	2011	2012
Enero	846	1.607	1.629
Febrero	1.169	1.860	1.493
Marzo	1.769	2.083	2.332
Abril	2.779	3.116	1.940
Mayo	2.760	3.053	2.996
Junio	2.270	2.617	2.753
Julio	1.734	2.185	2.413
Agosto	1.178	613	1.525
Septiembre	2.671	2.223	2.676
Octubre	1.822	1.895	2.118
Noviembre	1.378	1.624	1.540
Diciembre	1.277	1.473	1.066
TOTAL	21.653	24.349	24.481



COMPARATIVA PRÉSTAMOS BICIS POR ESTACIÓN

	2010	2011	2012
AVDA. MAR MEDITERRÁNEO	99	1.393	1.852
PABELLÓN EUROPA	90	1.619	1.484
CASA DEL RELOJ	4.230	4.497	4.400
EL CARRASCAL	2.219	2.432	2.587
JULIÁN BESTEIRO	3.382	2.623	3.088
LA FORTUNA	780	1.102	1.080
LEGANÉS CENTRAL	1.796	1.662	1.188
MIGUEL HERNÁNDEZ	118	1.016	514
POLVORANCA	994	614	623
SAN NICASIO	2.508	1.776	1.570
SEVERO OCHOA	1.613	949	1.165
UNIVERSIDAD	82	731	903
VALDEPELAYO	60	691	442
ZARZAQUEMADA	3.682	3.244	3.585

TOTAL	21.653	24.349	24.481
--------------	---------------	---------------	---------------



10.2. Campañas Ambientales.

Durante todo el año 2012, se han ido realizando Campañas de concienciación ciudadana sobre Reciclaje, uso de transporte en Bicicleta (Bicibus), Vertidos líquidos, Calidad del aire, etc., con el colofón de las tres actividades mas importantes en materia informativa de la Delegación de Medio ambiente, que fueron:

- La Celebración de la Semana del Medio Ambiente y del Día Mundial del Medio Ambiente (5 junio).
- La Celebración de la Semana de la Movilidad (septiembre) donde este año el lema ha sido: “Muévete en la buena dirección”, donde se desarrolló el día europeo sin coches y la 9ª Fiesta de la Bicicleta.
- Campaña Informativa “Cuida tu mascota, luce Leganés”, de sensibilización sobre el cuidado de los animales de compañía y en espacios públicos con objeto de fomentar el respeto a los animales, la convivencia de todos y el cuidado del entorno.

10.3. Control de Vertidos al SIS.

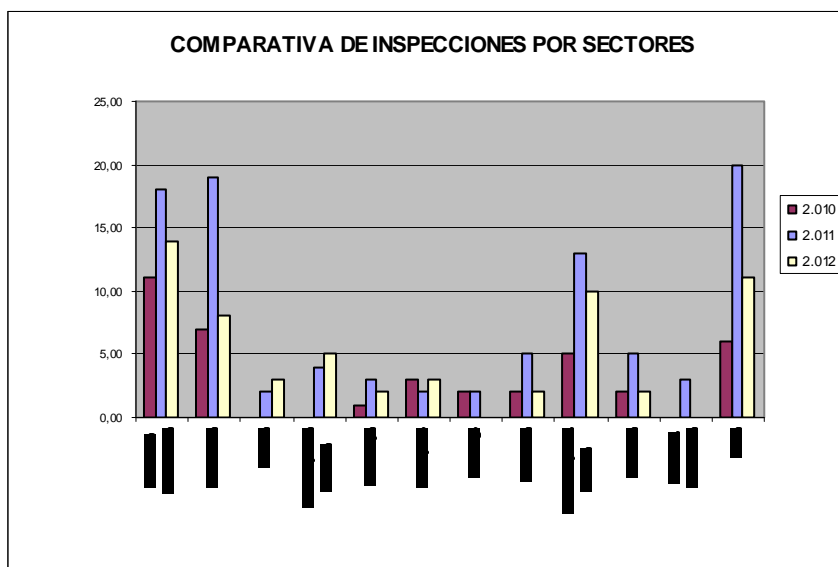
Dentro de las competencias atribuidas a la Delegación de Medio Ambiente del Ayuntamiento de Leganés, figura el *control de los vertidos líquidos industriales al alcantarillado*. El Ayuntamiento de Leganés realiza **inspecciones** de forma periódica (semanalmente), en base al Plan anual con el fin de comprobar el cumplimiento legal.

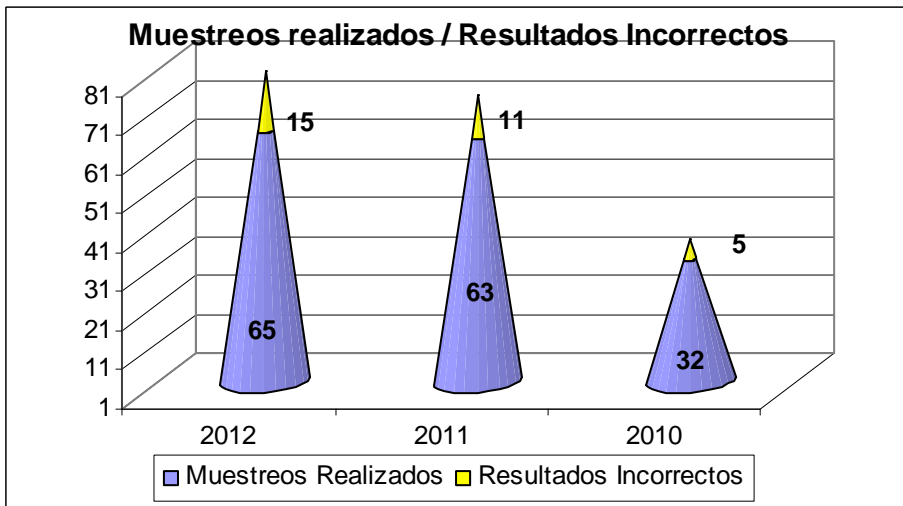
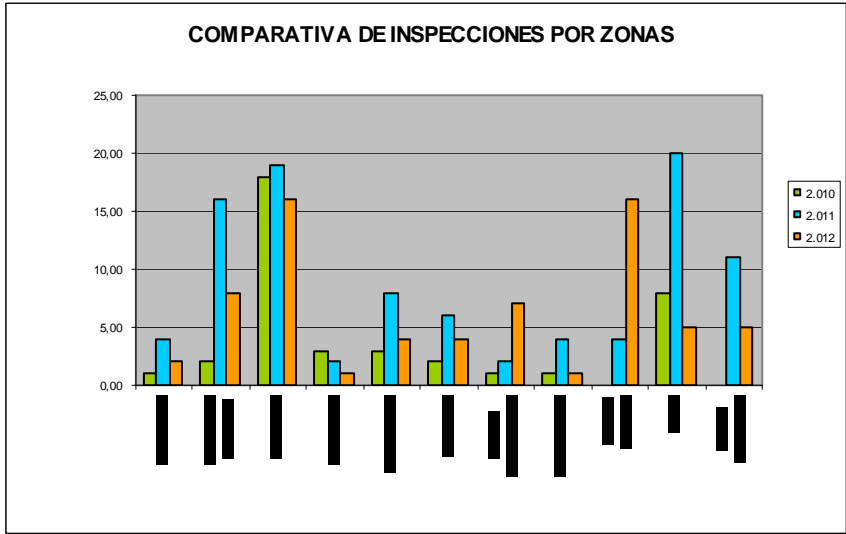
También se recogen **muestras** simples que el laboratorio analiza, y una vez que se obtienen los resultados, si éstos incumplen las exigencias legales, se requiere a la empresa para que tome las medidas correctoras oportunas, primando el carácter preventivo y corrector frente al sancionador.

INSPECCIONES POR SECTORES			
	2010	2011	2012
Automoción	7	19	8
Química	0	2	3
Edición y Artes Gráficas	0	4	5
Metalurgia	1	3	2
Transporte	3	2	3
Reciclaje	2	2	1
Hostelería	2	5	2
Sanitario y Serv. Sociales	5	13	10
Comercio	2	5	2
Act. Serv. Personales	0	3	5
Otros	6	20	14
TOTAL	39	96	69

INSPECCIONES POR ZONAS			
	2010	2011	2012
SAN JOSE DE VALDERAS	2	16	8
BUTARQUE	18	19	16
LA FORTUNA	3	2	1
POLVORANCA	3	8	4
LA LAGUNA	2	6	4
PARQUE TECNOLÓGICO	1	2	7
PRADO OVERA	1	4	1
ARROYO CULEBRO	0	4	16
OTROS	8	20	5
CIUDAD AUTOMOVIL	0	11	5
TOTAL	39	96	69

RESULTADOS DE INDUSTRIAS VISITADAS		
Año	Muestras Realizadas	Resultados Incorrectos
2012	65	15
2011	63	11
2010	32	5





11. CONTROL DE ENFERMEDADES TRANSMISIBLES

11.1. Control de Enfermedades por Vectores DDD.

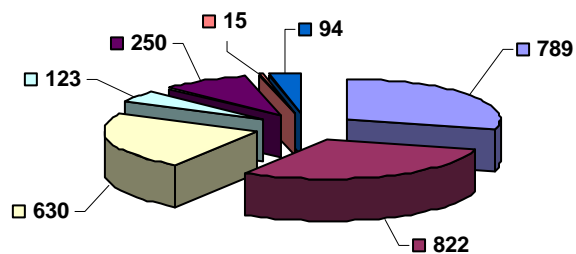
En Leganés, como en ciudades de nuestro entorno, se dan las condiciones adecuadas para el desarrollo de plagas tales como ratas, ratones, cucarachas y otros insectos. Estas plagas pueden constituirse en:

- Riesgo sanitario (Como agentes etiológicos, reservorio y/o vectores de enfermedad infecciosa parasitaria).
- Riesgo sanitario (Contaminación de aguas o alimentos).
- Daño económico en bienes muebles e inmuebles.
- Desagrado o repulsión (presencia incompatible con la habitabilidad).

Combatir su reproducción y concienciar a la ciudadanía sobre qué se debe hacer para ayudar a su control, es la tarea diaria del Servicio de Control de Plagas de Ayuntamiento.

ACTUACIONES DDD DURANTE EL AÑO 2012	
Causa	Nº
Aviso de Desratización	789
Aviso de Desinsectación	822
Aplicaciones Desinfección	630
Consultas	123
Plagas de Gatos	250
Plagas de Palomas	15
Plagas de Perros	94
Total:	2723

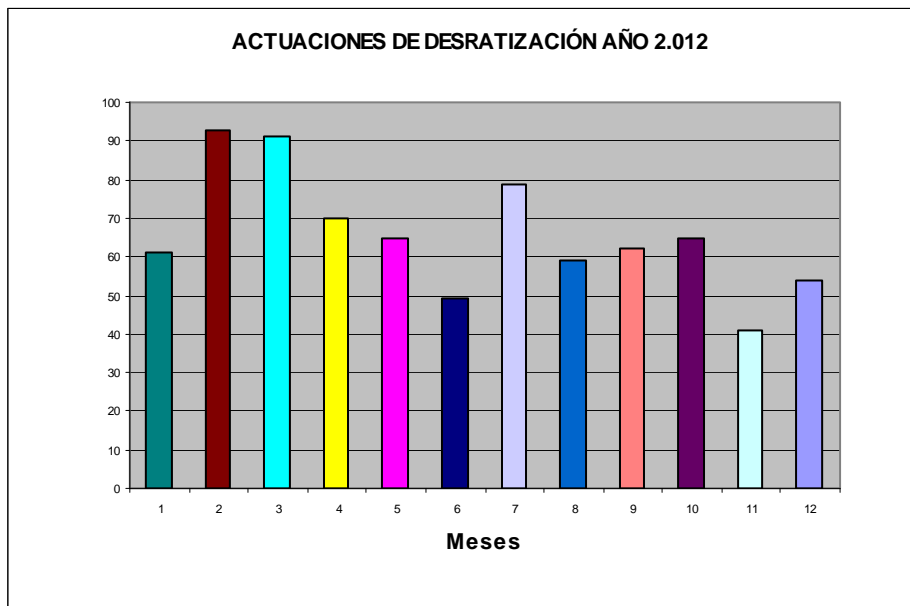
ACTUACIONES DDD DURANTE EL AÑO 2012



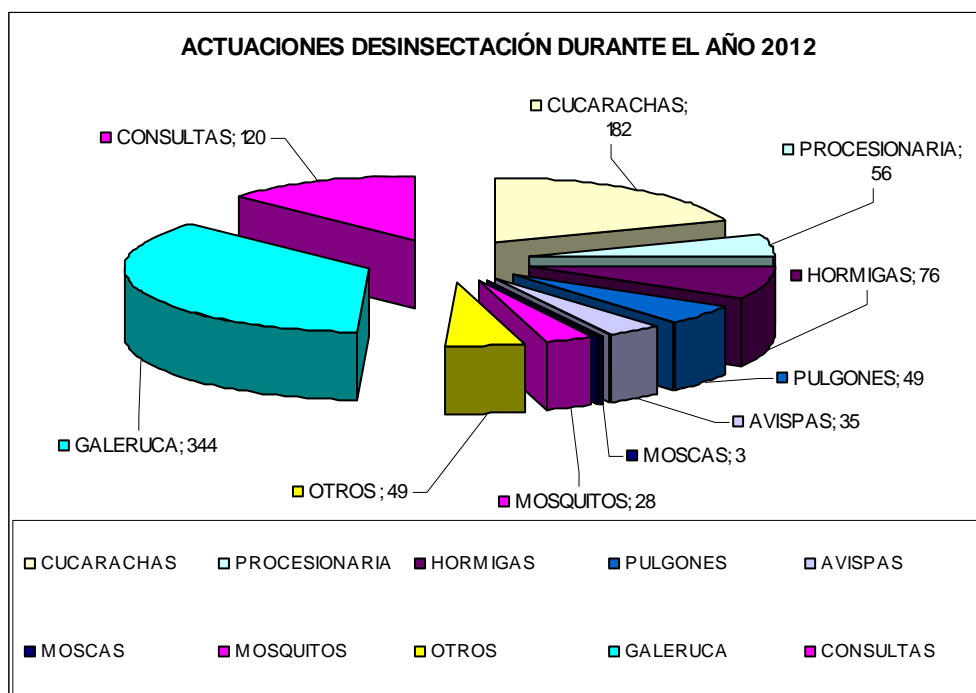
- Aviso de Desratización
- Aviso de Desinsectación
- Aplicaciones Desinfección
- Consultas
- Plagas de Gatos
- Plagas de Palomas
- Plagas de Perros

ACTUACIONES DESRATIZACIÓN AÑO 2012

Enero	61
Febrero	93
Marzo	91
Abril	70
Mayo	65
Junio	49
Julio	79
Agosto	59
Septiembre	62
Octubre	65
Noviembre	41
Diciembre	54
Total:	789



ACTUACIONES DESINSECTACIÓN AÑO 2012	
Familia	Nº
CUCARACHAS	182
PROCESIONARIA	56
HORMIGAS	76
PULGONES	49
AVISPAS	35
MOSCAS	3
MOSQUITOS	28
OTROS	49
GALERUCA	344
CONSULTAS	120
Total:	942

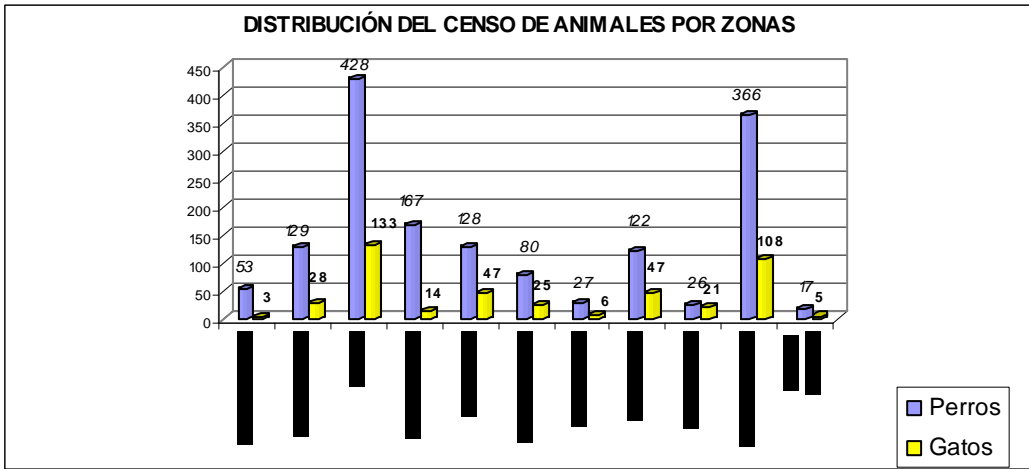


11.2. Centro Municipal de Protección y Adopción de Animales.

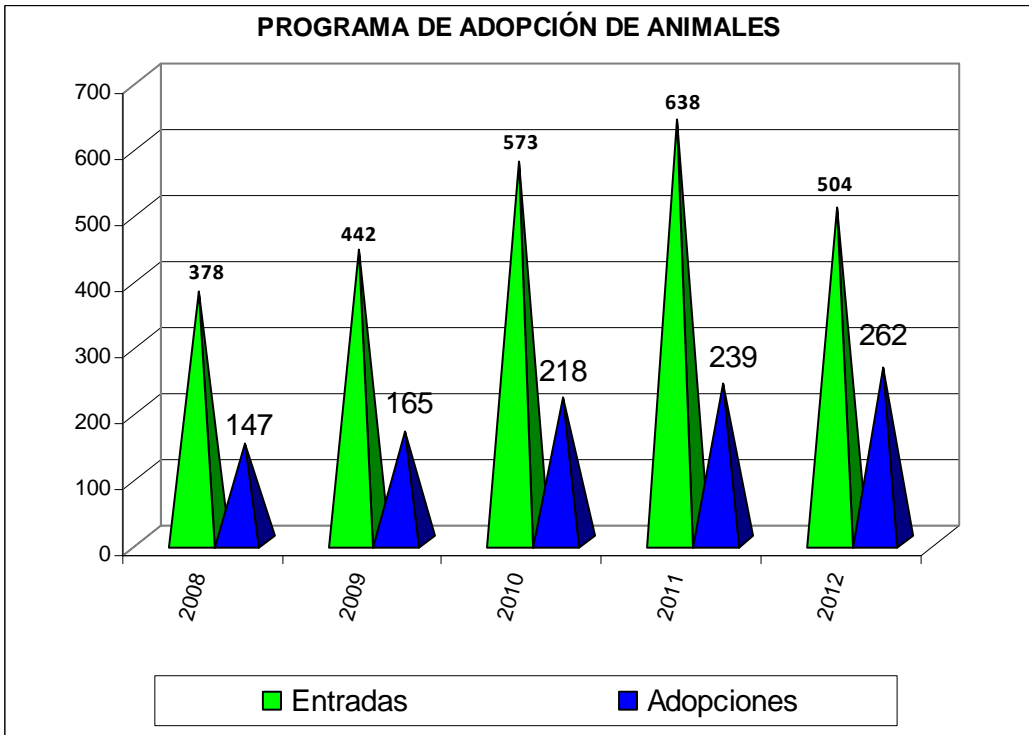
De acuerdo con los datos del Censo Municipal de Animales Domésticos, Leganés cuenta en la actualidad, entre perros y gatos, con 1.980 animales de compañía censados. Mascotas que conviven a diario con los más de 188.000 habitantes del municipio. Convivencia que desde la Delegación de Medio Ambiente siempre se trata que sea lo más armónica posible, garantizando en todo momento la calidad de vida de los leganenses y la salud medio ambiental de la ciudad.

Las actuaciones municipales van más allá de la gestión del Centro de Acogida de Animales, aun siendo éste, eso sí, una parte importante de nuestra gestión, veremos seguidamente algunos datos referidos a dichas actuaciones.

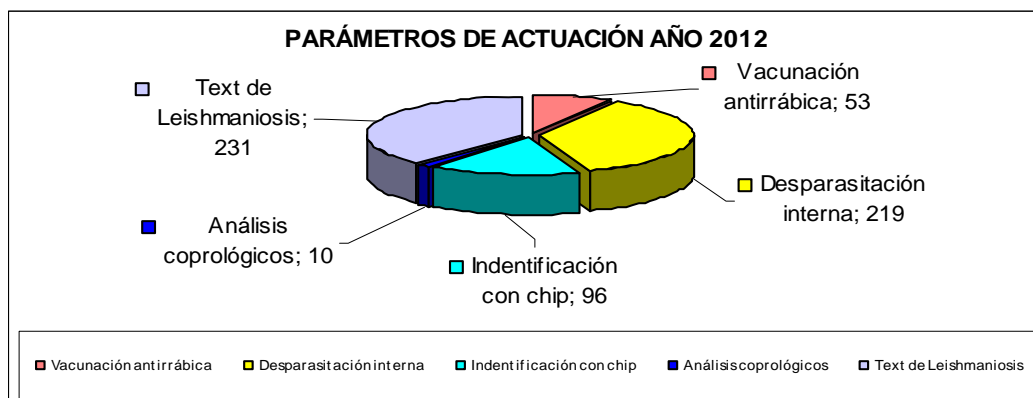
DISTRIBUCIÓN DEL CENSO DE ANIMALES		
Zonas	Perros	Gatos
CAMPO DEL TIRO	53	3
EL CARRASCAL	129	28
CENTRO	428	133
EXTRARRADIOS	167	14
LA FORTUNA	128	47
LEGANES NORTE	80	25
LEGANES UNO	27	6
SAN NICASIO	122	47
VALDEPELAYO	26	21
ZARZAQUEMADA	366	108
CENTRO ACOGIDA	17	5
Total:	1543	437



PROGRAMA ADOPCIÓN ANIMALES		
Año	Entradas	Adopciones
2008	378	147
2009	442	165
2010	573	218
2011	638	239
2012	504	262
Total:	2535	1031

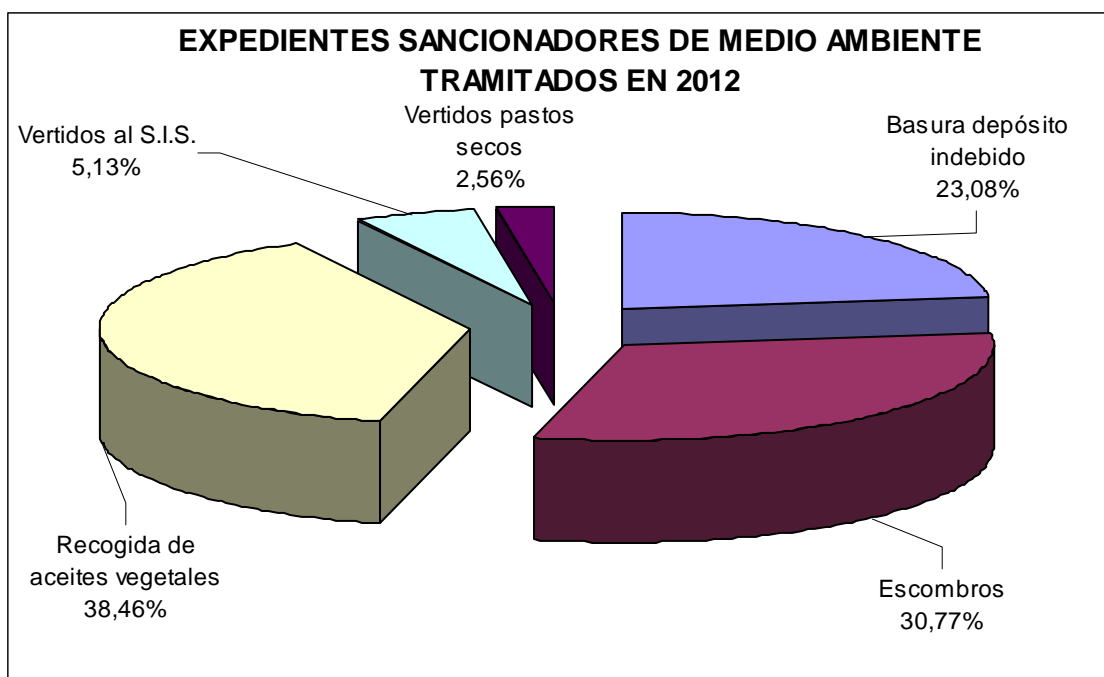


PARÁMETROS ACTUACIÓN AÑO 2012	
Parámetro	Nº
Vacunación antirrábica	53
Desparasitación interna	219
Indentificación con chip	96
Análisis coprológicos	10
Text de Leishmaniosis	231
Total:	609



12. DISCIPLINA MUNICIPAL

EXPEDIENTES SANCIONADORES DE MEDIO AMBIENTE TRAMITADOS EN 2012	
Causa	Nº
Basura depósito indebido	9
Escombros	12
Recogida de aceites vegetales	15
Vertidos al S.I.S.	2
Vertidos pastos secos	1
Total:	39



EXPEDIENTES SANCIONADORES DE CIVISMO TRAMITADOS EN 2012	
Causa	Nº
Publicidad	20
Mecanizar	14
Grafitis	21
Orinar/ Defecar/ Escupir	62
Excrementos	16
Ruidos en domicilios	32
Ruidos en la vía pública	29
Ensuciar vía pública	24
Deterioro de mobiliario urbano	10
Barbacoa/ Fuego/ Pirotecnia	5
Utilizar hidrante	5
Bañarse en fuente pública	6
Parques	5
Total:	249

