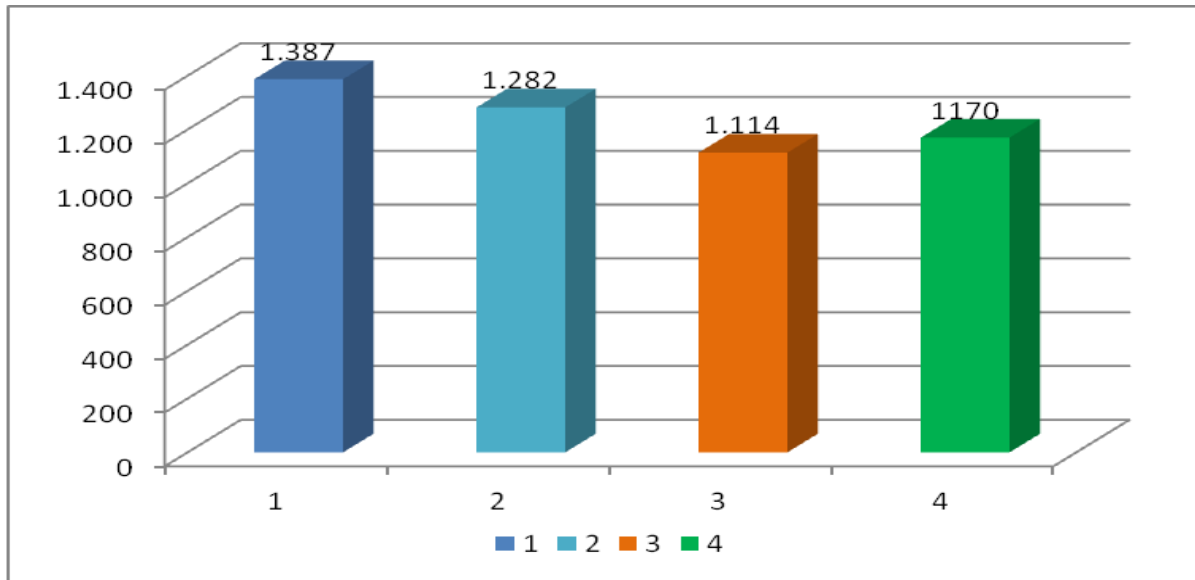


RECURSOS HUMANOS EN CIFRAS

CIF P-2807400-C

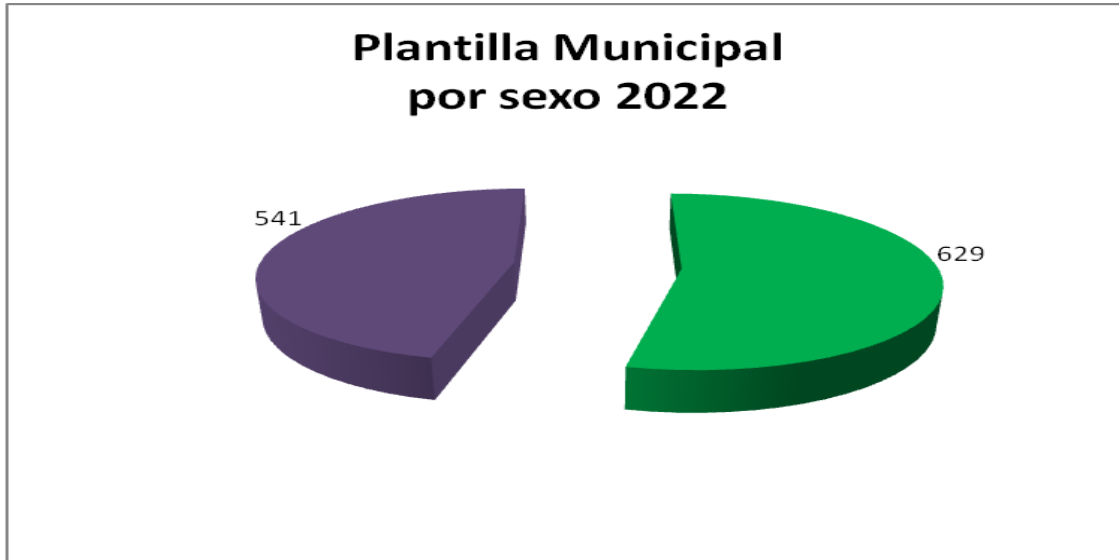
MARZO 2022

EVOLUCIÓN DE PLANTILLA MUNICIPAL TOTAL/AÑOS.



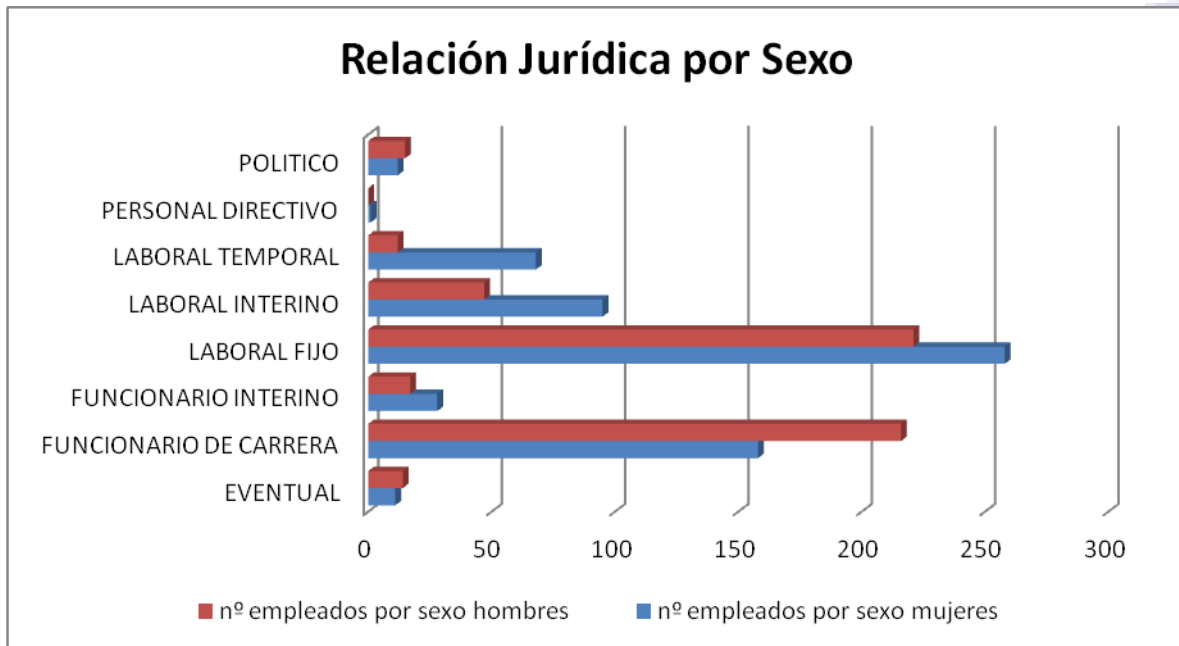
Años	2019 (1)	2020 (2)	2021 (3)	2022 (4)
Nº emplead@s	1.387	1.282	1.114	1.170

NÚMERO DE EMPLEAD@S MUNICIPALES POR SEXO



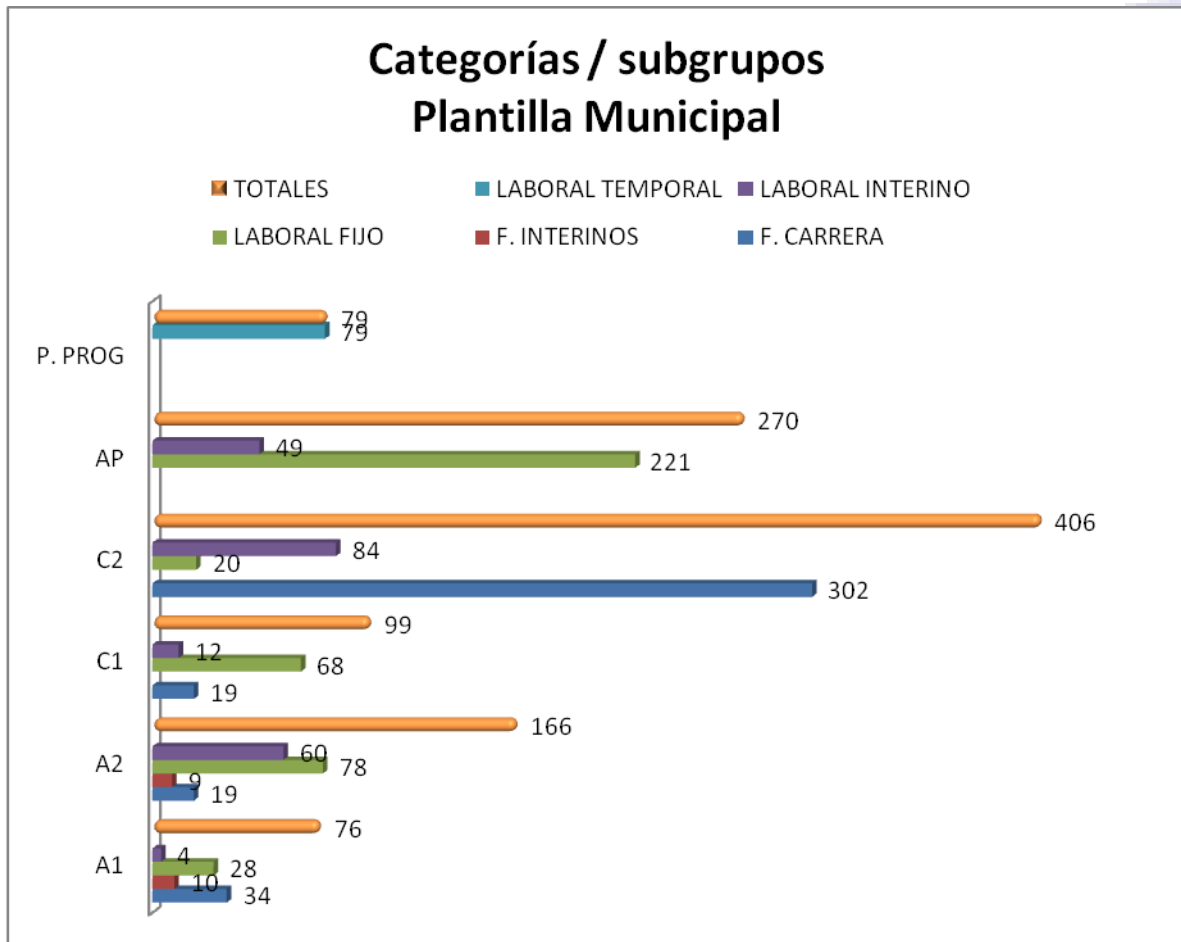
Nº de empleados y empleadas	Año 2022
Mujeres	629
Hombres	541

PLANTILLA MUNICIPAL POR RELACIÓN JURÍDICA Y SEXO.



RELACIÓN JURÍDICA	nº empleados por sexo	
	mujeres	hombres
EVENTUAL	11	14
FUNCIONARIO DE CARRERA	158	216
FUNCIONARIO INTERINO	28	17
LABORAL FIJO	258	221
LABORAL INTERINO	95	47
LABORAL TEMPORAL	68	12
PERSONAL DIRECTIVO	1	0
POLITICO	12	15

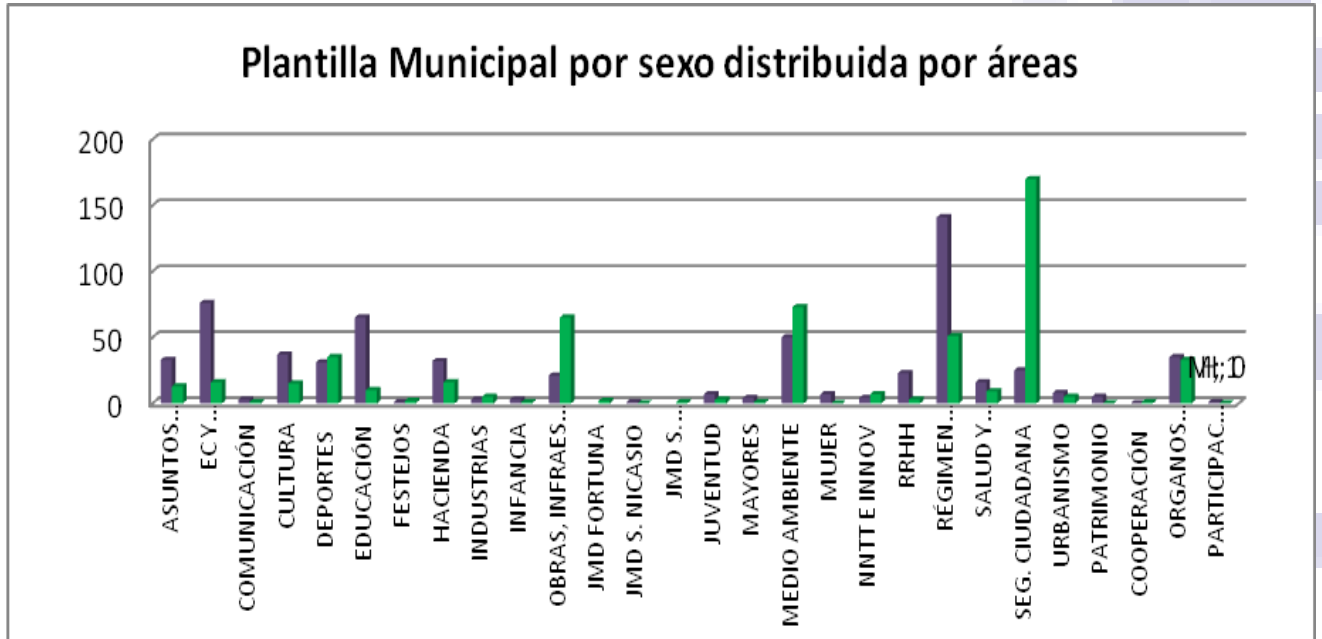
PLANTILLA MUNICIPAL DISTRIBUIDA POR GRUPOS DE CLASIFICACIÓN



CIF P-2807400-C

SUBGRUPOS	A1	A2	C1	C2	AP	P. PROG
F. CARRERA	34	19	19	302		
F. INTERINOS	10	9				
LABORAL FIJO	28	78	68	20	221	
LABORAL INTERINO	4	60	12	84	49	
LABORAL TEMPORAL						79
TOTALES	76	166	99	406	270	79

DISTRIBUCIÓN DE LA PLANTILLA DESAGREGADA POR ESTRUCTURA ÓRGANICA.



SEXO	ÁREAS MUNICIPALES	
	M	D
M	33	16
H	13	1
M	76	3
H	37	15
M	31	35
H	65	10
M	1	2
H	32	16
M	3	5
H	3	1
M	21	65
H		2
M	1	0
H		1
M	7	3
H	4	1
M	50	73
H	7	0
M	4	7
H	23	3
M	141	51
H	16	9
M	25	170
H	8	5
M	5	0
H	0	1
M	35	33
H	1	0
M	632	538