



POLITÉCNICA

plan de movilidad urbana sostenible de leganés

Anexo II:
Conteo de vehículos



julio 2010

LGNS



Ayuntamiento
de Leganés



IDA Instituto para la
Diversificación y
Ahorro de la Energía

CONSORCIO
TRANSPORTES
MADRID

plan de movilidad urbana sostenible de leganés



Equipo redactor:

COORDINADOR GENERAL: César Díaz Sanchidrián

AYUNTAMIENTO DE LEGANÉS, COORDINADOR DE PROYECTO:
José Manuel Serrano Muñoz, jefe del Servicio de Tráfico y Transporte

DIRECTOR DE PROYECTO: Manuel Rodríguez Pérez

COORDINADOR ESTUDIO DE TRÁFICO: Luis Iglesias Martínez

POBLACIÓN Y PARTICIPACIÓN CIUDADANA: Begoña González
García.

REDACTORES: Francisco Javier Cremades Fernández, Zeltia González
Blanco, María José Mantecón Lage, Adriana Martínez Ramos, Elena
Moreno García.

COLABORADORES: Alberto Astorga Iglesias, Carmen González García,
Armor Gutiérrez Rivas, Miguel Ángel Hontalba Bascuñana, Daniel
Hontalba Romero, Ana Altair Navarro Tobar, Valero Pascual Gallego,
Ángel Plana Aparicio, Sergio Plana Romo, Pilar Sierra Marco.

ÍNDICE

CONTEO MANUAL DE VEHÍCULOS.....	5
INTRODUCCIÓN.....	7
PUNTOS DE AFORO.....	11
INTERPRETACIÓN DE LOS DATOS OBTENIDOS.....	78
Intensidades de circulación horaria equivalente.....	78
Porcentaje de vehículos pesados.....	84
CONTEO AUTOMÁTICO DE VEHÍCULOS.....	89
INTRODUCCIÓN.....	91
PUNTOS DE AFORO AUTOMÁTICO.....	92
ÍNDICE DE TABLAS.....	99
ÍNDICE DE FIGURAS.....	101

1

CONTEO MANUAL DE VEHÍCULOS

1.1

CONTEO MANUAL DE VEHÍCULOS



INTRODUCCIÓN

Para analizar la estructura del tráfico en la red interior del municipio se ha procedido a hacer una campaña de conteo de vehículos en las principales arterias. Se han realizado dos operaciones, por un lado se ha realizado un recuento manual en las principales vías en seis periodos a lo largo del día y por otro se han realizado mediciones de aforo de vehículos utilizando aforadores electromagnéticos.

Para la realización del conteo manual de vehículos se han utilizado contadores manuales, complementando el uso de éstos con una ficha para cada punto de aforo.

PLAN DE MOVILIDAD SOSTENIBLE DE
LOS RÍOS
Proyecto Operativo (2016 - 2020)

CONTEO DE VEHÍCULOS

Punto nº 6

Map showing the location of the counting point (Punto nº 6) on the intersection of Avenida Martín Gaiter and Avenida Mística. The map includes labels for 'Juan Martín Gaiter', 'Carmen Martín Gai', 'Mística', 'Rosa Chacel', and 'Instituto de Estadística-IM'. A green circle with the number '6' is placed at the intersection.

Pza Mística s/n
(Señalar los sentidos de medición)

Fecha: ___/___/___ Hora de inicio: ___:___ Hora de finalización: ___:___

Sentido (flecha mapa)	V. Ligeros (<=3500 kg)	V Pesados (> 3500 kg)	Motocicletas

OBSERVACIONES:

figura 1.1- ficha para conteo manual de tráfico en puntos de aforo, senso, señalados, ...

El intervalo de medición de cada punto de aforo se ha establecido en 15 minutos, que proporcionalmente se traslada al intervalo equivalente de 1 hora.

Se han establecido 6 periodos de medición, coincidiendo con horas valle y horas punta de tráfico en el municipio de Leganés. Estos periodos son los siguientes:

- Periodo I de mañana: de 7:30 a 9:00 hs.
- Periodo II de mañana: de 09:30 a 11:00 hs.
- Periodo III de mañana (excepcional): de 11:30 a 13:30 hs.
- Periodo I de tarde: de 18:30 a 20:00 hs.
- Periodo II de tarde: de 20:30 a 22:00 hs.
- Periodo de noche: de 22:30 a 00:00 hs.

Se han establecido 87 puntos de aforo manual distribuidos por todo el municipio de Leganés. Su situación se detalla en la siguiente figura.



figura 1.2. Localización de los puntos de recuento manual de vehículos.

La intensidad de tráfico es el número de vehículos que pasan por una sección fija de una vía en una unidad de tiempo. El valor calculado ha sido la intensidad de tráfico en una hora (veh/h). Par obtener dicho valor se ha procedido a medir el volumen de vehículos que pasan por cada sección de vía en un periodo de 15 minutos, obteniendo el valor de la intensidad media horaria equivalente, multiplicando el valor obtenido por 4, relación existente entre 1 hora y 15 minutos.

Los puntos en los que se han realizado las mediciones de 15 minutos a partir de las cuales se han obtenido los valores de intensidad circulación horaria equivalente en las vías interiores del municipio son los que se detallan a continuación.

tabla 1.1. Localización de los puntos de recuento de vehículos.

Pto	Localización	Pto	Localización	Pto	Localización
1	Avd.Reina Sofía, 21	30	C/ Rey Juan Carlos I 89	59	Federica Montseny, 19
2	C/ María Moliner, 7	31	Miguel Catalá s/n (entre L. Española [M-402] y Rey Pastor)	60	Móstoles, 30
3	Plaza del laberinto s/n	32	Rey Pastor, 34	101	Entrada desde M-40 C/ S. Bernardo, La Fortuna
4	Avda. María Guerrero, 14	33	Lengua Española (M-402), 33	102	C/ Beja s/n (entre Guarda y Lisboa)
5	C/ Clara Janes, 10	34	Alemania, 1A	103	Calle del Parque, entre San Luis y M-411
6	Plaza música s/n	35	Europa s/n (Complejo Dpt Carrascal)	104	C/ Reina Sofía, 25
7	Circunvalación tras Avd. María Guerrero, 49	36	Rey Juan Carlos, 64	105	C/ Clara Janés s/n
8	Circunvalación tras Avd. María Guerrero, 9	37	Monegros, 87	106	C/ Petra Kelly s/n
9	C/ San Amado, 20	38	Europa, 59	107	Plaza Laberinto s/n
10	C/ San José, 32	39	C/Rey Juan Carlos I, 9	108	C/ Palmera s/n
11	C/ Fortuna s/n (M-411, frente parque lineal arroyo de Butarque)	40	C/ Rioja, 3	109	C/ Francisco Rabal, 5
12	C/ Fortuna s/n (M-411, entre R-5 y c/Euskadi)	41	C/Mancha (detrás de Alcarria, 20)	110	C/ Mar Mediterráneo, 14
14	C/ Mar Mediterráneo, CC Leganés Uno	42	C/Rey Juan Carlos I, 12 A	111	C/ Dos de Mayo, 1
15	C/ Río Duero, 32	43	C/Mancha, 36	112	C/ Salvador Allende s/n
16	Doctor Mendiguchía Carriche, 9	44	M-425 Carabanchel (frente Ampurdán con Mancha)	113	C/ Floras s/n
17	C/ Sabatini, frente EEI Jeromín y campus UC3M	45	C/ Rey Juan Carlos I, 6	114	C/ Alarcón s/n
18	C/ Carabanchel, 2	46	C/ Mancha, 31	115	C/ Aragón (de entrada a la urbanización)
19	M-421 s/n	47	Rey Pastor, 7	116	C/ Estaño, 4
20	Pza. Elíptica (M-425, entre M-45 y Leganés Norte)	48	Lengua Española (M-402) tras Alpujarras, 12	117	C/ Camino Polvoranca s/n (entre rotondas)
21	C/ Roncal, 1	49	Rioja, 80	118	C/ César García Contonente s/n
22a	M-411, América Latina (frente a C/Méjico, 6)	50	Gibraltar (M-402), 2	119	C/ Alcalde Pablo Durán y Pérez de Castro s/n
22b	Vía lateral paralela a M-411, América Latina (C/Méjico, 6)	51	Doctor Martín Vegue, 4	120	C/ Móstoles, 1A
23	Circunvalación Leganés Norte bajo túnel C-6, salida Parque Sur	52	Fuenlabrada (M-425), 83	121	C/ Parla s/n (entre túnel y rotonda junto al aparcamiento)
24	C/ Gran Bretaña, 18	53	Doctor Fleming (M-402), 26	122	C/ Juan Muñoz s/n (entre M - 411 y Santa Rosa)
25	C/ Gran Bretaña. Centro Comercial Parquesur	54	Severo Ochoa, 11	123	M - 425. C/ Fuenlabrada 56
26	C/ Bélgica, 10	55	C/ Universidad, 20	124	C/ Eduardo Torroja, 1
27	C/ Portugal 21 (CEE Alfonso X El Sabio)	56	C/ Colón, 2	125	C/ Rey Pastor 1(cerca de Aurgi)
28	M-402 (Ctra. a Villaverde)	57	C/ Orellana, 10	126	C/ Juan de la Cierva, 2 (cerca del supermercado)
29	C/ Rey Juan Carlos I 89	58	Fuenlabrada s/n Hospital Severo Ochoa (M-402)	127	C/ Eduardo Torroja, 41

1.2

CONTEO MANUAL DE VEHÍCULOS

PUNTOS DE AFORO

A continuación se detallan los datos obtenidos en los conteos manuales en los puntos de aforo descritos anteriormente.



Pto	Loc.	Periodo conteo	Número vehículos					
			Sentido ascendente			Sentido descendente		
			Tipo veh.	15 min	1 h.	Tipo veh.	15 min	1 h.
1	Avda. Reina Sofía, 21	Mañana I	Ligeros	57	228	Ligeros	51	204
			Pesados	2	8	Pesados	1	4
			Motocicletas	0	0	Motocicletas	0	0
			Bicis	0	0	Bicis	0	0
		Mañana II	Ligeros	35	140	Ligeros	51	204
			Pesados	2	8	Pesados	0	0
			Motocicletas	0	0	Motocicletas	0	0
			Bicis	0	0	Bicis	0	0
		Tarde I	Ligeros	64	256	Ligeros	75	300
			Pesados	0	0	Pesados	1	4
			Motocicletas	0	0	Motocicletas	3	12
			Bicis	0	0	Bicis	0	0
		Tarde II	Ligeros	58	232	Ligeros	87	348
			Pesados	0	0	Pesados	0	0
			Motocicletas	0	0	Motocicletas	0	0
			Bicis	0	0	Bicis	0	0
Noche	Ligeros	12	48	Ligeros	17	68		
	Pesados	0	0	Pesados	0	0		
	Motocicletas	0	0	Motocicletas	0	0		
	Bicis	0	0	Bicis	0	0		
2	C/ María Moliner, 7	Mañana I	Ligeros	15	60			
			Pesados	2	8			
			Motocicletas	0	0			
			Bicis	0	0			
		Mañana II	Ligeros	12	48			
			Pesados	2	8			
			Motocicletas	0	0			
			Bicis	0	0			
		Tarde I	Ligeros	16	64			
			Pesados	1	4			
			Motocicletas	0	0			
			Bicis	1	4			
		Tarde II	Ligeros	7	28			
			Pesados	2	8			
			Motocicletas	0	0			
			Bicis	0	0			
Noche	Ligeros	3	12					
	Pesados	2	8					
	Motocicletas	0	0					
	Bicis	0	0					



Pto	Loc.	Periodo conteo	Número vehículos					
			Sentido ascendente			Sentido descendente		
			Tipo veh.	15 min	1 h.	Tipo veh.	15 min	1 h.
3	Plaza del laberinto s/n	Mañana I	Ligeros			Ligeros	58	232
			Pesados			Pesados	1	4
			Motocicletas			Motocicletas	1	4
			Bicis			Bicis	0	0
		Mañana II	Ligeros			Ligeros	43	172
			Pesados			Pesados	4	16
			Motocicletas			Motocicletas	0	0
			Bicis			Bicis	0	0
		Tarde I	Ligeros			Ligeros	123	492
			Pesados			Pesados	3	12
			Motocicletas			Motocicletas	1	4
			Bicis			Bicis	0	0
		Tarde II	Ligeros			Ligeros	76	304
			Pesados			Pesados	0	0
			Motocicletas			Motocicletas	1	4
			Bicis			Bicis	0	0
Noche	Ligeros			Ligeros	21	84		
	Pesados			Pesados	0	0		
	Motocicletas			Motocicletas	0	0		
	Bicis			Bicis	0	0		
4	Avda. María Guerrero, 14	Mañana I	Ligeros	7	28	Ligeros	42	168
			Pesados	0	0	Pesados	3	12
			Motocicletas	0	0	Motocicletas	1	4
			Bicis	0	0	Bicis	0	0
		Mañana II	Ligeros	6	24	Ligeros	16	64
			Pesados	0	0	Pesados	2	8
			Motocicletas	0	0	Motocicletas	0	0
			Bicis	0	0	Bicis	0	0
		Tarde I	Ligeros	13	52	Ligeros	36	144
			Pesados	0	0	Pesados	1	4
			Motocicletas	0	0	Motocicletas	0	0
			Bicis	0	0	Bicis	0	0
		Tarde II	Ligeros	14	56	Ligeros	22	88
			Pesados	0	0	Pesados	1	4
			Motocicletas	0	0	Motocicletas	0	0
			Bicis	0	0	Bicis	0	0
		Noche	Ligeros	9	36	Ligeros	13	52
			Pesados	0	0	Pesados	1	4
			Motocicletas	0	0	Motocicletas	0	0
			Bicis	0	0	Bicis	0	0



Pto	Loc.	Periodo conteo	Número vehículos					
			Sentido ascendente			Sentido descendente		
			Tipo veh.	15 min	1 h.	Tipo veh.	15 min	1 h.
5	C/ Clara Janes, 10	Mañana I	Ligeros	77	308			
			Pesados	0	0			
			Motocicletas	1	4			
			Bicis	0	0			
		Mañana II	Ligeros	50	200			
			Pesados	4	16			
			Motocicletas	0	0			
			Bicis	0	0			
		Tarde I	Ligeros	80	320			
			Pesados	2	8			
			Motocicletas	0	0			
			Bicis	0	0			
		Tarde II	Ligeros	53	212			
			Pesados	1	4			
			Motocicletas	1	4			
			Bicis	0	0			
Noche	Ligeros	27	108					
	Pesados	1	4					
	Motocicletas	0	0					
	Bicis	0	0					
6	Plaza música s/n	Mañana I	Ligeros			5	20	
			Pesados			0	0	
			Motocicletas			0	0	
			Bicis			0	0	
		Mañana II	Ligeros			4	16	
			Pesados			0	0	
			Motocicletas			1	4	
			Bicis			0	0	
		Tarde I	Ligeros			17	68	
			Pesados			0	0	
			Motocicletas			0	0	
			Bicis			0	0	
		Tarde II	Ligeros			13	52	
			Pesados			0	0	
			Motocicletas			0	0	
			Bicis			0	0	
Noche	Ligeros			5	20			
	Pesados			0	0			
	Motocicletas			0	0			
	Bicis			0	0			





Pto	Loc.	Periodo conteo	Número vehículos							
			Sentido ascendente			Sentido descendente				
			Tipo veh.	15 min	1 h.	Tipo veh.	15 min	1 h.		
7	Circunvalación tras Avda María Guerrero, 49	Mañana I	Ligeros	146	584	Ligeros	203	812		
			Pesados	10	40	Pesados	9	36		
			Motocicletas	0	0	Motocicletas	1	4		
			Bicis	0	0	Bicis	0	0		
		Mañana II	Ligeros	91	364	Ligeros	97	388		
			Pesados	10	40	Pesados	21	84		
			Motocicletas	1	4	Motocicletas	2	8		
			Bicis	0	0	Bicis	0	0		
		Tarde I	Ligeros	104	416	Ligeros	141	564		
			Pesados	0	0	Pesados	0	0		
			Motocicletas	5	20	Motocicletas	1	4		
			Bicis	2	8	Bicis	0	0		
		Tarde II	Ligeros	54	216	Ligeros	103	412		
			Pesados	0	0	Pesados	0	0		
			Motocicletas	2	8	Motocicletas	0	0		
			Bicis	0	0	Bicis	0	0		
		Noche	Ligeros	14	56	Ligeros	18	72		
			Pesados	1	4	Pesados	0	0		
			Motocicletas	0	0	Motocicletas	0	0		
			Bicis	0	0	Bicis	0	0		
		8	Circunvalación tras Avda María Guerrero, 9	Mañana I	Ligeros	109	436	Ligeros	88	352
					Pesados	4	16	Pesados	3	12
					Motocicletas	0	0	Motocicletas	0	0
					Bicis	0	0	Bicis	0	0
Mañana II	Ligeros			124	496	Ligeros	137	548		
	Pesados			19	76	Pesados	29	116		
	Motocicletas			0	0	Motocicletas	1	4		
	Bicis			0	0	Bicis	0	0		
Tarde I	Ligeros			259	1036	Ligeros	195	780		
	Pesados			3	12	Pesados	4	16		
	Motocicletas			4	16	Motocicletas	1	4		
	Bicis			0	0	Bicis	0	0		
Tarde II	Ligeros			196	784	Ligeros	187	748		
	Pesados			0	0	Pesados	1	4		
	Motocicletas			3	12	Motocicletas	0	0		
	Bicis			0	0	Bicis	0	0		
Noche	Ligeros			67	268	Ligeros	46	184		
	Pesados			1	4	Pesados	2	8		
	Motocicletas			1	4	Motocicletas	1	4		
	Bicis			0	0	Bicis	0	0		



Pto	Loc.	Periodo conteo	Número vehículos					
			Sentido ascendente			Sentido descendente		
			Tipo veh.	15 min	1 h.	Tipo veh.	15 min	1 h.
9	C/ San Amado, 20	Mañana I	Ligeros	19	76			
			Pesados	4	16			
			Motocicletas	0	0			
			Bicis	0	0			
		Mañana II	Ligeros	14	56			
			Pesados	2	8			
			Motocicletas	0	0			
			Bicis	0	0			
		Mañana III	Ligeros	16	64			
			Pesados	1	4			
			Motocicletas	0	0			
			Bicis	0	0			
		Tarde I	Ligeros	19	76			
			Pesados	1	4			
			Motocicletas	0	0			
			Bicis	0	0			
		Tarde II	Ligeros	21	84			
			Pesados	3	12			
			Motocicletas	0	0			
			Bicis	0	0			
Noche	Ligeros	12	48					
	Pesados	3	12					
	Motocicletas	0	0					
	Bicis	0	0					



Pto	Loc.	Periodo conteo	Número vehículos					
			Sentido ascendente			Sentido descendente		
			Tipo veh.	15 min	1 h.	Tipo veh.	15 min	1 h.
10	C/ San José, 32	Mañana I	Ligeros				42	168
			Pesados				32	128
			Motocicletas				0	0
			Bicis				0	0
		Mañana II	Ligeros				36	144
			Pesados				9	36
			Motocicletas				0	0
			Bicis				0	0
		Mañana III	Ligeros				16	64
			Pesados				6	24
			Motocicletas				0	0
			Bicis				0	0
		Tarde I	Ligeros				58	232
			Pesados				3	12
			Motocicletas				0	0
			Bicis				1	4
		Tarde II	Ligeros				13	52
			Pesados				3	12
			Motocicletas				0	0
			Bicis				0	0
		Noche	Ligeros				14	56
			Pesados				3	12
			Motocicletas				0	0
			Bicis				0	0



Pto	Loc	Periodo conteo	Número vehículos					
			Sentido ascendente			Sentido descendente		
			Tipo veh.	15 min	1 h.	Tipo veh.	15 min	1 h.
11	C/ Fortuna s/n (M-411, frente parque lineal arroyo de Butarque)	Mañana I	Ligeros	300	1200	Ligeros	114	456
			Pesados	14	56	Pesados	5	20
			Motocicletas	1	4	Motocicletas	0	0
			Bicis	0	0	Bicis	0	0
		Mañana II	Ligeros	165	660	Ligeros	105	420
			Pesados	7	28	Pesados	13	52
			Motocicletas	1	4	Motocicletas	0	0
			Bicis	0	0	Bicis	0	0
		Mañana III	Ligeros	177	708	Ligeros	141	564
			Pesados	9	36	Pesados	7	28
			Motocicletas	2	8	Motocicletas	2	8
			Bicis	0	0	Bicis	0	0
		Tarde I	Ligeros	259	1036	Ligeros	358	1432
			Pesados	0	0	Pesados	4	16
			Motocicletas	2	8	Motocicletas	4	16
			Bicis	0	0	Bicis	0	0
		Tarde II	Ligeros	238	952	Ligeros	243	972
			Pesados	1	4	Pesados	6	24
			Motocicletas	0	0	Motocicletas	2	8
			Bicis	0	0	Bicis	0	0
Noche	Ligeros	62	248	Ligeros	71	284		
	Pesados	2	8	Pesados	4	16		
	Motocicletas	2	8	Motocicletas	1	4		
	Bicis	0	0	Bicis	0	0		



Pto	Loc.	Periodo conteo	Número vehículos					
			Sentido ascendente			Sentido descendente		
			Tipo veh.	15 min	1 h.	Tipo veh.	15 min	1 h.
12	C/ Fortuna s/n (M-411, entre R-5 y c/Euskadi)	Mañana I	Ligeros	316	1264	Ligeros	148	592
			Pesados	4	16	Pesados	5	20
			Motocicletas	3	12	Motocicletas	1	4
			Bicis	0	0	Bicis	0	0
		Mañana II	Ligeros	150	600	Ligeros	106	424
			Pesados	9	36	Pesados	8	32
			Motocicletas	1	4	Motocicletas	1	4
			Bicis	0	0	Bicis	0	0
		Mañana III	Ligeros	170	680	Ligeros	110	440
			Pesados	6	24	Pesados	11	44
			Motocicletas	0	0	Motocicletas	2	8
			Bicis	0	0	Bicis	0	0
		Tarde I	Ligeros	233	932	Ligeros	245	980
			Pesados	28	112	Pesados	3	12
			Motocicletas	3	12	Motocicletas	5	20
			Bicis	0	0	Bicis	3	12
		Tarde II	Ligeros	205	820	Ligeros	185	740
			Pesados	3	12	Pesados	5	20
			Motocicletas	1	4	Motocicletas	2	8
			Bicis	0	0	Bicis	0	0
		Noche	Ligeros	60	240	Ligeros	51	204
			Pesados	3	12	Pesados	2	8
			Motocicletas	0	0	Motocicletas	1	4
			Bicis	0	0	Bicis	0	0

Pto	Loc	Periodo conteo	Número vehículos										
			Sentido ascendente			Sentido descendente			Via Lateral descendente				
			Tipo veh.	15 min	1 h.	Tipo veh.	15 min	1 h.	Tipo veh.	15 min	1 h.		
							n						
14	C/ Mar Mediterráneo, CC Leganés Uno	Mañana I	Ligeros	130	520	Ligeros	125	500	Ligeros	7	28		
			Pesados	3	12	Pesados	5	20	Pesados	3	12		
			Motocicletas	0	0	Motocicletas	1	4	Motocicletas	0	0		
			Bicis	0	0	Bicis	0	0	Bicis	0	0		
		Mañana II	Ligeros	92	368	Ligeros	114	456	Ligeros	2	8		
			Pesados	2	8	Pesados	7	28	Pesados	0	0		
			Motocicletas	1	4	Motocicletas	1	4	Motocicletas	0	0		
			Bicis	0	0	Bicis	0	0	Bicis	0	0		
		Tarde I	Ligeros	130	520	Ligeros	142	568	Ligeros	5	20		
			Pesados	1	4	Pesados	2	8	Pesados	0	0		
			Motocicletas	1	4	Motocicletas	1	4	Motocicletas	0	0		
			Bicis	0	0	Bicis	0	0	Bicis	0	0		
		Tarde II	Ligeros	65	260	Ligeros	63	252	Ligeros	6	24		
			Pesados	0	0	Pesados	0	0	Pesados	0	0		
			Motocicletas	1	4	Motocicletas	1	4	Motocicletas	1	4		
			Bicis	0	0	Bicis	0	0	Bicis	0	0		
		15	C/ Río Duero, 32	Mañana I	Ligeros	39	156	Ligeros	13	52			
					Pesados	8	32	Pesados	9	36			
					Motocicletas	0	0	Motocicletas	0	0			
					Bicis	0	0	Bicis	0	0			
Mañana II	Ligeros			35	140	Ligeros	13	52					
	Pesados			9	36	Pesados	4	16					
	Motocicletas			0	0	Motocicletas	0	0					
	Bicis			0	0	Bicis	0	0					
Tarde I	Ligeros			49	196	Ligeros	14	56					
	Pesados			5	20	Pesados	6	24					
	Motocicletas			2	8	Motocicletas	0	0					
	Bicis			0	0	Bicis	0	0					
Tarde II	Ligeros			32	128	Ligeros	7	28					
	Pesados			2	8	Pesados	2	8					
	Motocicletas			0	0	Motocicletas	1	4					
	Bicis			0	0	Bicis	0	0					



Pto	Loc.	Periodo conteo	Número vehículos					
			Sentido ascendente			Sentido descendente		
			Tipo veh.	15 min	1 h.	Tipo veh.	15 min	1 h.
16	Doctor Mendiguchia Garriche, 9	Mañana I	Ligeros	136	544	Ligeros	92	368
			Pesados	1	4	Pesados	1	4
			Motocicletas	2	8	Motocicletas	0	0
			Bicis	0	0	Bicis	0	0
		Mañana II	Ligeros	104	416	Ligeros	70	280
			Pesados	1	4	Pesados	4	16
			Motocicletas	0	0	Motocicletas	3	12
			Bicis	0	0	Bicis	0	0
		Tarde I	Ligeros	132	528	Ligeros	85	340
			Pesados	3	12	Pesados	4	16
			Motocicletas	2	8	Motocicletas	0	0
			Bicis	0	0	Bicis	0	0
		Tarde II	Ligeros	61	244	Ligeros	59	236
			Pesados	2	8	Pesados	0	0
			Motocicletas	4	16	Motocicletas	3	12
			Bicis	1	4	Bicis	0	0
17	C/ Sabatini, frente EEI Jeromín y campus UC3M	Mañana I	Ligeros	105	420	Ligeros	107	428
			Pesados	6	24	Pesados	6	24
			Motocicletas	1	4	Motocicletas	2	8
			Bicis	0	0	Bicis	0	0
		Mañana II	Ligeros	118	472	Ligeros	70	280
			Pesados	5	20	Pesados	6	24
			Motocicletas	0	0	Motocicletas	0	0
			Bicis	0	0	Bicis	0	0
		Tarde I	Ligeros	131	524	Ligeros	105	420
			Pesados	7	28	Pesados	4	16
			Motocicletas	1	4	Motocicletas	0	0
			Bicis	0	0	Bicis	0	0
		Tarde II	Ligeros	90	360	Ligeros	53	212
			Pesados	4	16	Pesados	4	16
			Motocicletas	2	8	Motocicletas	0	0
			Bicis	0	0	Bicis	0	0



Pto	Loc.	Periodo conteo	Número vehículos					
			Sentido ascendente			Sentido descendente		
			Tipo veh.	15 min	1 h.	Tipo veh.	15 min	1 h.
18	C/ Carabanchel, 2	Mañana I	Ligeros	126	504	Ligeros	327	1308
			Pesados	19	76	Pesados	24	96
			Motocicletas	7	28	Motocicletas	0	0
			Bicis	0	0	Bicis	0	0
		Mañana II	Ligeros	215	860	Ligeros	219	876
			Pesados	23	92	Pesados	21	84
			Motocicletas	3	12	Motocicletas	1	4
			Bicis	0	0	Bicis	0	0
		Tarde I	Ligeros	256	1024	Ligeros	425	1700
			Pesados	12	48	Pesados	10	40
			Motocicletas	2	8	Motocicletas	16	64
			Bicis	0	0	Bicis	0	0
Tarde II	Ligeros	151	604	Ligeros	271	1084		
	Pesados	5	20	Pesados	8	32		
	Motocicletas	2	8	Motocicletas	3	12		
	Bicis	0	0	Bicis	0	0		
19	M-421 s/n	Mañana I	Ligeros	92	368	Ligeros	206	824
			Pesados	9	36	Pesados	9	36
			Motocicletas	2	8	Motocicletas	3	12
			Bicis	0	0	Bicis	0	0
		Mañana II	Ligeros	67	268	Ligeros	132	528
			Pesados	8	32	Pesados	9	36
			Motocicletas	0	0	Motocicletas	4	16
			Bicis	0	0	Bicis	0	0
		Tarde I	Ligeros	87	348	Ligeros	106	424
			Pesados	6	24	Pesados	5	20
			Motocicletas	0	0	Motocicletas	1	4
			Bicis	0	0	Bicis	0	0
Tarde II	Ligeros	59	236	Ligeros	56	224		
	Pesados	3	12	Pesados	5	20		
	Motocicletas	0	0	Motocicletas	0	0		
	Bicis	0	0	Bicis	0	0		



Pt o	Loc	Periodo conteo	Número vehículos					
			Sentido ascendente			Sentido descendente		
			Tipo veh.	15 min	1 h.	Tipo veh.	15 mi n	1 h.
20	Pza Elíptica (M-425, entre M-45 y Leganés Norte)	Mañana I	Ligeros	469	1876	Ligeros	309	1236
			Pesados	12	48	Pesados	24	96
			Motocicletas	8	32	Motocicletas	7	28
			Bicis	0	0	Bicis	0	0
		Mañana II	Ligeros	420	1680	Ligeros	345	1380
			Pesados	36	144	Pesados	25	100
			Motocicletas	6	24	Motocicletas	0	0
			Bicis	1	4	Bicis	0	0
		Tarde I	Ligeros	175	700	Ligeros	517	2068
			Pesados	9	36	Pesados	12	48
			Motocicletas	2	8	Motocicletas	5	20
			Bicis	0	0	Bicis	0	0
		Tarde II	Ligeros	203	812	Ligeros	245	980
			Pesados	5	20	Pesados	5	20
			Motocicletas	2	8	Motocicletas	2	8
			Bicis	0	0	Bicis	0	0
21	C/ Roncal, 1	Mañana I	Ligeros	15	60	Ligeros	40	160
			Pesados	0	0	Pesados	0	0
			Motocicletas	0	0	Motocicletas	0	0
			Bicis	0	0	Bicis	0	0
		Mañana II	Ligeros	28	112	Ligeros	9	36
			Pesados	0	0	Pesados	2	8
			Motocicletas	0	0	Motocicletas	0	0
			Bicis	0	0	Bicis	0	0
		Tarde I	Ligeros	35	140	Ligeros	21	84
			Pesados	0	0	Pesados	0	0
			Motocicletas	1	4	Motocicletas	0	0
			Bicis	0	0	Bicis	0	0
		Tarde II	Ligeros	43	172	Ligeros	22	88
			Pesados	0	0	Pesados	0	0
			Motocicletas	0	0	Motocicletas	0	0
			Bicis	0	0	Bicis	0	0
		Noche	Ligeros	9	36	Ligeros	16	64
			Pesados	0	0	Pesados	4	16
			Motocicletas	0	0	Motocicletas	0	0
			Bicis	0	0	Bicis	0	0



Pto	Loc.	Periodo conteo	Número vehículos					
			Sentido ascendente			Sentido descendente		
			Tipo veh.	15 min	1 h.	Tipo veh.	15 min	1 h.
22a	M-411, América Latina (frente a C/Méjico, 6)	Mañana I	Ligeros	191	764	Ligeros	132	528
			Pesados	5	20	Pesados	9	36
			Motocicletas	1	4	Motocicletas	2	8
			Bicis	0	0	Bicis	0	0
		Mañana II	Ligeros	115	460	Ligeros	105	420
			Pesados	8	32	Pesados	8	32
			Motocicletas	1	4	Motocicletas	2	8
			Bicis	0	0	Bicis	0	0
		Tarde I	Ligeros	203	812	Ligeros	212	848
			Pesados	1	4	Pesados	3	12
			Motocicletas	0	0	Motocicletas	0	0
			Bicis	0	0	Bicis	0	0
Tarde II	Ligeros	79	316	Ligeros	81	324		
	Pesados	1	4	Pesados	1	4		
	Motocicletas	6	24	Motocicletas	1	4		
	Bicis	0	0	Bicis	0	0		
22b	Via lateral paralela a M-411, América Latina (C/Méjico, 6)	Mañana I	Ligeros	15	60			
			Pesados	2	8			
			Motocicletas	1	4			
			Bicis	0	0			
		Mañana II	Ligeros	10	40			
			Pesados	3	12			
			Motocicletas	0	0			
			Bicis	0	0			
		Tarde I	Ligeros	9	36			
			Pesados	0	0			
			Motocicletas	0	0			
			Bicis	0	0			
Tarde II	Ligeros	16	64					
	Pesados	0	0					
	Motocicletas	0	0					
	Bicis	0	0					



Pto	Loc.	Periodo conteo	Número vehículos					
			Sentido ascendente			Sentido descendente		
			Tipo veh.	15 min	1 h.	Tipo veh.	15 min	1 h.
23	Circunvalación Leganés Norte bajo túnel C-6, salida Parque Sur	Mañana I	Ligeros	163	652	Ligeros	201	804
			Pesados	5	20	Pesados	8	32
			Motocicletas	0	0	Motocicletas	3	12
			Bicis	0	0	Bicis	0	0
		Mañana II	Ligeros	172	688	Ligeros	151	604
			Pesados	7	28	Pesados	6	24
			Motocicletas	0	0	Motocicletas	0	0
			Bicis	0	0	Bicis	0	0
		Tarde I	Ligeros	206	824	Ligeros	177	708
			Pesados	10	40	Pesados	9	36
			Motocicletas	0	0	Motocicletas	1	4
			Bicis	0	0	Bicis	1	4
Tarde II	Ligeros	120	480	Ligeros	66	264		
	Pesados	2	8	Pesados	3	12		
	Motocicletas	1	4	Motocicletas	0	0		
	Bicis	0	0	Bicis	0	0		
24	C/ Gran Bretaña, 18	Mañana I	Ligeros	44	176	Ligeros	20	80
			Pesados	2	8	Pesados	1	4
			Motocicletas	0	0	Motocicletas	0	0
			Bicis	0	0	Bicis	0	0
		Mañana II	Ligeros	46	184	Ligeros	33	132
			Pesados	1	4	Pesados	2	8
			Motocicletas	0	0	Motocicletas	0	0
			Bicis	0	0	Bicis	0	0
		Tarde I	Ligeros	61	244	Ligeros	109	436
			Pesados	4	16	Pesados	4	16
			Motocicletas	0	0	Motocicletas	0	0
			Bicis	1	4	Bicis	0	0
Tarde II	Ligeros	15	60	Ligeros	40	160		
	Pesados	2	8	Pesados	1	4		
	Motocicletas	0	0	Motocicletas	1	4		
	Bicis	0	0	Bicis	0	0		



Pto	Loc.	Periodo conteo	Número vehículos					
			Sentido ascendente			Sentido descendente		
			Tipo veh.	15 min	1 h.	Tipo veh.	15 min	1 h.
			25	C/ Gran Bretaña. Centro Comercial Parquesur	Mañana I	Ligeros	121	484
Pesados	7	28	Pesados			5	20	
Motocicletas	0	0	Motocicletas			0	0	
Bicis	0	0	Bicis			0	0	
Mañana II	Ligeros	98	392		Ligeros	115	460	
	Pesados	15	60		Pesados	5	20	
	Motocicletas	0	0		Motocicletas	1	4	
	Bicis	0	0		Bicis	0	0	
Tarde I	Ligeros	146	584		Ligeros	134	536	
	Pesados	6	24		Pesados	3	12	
	Motocicletas	1	4		Motocicletas	0	0	
	Bicis	0	0		Bicis	0	0	
Tarde II	Ligeros	56	224		Ligeros	57	228	
	Pesados	2	8		Pesados	6	24	
	Motocicletas	0	0		Motocicletas	0	0	
	Bicis	0	0		Bicis	0	0	
26	C/ Bélgica, 10	Mañana I	Ligeros	51	204	Ligeros	40	160
Pesados			4	16	Pesados	2	8	
Motocicletas			0	0	Motocicletas	0	0	
Bicis			0	0	Bicis	0	0	
Mañana II		Ligeros	24	96	Ligeros	16	64	
		Pesados	3	12	Pesados	2	8	
		Motocicletas	1	4	Motocicletas	0	0	
		Bicis	0	0	Bicis	0	0	
Tarde I		Ligeros	40	160	Ligeros	41	164	
		Pesados	1	4	Pesados	3	12	
		Motocicletas	0	0	Motocicletas	1	4	
		Bicis	0	0	Bicis	0	0	
Tarde II		Ligeros	19	76	Ligeros	20	80	
		Pesados	3	12	Pesados	1	4	
		Motocicletas	0	0	Motocicletas	0	0	
		Bicis	0	0	Bicis	0	0	



Pto	Loc.	Periodo conteo	Número vehículos					
			Sentido ascendente			Sentido descendente		
			Tipo veh.	15 min	1 h.	Tipo veh.	15 min	1 h.
27	C/ Portugal 21 (CEE Alfonso X El Sabio)	Mañana I	Ligeros	19	76	Ligeros	8	32
			Pesados	2	8	Pesados	8	32
			Motocicletas	0	0	Motocicletas	0	0
			Bicis	0	0	Bicis	0	0
		Mañana II	Ligeros	19	76	Ligeros	9	36
			Pesados	4	16	Pesados	4	16
			Motocicletas	0	0	Motocicletas	0	0
			Bicis	0	0	Bicis	0	0
		Tarde I	Ligeros	34	136	Ligeros	24	96
			Pesados	3	12	Pesados	3	12
			Motocicletas	0	0	Motocicletas	0	0
			Bicis	0	0	Bicis	0	0
Tarde II	Ligeros	8	32	Ligeros	8	32		
	Pesados	5	20	Pesados	2	8		
	Motocicletas	3	12	Motocicletas	0	0		
	Bicis	0	0	Bicis	0	0		
28	M-402 (Crta a Villaverde)	Mañana I	Ligeros	279	1116	Ligeros	241	964
			Pesados	13	52	Pesados	48	192
			Motocicletas	20	80	Motocicletas	0	0
			Bicis	0	0	Bicis	0	0
		Mañana II	Ligeros	210	840	Ligeros	236	944
			Pesados	16	64	Pesados	15	60
			Motocicletas	3	12	Motocicletas	2	8
			Bicis	0	0	Bicis	0	0
		Tarde I	Ligeros	261	1044	Ligeros	438	1752
			Pesados	3	12	Pesados	7	28
			Motocicletas	0	0	Motocicletas	3	12
			Bicis	0	0	Bicis	0	0
Tarde II	Ligeros	151	604	Ligeros	230	920		
	Pesados	4	16	Pesados	1	4		
	Motocicletas	2	8	Motocicletas	2	8		
	Bicis	0	0	Bicis	0	0		



Pto	Loc.	Periodo conteo	Número vehículos					
			Sentido ascendente			Sentido descendente		
			Tipo veh.	15 min	1 h.	Tipo veh.	15 min	1 h.
29	C/ Rey Juan Carlos I 89	Mañana I	Ligeros	207	828	Ligeros	82	328
			Pesados	11	44	Pesados	8	32
			Motocicletas	4	16	Motocicletas	1	4
			Bicis	0	0	Bicis	0	0
		Mañana II	Ligeros	125	500	Ligeros	104	416
			Pesados	8	32	Pesados	4	16
			Motocicletas	0	0	Motocicletas	0	0
			Bicis	0	0	Bicis	0	0
		Tarde I	Ligeros	211	844	Ligeros	135	540
			Pesados	6	24	Pesados	3	12
			Motocicletas	1	4	Motocicletas	0	0
			Bicis	0	0	Bicis	0	0
Tarde II	Ligeros	151	604	Ligeros	99	396		
	Pesados	8	32	Pesados	8	32		
	Motocicletas	0	0	Motocicletas	0	0		
	Bicis	0	0	Bicis	0	0		
30	C/ Rey Juan Carlos I 89	Mañana I	Ligeros	127	508	Ligeros	84	336
			Pesados	5	20	Pesados	4	16
			Motocicletas	2	8	Motocicletas	1	4
			Bicis	0	0	Bicis	0	0
		Mañana II	Ligeros	144	576	Ligeros	95	380
			Pesados	5	20	Pesados	3	12
			Motocicletas	3	12	Motocicletas	1	4
			Bicis	0	0	Bicis	0	0
		Tarde I	Ligeros	176	704	Ligeros	115	460
			Pesados	3	12	Pesados	1	4
			Motocicletas	2	8	Motocicletas	0	0
			Bicis	0	0	Bicis	0	0
Tarde II	Ligeros	116	464	Ligeros	69	276		
	Pesados	0	0	Pesados	1	4		
	Motocicletas	2	8	Motocicletas	0	0		
	Bicis	0	0	Bicis	0	0		



Pto	Loc.	Periodo conteo	Número vehículos					
			Sentido ascendente			Sentido descendente		
			Tipo veh.	15 min	1 h.	Tipo veh.	15 min	1 h.
			31	Miguel Catalá s/n (entre L. Española [M-402] y Rey Pastor)	Mañana I	Ligeros	408	1632
Pesados	23	92	Pesados			14	56	
Motocicletas	0	0	Motocicletas			0	0	
Bicis	0	0	Bicis			0	0	
Mañana II	Ligeros	214	856		Ligeros	142	568	
	Pesados	17	68		Pesados	9	36	
	Motocicletas	0	0		Motocicletas	1	4	
	Bicis	0	0		Bicis	0	0	
Tarde I	Ligeros	298	1192		Ligeros	192	768	
	Pesados	25	100		Pesados	5	20	
	Motocicletas	4	16		Motocicletas	3	12	
	Bicis	0	0		Bicis	0	0	
Tarde II	Ligeros	226	904		Ligeros	60	240	
	Pesados	4	16		Pesados	1	4	
	Motocicletas	2	8		Motocicletas	1	4	
	Bicis	0	0		Bicis	0	0	
32	Rey Pastor, 34	Mañana I	Ligeros	149	596	Ligeros	157	628
Pesados			10	40	Pesados	10	40	
Motocicletas			2	8	Motocicletas	1	4	
Bicis			0	0	Bicis	0	0	
Mañana II		Ligeros	134	536	Ligeros	119	476	
		Pesados	10	40	Pesados	6	24	
		Motocicletas	0	0	Motocicletas	0	0	
		Bicis	0	0	Bicis	0	0	
Tarde I		Ligeros	160	640	Ligeros	131	524	
		Pesados	3	12	Pesados	8	32	
		Motocicletas	1	4	Motocicletas	2	8	
		Bicis	0	0	Bicis	0	0	
Tarde II		Ligeros	34	136	Ligeros	65	260	
		Pesados	1	4	Pesados	3	12	
		Motocicletas	1	4	Motocicletas	4	16	
		Bicis	0	0	Bicis	0	0	



Pto	Loc.	Periodo conteo	Número vehículos					
			Sentido ascendente			Sentido descendente		
			Tipo veh.	15 min	1 h.	Tipo veh.	15 min	1 h.
33	Lengua Española (M-402), 33	Mañana I	Ligeros	169	676	Ligeros	223	892
			Pesados	6	24	Pesados	7	28
			Motocicletas	0	0	Motocicletas	2	8
			Bicis	0	0	Bicis	0	0
		Mañana II	Ligeros	145	580	Ligeros	160	640
			Pesados	5	20	Pesados	5	20
			Motocicletas	2	8	Motocicletas	2	8
			Bicis	0	0	Bicis	0	0
		Tarde I	Ligeros	164	656	Ligeros	288	1152
			Pesados	1	4	Pesados	2	8
			Motocicletas	1	4	Motocicletas	2	8
			Bicis	0	0	Bicis	0	0
		Tarde II	Ligeros	62	248	Ligeros	150	600
			Pesados	0	0	Pesados	0	0
			Motocicletas	0	0	Motocicletas	0	0
			Bicis	0	0	Bicis	0	0
34	Alemania, 1A	Mañana I	Ligeros	28	112	Ligeros	30	120
			Pesados	2	8	Pesados	2	8
			Motocicletas	0	0	Motocicletas	0	0
			Bicis	0	0	Bicis	0	0
		Mañana II	Ligeros	19	76	Ligeros	15	60
			Pesados	4	16	Pesados	2	8
			Motocicletas	0	0	Motocicletas	0	0
			Bicis	0	0	Bicis	0	0
		Tarde I	Ligeros	57	228	Ligeros	42	168
			Pesados	2	8	Pesados	2	8
			Motocicletas	0	0	Motocicletas	1	4
			Bicis	0	0	Bicis	0	0
		Tarde II	Ligeros	20	80	Ligeros	25	100
			Pesados	2	8	Pesados	1	4
			Motocicletas	0	0	Motocicletas	0	0
			Bicis	0	0	Bicis	0	0



Pto	Loc.	Periodo conteo	Número vehículos					
			Sentido ascendente			Sentido descendente		
			Tipo veh.	15 min	1 h.	Tipo veh.	15 min	1 h.
			35	Europa s/n (Complejo Dpt Carrascal)	Mañana I	Ligeros	72	288
Pesados	1	4	Pesados			3	12	
Motocicletas	1	4	Motocicletas			0	0	
Bicis	0	0	Bicis			0	0	
Mañana II	Ligeros	68	272		Ligeros	87	348	
	Pesados	0	0		Pesados	3	12	
	Motocicletas	1	4		Motocicletas	0	0	
	Bicis	0	0		Bicis	0	0	
Tarde I	Ligeros	175	700		Ligeros	97	388	
	Pesados	1	4		Pesados	1	4	
	Motocicletas	0	0		Motocicletas	0	0	
	Bicis	0	0		Bicis	1	4	
Tarde II	Ligeros	83	332		Ligeros	41	164	
	Pesados	2	8		Pesados	0	0	
	Motocicletas	1	4		Motocicletas	0	0	
	Bicis	0	0		Bicis	0	0	
36	Rey Juan Carlos, 64	Mañana I	Ligeros	111	444	Ligeros	96	384
Pesados			7	28	Pesados	6	24	
Motocicletas			0	0	Motocicletas	0	0	
Bicis			0	0	Bicis	0	0	
Mañana II		Ligeros	128	512	Ligeros	101	404	
		Pesados	7	28	Pesados	7	28	
		Motocicletas	1	4	Motocicletas	0	0	
		Bicis	0	0	Bicis	0	0	
Tarde I		Ligeros	134	536	Ligeros	148	592	
		Pesados	3	12	Pesados	3	12	
		Motocicletas	0	0	Motocicletas	3	12	
		Bicis	0	0	Bicis	0	0	
Tarde II		Ligeros	64	256	Ligeros	91	364	
		Pesados	2	8	Pesados	2	8	
		Motocicletas	0	0	Motocicletas	2	8	
		Bicis	0	0	Bicis	0	0	



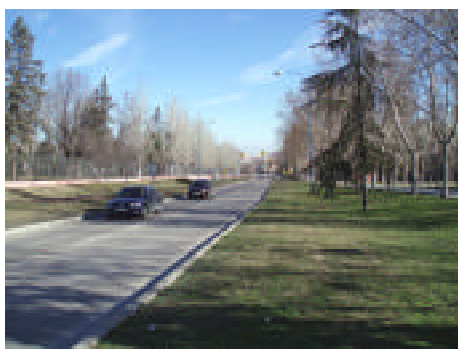
Pto	Loc.	Periodo conteo	Número vehículos					
			Sentido ascendente			Sentido descendente		
			Tipo veh.	15 min	1 h.	Tipo veh.	15 min	1 h.
			37	Monegros, 87	Mañana I	Ligeros	52	208
Pesados	15	60	Pesados			14	56	
Motocicletas	0	0	Motocicletas			0	0	
Bicis	0	0	Bicis			0	0	
Mañana II	Ligeros	63	252		Ligeros	35	140	
	Pesados	9	36		Pesados	9	36	
	Motocicletas	1	4		Motocicletas	0	0	
	Bicis	0	0		Bicis	0	0	
Tarde I	Ligeros	65	260		Ligeros	34	136	
	Pesados	8	32		Pesados	10	40	
	Motocicletas	0	0		Motocicletas	0	0	
	Bicis	0	0		Bicis	0	0	
Tarde II	Ligeros	38	152	Ligeros	20	80		
	Pesados	7	28	Pesados	8	32		
	Motocicletas	1	4	Motocicletas	2	8		
	Bicis	0	0	Bicis	0	0		
38	Europa, 59	Mañana I	Ligeros	150	600	Ligeros	89	356
Pesados			10	40	Pesados	7	28	
Motocicletas			0	0	Motocicletas	0	0	
Bicis			0	0	Bicis	0	0	
Mañana II		Ligeros	69	276	Ligeros	80	320	
		Pesados	7	28	Pesados	4	16	
		Motocicletas	0	0	Motocicletas	0	0	
		Bicis	0	0	Bicis	0	0	
Tarde I		Ligeros	94	376	Ligeros	129	516	
		Pesados	6	24	Pesados	7	28	
		Motocicletas	1	4	Motocicletas	1	4	
		Bicis	1	4	Bicis	0	0	
Tarde II	Ligeros	63	252	Ligeros	86	344		
	Pesados	7	28	Pesados	6	24		
	Motocicletas	0	0	Motocicletas	2	8		
	Bicis	0	0	Bicis	0	0		



Pto	Loc.	Periodo conteo	Número vehículos					
			Sentido ascendente			Sentido descendente		
			Tipo veh.	15 min	1 h.	Tipo veh.	15 min	1 h.
			39	C/Rey Juan Carlos I, 9	Mañana I	Ligeros	107	428
Pesados	5	20	Pesados			6	24	
Motocicletas	2	8	Motocicletas			0	0	
Bicis	1	4	Bicis			0	0	
Mañana II	Ligeros	125	500		Ligeros	117	468	
	Pesados	3	12		Pesados	6	24	
	Motocicletas	2	8		Motocicletas	2	8	
	Bicis	0	0		Bicis	0	0	
Tarde I	Ligeros	145	580		Ligeros	122	488	
	Pesados	1	4		Pesados	1	4	
	Motocicletas	1	4		Motocicletas	3	12	
	Bicis	0	0		Bicis	0	0	
Tarde II	Ligeros	102	408		Ligeros	93	372	
	Pesados	1	4		Pesados	4	16	
	Motocicletas	1	4		Motocicletas	2	8	
	Bicis	0	0		Bicis	0	0	
Noche	Ligeros	68	272		Ligeros	36	144	
	Pesados	0	0		Pesados	3	12	
	Motocicletas	2	8		Motocicletas	3	12	
	Bicis	0	0		Bicis	0	0	
40	C/Rioja, 3	Mañana I	Ligeros	45	180	Ligeros	100	400
Pesados			5	20	Pesados	10	40	
Motocicletas			0	0	Motocicletas	1	4	
Bicis			0	0	Bicis	0	0	
Mañana II		Ligeros	67	268	Ligeros	83	332	
		Pesados	3	12	Pesados	7	28	
		Motocicletas	0	0	Motocicletas	1	4	
		Bicis	0	0	Bicis	0	0	
Tarde I		Ligeros	101	404	Ligeros	81	324	
		Pesados	1	4	Pesados	1	4	
		Motocicletas	1	4	Motocicletas	0	0	
		Bicis	0	0	Bicis	0	0	
Tarde II		Ligeros	60	240	Ligeros	74	296	
		Pesados	0	0	Pesados	4	16	
		Motocicletas	0	0	Motocicletas	0	0	
		Bicis	0	0	Bicis	0	0	
Noche		Ligeros	26	104	Ligeros	25	100	
		Pesados	2	8	Pesados	5	20	
		Motocicletas	0	0	Motocicletas	0	0	
		Bicis	0	0	Bicis	0	0	



Pto	Loc.	Periodo conteo	Número vehículos						
			Sentido ascendente			Sentido descendente			
			Tipo veh.	15 min	1 h.	Tipo veh.	15 min	1 h.	
41	C/Mancha (detrás de Alcarria, 20)	Mañana I	Ligeros	123	492				
			Pesados	5	20				
			Motocicletas	1	4				
			Bicis	0	0				
		Mañana II	Ligeros	118	472				
			Pesados	7	28				
			Motocicletas	2	8				
			Bicis	0	0				
		Tarde I	Ligeros	164	656				
			Pesados	9	36				
			Motocicletas	0	0				
			Bicis	0	0				
		Tarde II	Ligeros	123	492				
			Pesados	4	16				
			Motocicletas	1	4				
			Bicis	0	0				
		Noche	Ligeros	53	212				
			Pesados	8	32				
			Motocicletas	1	4				
			Bicis	0	0				
42	C/Rey Juan Carlos I, 12 A	Mañana I	Ligeros	115	460	Ligeros	150	600	
			Pesados	8	32	Pesados	8	32	
			Motocicletas	0	0	Motocicletas	1	4	
			Bicis	0	0	Bicis	0	0	
		Mañana II	Ligeros	108	432	Ligeros	137	548	
			Pesados	8	32	Pesados	10	40	
			Motocicletas	1	4	Motocicletas	1	4	
			Bicis	2	8	Bicis	0	0	
		Tarde I	Ligeros	133	532	Ligeros	163	652	
			Pesados	7	28	Pesados	4	16	
			Motocicletas	1	4	Motocicletas	2	8	
			Bicis	2	8	Bicis	0	0	
		Tarde II	Ligeros	169	676	Ligeros	153	612	
			Pesados	5	20	Pesados	4	16	
			Motocicletas	0	0	Motocicletas	2	8	
			Bicis	0	0	Bicis	0	0	
		Noche	Ligeros	87	348	Ligeros	86	344	
			Pesados	6	24	Pesados	5	20	
			Motocicletas	3	12	Motocicletas	1	4	
			Bicis	0	0	Bicis	0	0	



Pt o	Loc.	Periodo conteo	Número vehículos					
			Sentido ascendente			Sentido descendente		
			Tipo veh.	15 min	1 h.	Tipo veh.	15 min	1 h.
43	C/Mancha, 36	Mañana I	Ligeros	313	1252			
			Pesados	7	28			
			Motocicletas	3	12			
			Bicis	0	0			
		Mañana II	Ligeros	190	760			
			Pesados	11	44			
			Motocicletas	1	4			
			Bicis	0	0			
		Tarde I	Ligeros	246	984			
			Pesados	5	20			
			Motocicletas	4	16			
			Bicis	0	0			
		Tarde II	Ligeros	210	840			
			Pesados	9	36			
			Motocicletas	4	16			
			Bicis	0	0			
Noche	Ligeros	90	360					
	Pesados	4	16					
	Motocicletas	0	0					
	Bicis	0	0					
44	M-425 Carabanchel (frente Ampurdan con Mancha)	Mañana I				Ligeros	264	1056
						Pesados	7	28
						Motocicletas	1	4
						Bicis	0	0
		Mañana II			Ligeros	147	588	
					Pesados	8	32	
					Motocicletas	4	16	
					Bicis	0	0	
		Tarde I			Ligeros	324	1296	
					Pesados	8	32	
					Motocicletas	8	32	
					Bicis	0	0	
		Tarde II			Ligeros	289	1156	
					Pesados	7	28	
					Motocicletas	4	16	
					Bicis	0	0	
Noche			Ligeros	126	504			
			Pesados	4	16			
			Motocicletas	1	4			
			Bicis	0	0			



Pto	Loc.	Periodo conteo	Número vehículos					
			Sentido ascendente			Sentido descendente		
			Tipo veh.	15 min	1 h.	Tipo veh.	15 min	1 h.
45	C/ Rey Juan Carlos I, 6	Mañana I	Ligeros	301	1204	Ligeros	147	588
			Pesados	20	80	Pesados	12	48
			Motocicletas	3	12	Motocicletas	0	0
			Bicis	0	0	Bicis	0	0
		Mañana II	Ligeros	251	1004	Ligeros	118	472
			Pesados	17	68	Pesados	9	36
			Motocicletas	2	8	Motocicletas	4	16
			Bicis	0	0	Bicis	1	4
		Tarde I	Ligeros	360	1440	Ligeros	161	644
			Pesados	25	100	Pesados	6	24
			Motocicletas	4	16	Motocicletas	4	16
			Bicis	0	0	Bicis	0	0
Tarde II	Ligeros	322	1288	Ligeros	133	532		
	Pesados	10	40	Pesados	4	16		
	Motocicletas	4	16	Motocicletas	3	12		
	Bicis	0	0	Bicis	0	0		
Noche	Ligeros	100	400	Ligeros	30	120		
	Pesados	8	32	Pesados	4	16		
	Motocicletas	0	0	Motocicletas	2	8		
	Bicis	1	4	Bicis	0	0		
46	C/ Mancha, 31	Mañana I	Ligeros			Ligeros	120	480
			Pesados			Pesados	2	8
			Motocicletas			Motocicletas	0	0
			Bicis			Bicis	0	0
		Mañana II	Ligeros			Ligeros	74	296
			Pesados			Pesados	8	32
			Motocicletas			Motocicletas	1	4
			Bicis			Bicis	0	0
		Tarde I	Ligeros			Ligeros	112	448
			Pesados			Pesados	6	24
			Motocicletas			Motocicletas	2	8
			Bicis			Bicis	0	0
Tarde II	Ligeros			Ligeros	76	304		
	Pesados			Pesados	5	20		
	Motocicletas			Motocicletas	0	0		
	Bicis			Bicis	0	0		
Noche	Ligeros			Ligeros	48	192		
	Pesados			Pesados	5	20		
	Motocicletas			Motocicletas	0	0		
	Bicis			Bicis	0	0		



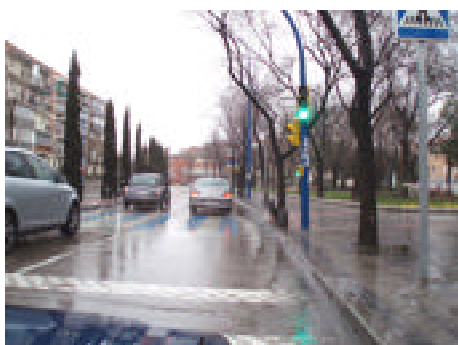
Pto	Loc.	Periodo conteo	Número vehículos					
			Sentido ascendente			Sentido descendente		
			Tipo veh.	15 min	1 h.	Tipo veh.	15 min	1 h.
			47	Rey Pastor, 7	Mañana I	Ligeros	154	616
Pesados	19	76	Pesados			16	64	
Motocicletas	3	12	Motocicletas			0	0	
Bicis	0	0	Bicis			0	0	
Mañana II	Ligeros	134	536		Ligeros	115	460	
	Pesados	14	56		Pesados	8	32	
	Motocicletas	1	4		Motocicletas	0	0	
	Bicis	0	0		Bicis	0	0	
Mañana III	Ligeros	127	508		Ligeros	103	412	
	Pesados	14	56		Pesados	10	40	
	Motocicletas	1	4		Motocicletas	0	0	
	Bicis	0	0		Bicis	0	0	
Tarde I	Ligeros	156	624		Ligeros	196	784	
	Pesados	4	16		Pesados	2	8	
	Motocicletas	2	8		Motocicletas	1	4	
	Bicis	0	0		Bicis	0	0	
Tarde II	Ligeros	106	424		Ligeros	155	620	
	Pesados	1	4		Pesados	2	8	
	Motocicletas	0	0		Motocicletas	0	0	
	Bicis	0	0		Bicis	0	0	
Noche	Ligeros	40	160		Ligeros	22	88	
	Pesados	3	12		Pesados	1	4	
	Motocicletas	0	0		Motocicletas	0	0	
	Bicis	0	0		Bicis	0	0	



Pto	Loc.	Periodo conteo	Número vehículos					
			Sentido ascendente			Sentido descendente		
			Tipo veh.	15 min	1 h.	Tipo veh.	15 min	1 h.
			48	Lengua Española (M-402) tras Alpujarras, 12				
Mañana I	Ligeros	169	676	Ligeros	110	440		
	Pesados	4	16	Pesados	4	16		
	Motocicletas	0	0	Motocicletas	0	0		
	Bicis	0	0	Bicis	0	0		
Mañana II	Ligeros	134	536	Ligeros	124	496		
	Pesados	9	36	Pesados	4	16		
	Motocicletas	1	4	Motocicletas	1	4		
	Bicis	0	0	Bicis	0	0		
Mañana III	Ligeros	129	516	Ligeros	144	576		
	Pesados	4	16	Pesados	7	28		
	Motocicletas	0	0	Motocicletas	0	0		
	Bicis	0	0	Bicis	0	0		
Tarde I	Ligeros	145	580	Ligeros	264	1056		
	Pesados	2	8	Pesados	2	8		
	Motocicletas	0	0	Motocicletas	0	0		
	Bicis	0	0	Bicis	0	0		
Tarde II	Ligeros	109	436	Ligeros	214	856		
	Pesados	2	8	Pesados	0	0		
	Motocicletas	0	0	Motocicletas	2	8		
	Bicis	0	0	Bicis	0	0		
Noche	Ligeros	32	128	Ligeros	56	224		
	Pesados	0	0	Pesados	2	8		
	Motocicletas	4	16	Motocicletas	1	4		
	Bicis	0	0	Bicis	0	0		

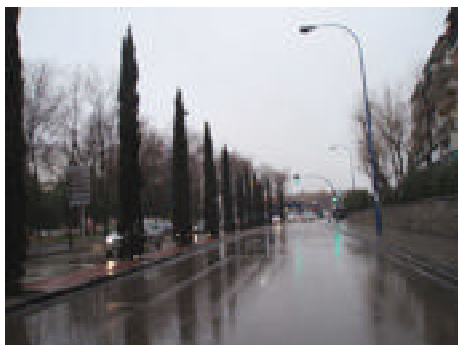


Pto	Loc.	Periodo conteo	Número vehículos					
			Sentido ascendente			Sentido descendente		
			Tipo veh.	15 min	1 h.	Tipo veh.	15 min	1 h.
49	Rioja, 80	Mañana I	Ligeros	37	148	Ligeros	31	124
			Pesados	12	48	Pesados	10	40
			Motocicletas	0	0	Motocicletas	0	0
			Bicis	0	0	Bicis	0	0
		Mañana II	Ligeros	51	204	Ligeros	30	120
			Pesados	7	28	Pesados	5	20
			Motocicletas	0	0	Motocicletas	0	0
			Bicis	0	0	Bicis	0	0
		Mañana III	Ligeros	67	268	Ligeros	39	156
			Pesados	6	24	Pesados	4	16
			Motocicletas	0	0	Motocicletas	1	4
			Bicis	0	0	Bicis	0	0
		Tarde I	Ligeros	72	288	Ligeros	42	168
			Pesados	6	24	Pesados	9	36
			Motocicletas	0	0	Motocicletas	0	0
			Bicis	0	0	Bicis	0	0
		Tarde II	Ligeros	58	232	Ligeros	46	184
			Pesados	5	20	Pesados	9	36
			Motocicletas	1	4	Motocicletas	1	4
			Bicis	0	0	Bicis	0	0
		Noche	Ligeros	22	88	Ligeros	10	40
			Pesados	5	20	Pesados	6	24
			Motocicletas	0	0	Motocicletas	1	4
			Bicis	0	0	Bicis	0	0

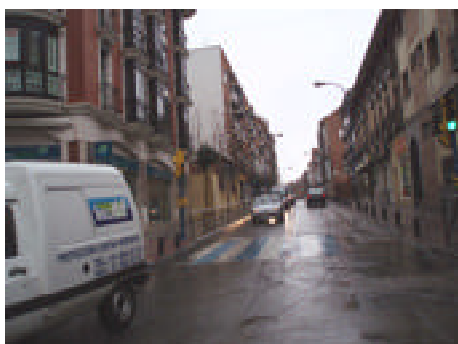


Pto	Loc.	Periodo conteo	Número vehículos					
			Sentido ascendente			Sentido descendente		
			Tipo veh.	15 min	1 h.	Tipo veh.	15 min	1 h.
50	Mañana I		Ligeros	226	904	Ligeros	217	868
			Pesados	5	20	Pesados	5	20
			Motocicletas	1	4	Motocicletas	0	0
			Bicis	0	0	Bicis	0	0
		Mañana II	Ligeros	214	856	Ligeros	128	512
			Pesados	8	32	Pesados	7	28
			Motocicletas	0	0	Motocicletas	0	0
			Bicis	0	0	Bicis	0	0
		Mañana III	Ligeros	231	924	Ligeros	156	624
			Pesados	7	28	Pesados	7	28
			Motocicletas	0	0	Motocicletas	0	0
			Bicis	0	0	Bicis	0	0
	Tarde I		Ligeros	301	1204	Ligeros	192	768
			Pesados	12	48	Pesados	6	24
			Motocicletas	2	8	Motocicletas	0	0
			Bicis	0	0	Bicis	0	0
		Tarde II	Ligeros	188	752	Ligeros	108	432
			Pesados	5	20	Pesados	2	8
			Motocicletas	1	4	Motocicletas	0	0
			Bicis	0	0	Bicis	0	0
		Noche	Ligeros	70	280	Ligeros	80	320
			Pesados	2	8	Pesados	3	12
			Motocicletas	2	8	Motocicletas	0	0
			Bicis	0	0	Bicis	0	0

Gibraltar (M-402), 2



Pto	Loc.	Periodo conteo	Número vehículos					
			Sentido ascendente			Sentido descendente		
			Tipo veh.	15 min	1 h.	Tipo veh.	15 min	1 h.
51	Doctor Martín Vegue, 4	Mañana I	Ligeros	95	380	Ligeros	141	564
			Pesados	8	32	Pesados	10	40
			Motocicletas	0	0	Motocicletas	1	4
			Bicis	0	0	Bicis	0	0
		Mañana II	Ligeros	76	304	Ligeros	140	560
			Pesados	6	24	Pesados	13	52
			Motocicletas	0	0	Motocicletas	0	0
			Bicis	0	0	Bicis	0	0
		Mañana III	Ligeros	89	356	Ligeros	120	480
			Pesados	11	44	Pesados	19	76
			Motocicletas	0	0	Motocicletas	2	8
			Bicis	0	0	Bicis	0	0
		Tarde I	Ligeros	90	360	Ligeros	153	612
			Pesados	5	20	Pesados	6	24
			Motocicletas	1	4	Motocicletas	0	0
			Bicis	0	0	Bicis	0	0
		Tarde II	Ligeros	70	280	Ligeros	97	388
			Pesados	6	24	Pesados	4	16
			Motocicletas	3	12	Motocicletas	1	4
			Bicis	0	0	Bicis	0	0
		Noche	Ligeros	22	88	Ligeros	20	80
			Pesados	2	8	Pesados	5	20
			Motocicletas	1	4	Motocicletas	1	4
			Bicis	0	0	Bicis	0	0



Pto	Loc.	Periodo conteo	Número vehículos					
			Sentido ascendente			Sentido descendente		
			Tipo veh.	15 min	1 h.	Tipo veh.	15 min	1 h.
52	Fuenlabrada (M-425), 83	Mañana I	Ligeros	102	408	Ligeros	73	292
			Pesados	11	44	Pesados	12	48
			Motocicletas	0	0	Motocicletas	1	4
			Bicis	0	0	Bicis	0	0
		Mañana II	Ligeros	92	368	Ligeros	63	252
			Pesados	13	52	Pesados	8	32
			Motocicletas	1	4	Motocicletas	0	0
			Bicis	0	0	Bicis	0	0
		Mañana III	Ligeros	102	408	Ligeros	60	240
			Pesados	6	24	Pesados	3	12
			Motocicletas	0	0	Motocicletas	1	4
			Bicis	0	0	Bicis	0	0
		Tarde I	Ligeros	107	428	Ligeros	68	272
			Pesados	12	48	Pesados	9	36
			Motocicletas	0	0	Motocicletas	1	4
			Bicis	0	0	Bicis	0	0
		Tarde II	Ligeros	112	448	Ligeros	77	308
			Pesados	9	36	Pesados	7	28
			Motocicletas	0	0	Motocicletas	0	0
			Bicis	0	0	Bicis	0	0
		Noche	Ligeros	34	136	Ligeros	26	104
			Pesados	4	16	Pesados	3	12
			Motocicletas	0	0	Motocicletas	0	0
			Bicis	0	0	Bicis	0	0



Pto	Loc.	Periodo conteo	Número vehículos					
			Sentido ascendente			Sentido descendente		
			Tipo veh.	15 min	1 h.	Tipo veh.	15 min	1 h.
53	Doctor Fleming (M-402), 26	Mañana I	Ligeros	141	564	Ligeros	138	552
			Pesados	3	12	Pesados	8	32
			Motocicletas	0	0	Motocicletas	0	0
			Bicis	0	0	Bicis	0	0
		Mañana II	Ligeros	99	396	Ligeros	153	612
			Pesados	9	36	Pesados	8	32
			Motocicletas	2	8	Motocicletas	1	4
			Bicis	0	0	Bicis	0	0
		Mañana III	Ligeros	133	532	Ligeros	144	576
			Pesados	10	40	Pesados	4	16
			Motocicletas	0	0	Motocicletas	1	4
			Bicis	0	0	Bicis	0	0
		Tarde I	Ligeros	226	904	Ligeros	218	872
			Pesados	2	8	Pesados	3	12
			Motocicletas	1	4	Motocicletas	1	4
			Bicis	0	0	Bicis	0	0
		Tarde II	Ligeros	217	868	Ligeros	184	736
			Pesados	3	12	Pesados	4	16
			Motocicletas	2	8	Motocicletas	0	0
			Bicis	0	0	Bicis	0	0
		Noche	Ligeros	50	200	Ligeros	48	192
			Pesados	4	16	Pesados	6	24
			Motocicletas	0	0	Motocicletas	3	12
			Bicis	0	0	Bicis	0	0



Pto	Loc.	Periodo conteo	Número vehículos					
			Sentido ascendente			Sentido descendente		
			Tipo veh.	15 min	1 h.	Tipo veh.	15 min	1 h.
54	Severo Ochoa, 11	Mañana I	Ligeros	14	56	Ligeros	45	180
			Pesados	1	4	Pesados	2	8
			Motocicletas	0	0	Motocicletas	0	0
			Bicis	0	0	Bicis	0	0
		Mañana II	Ligeros	49	196	Ligeros	62	248
			Pesados	3	12	Pesados	4	16
			Motocicletas	1	4	Motocicletas	0	0
			Bicis	0	0	Bicis	0	0
		Mañana III	Ligeros	79	316	Ligeros	68	272
			Pesados	5	20	Pesados	1	4
			Motocicletas	0	0	Motocicletas	0	0
			Bicis	0	0	Bicis	0	0
		Tarde	Ligeros	42	168	Ligeros	51	204
			Pesados	0	0	Pesados	0	0
			Motocicletas	0	0	Motocicletas	0	0
			Bicis	0	0	Bicis	0	0
		Tarde II	Ligeros	5	20	Ligeros	9	36
			Pesados	0	0	Pesados	0	0
			Motocicletas	0	0	Motocicletas	0	0
			Bicis	0	0	Bicis	0	0
		Noche	Ligeros	10	40	Ligeros	5	20
			Pesados	2	8	Pesados	0	0
			Motocicletas	0	0	Motocicletas	0	0
			Bicis	0	0	Bicis	0	0



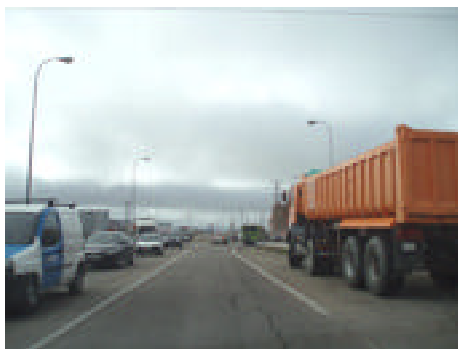
Pto	Loc.	Periodo conteo	Número vehículos					
			Sentido ascendente			Sentido descendente		
			Tipo veh.	15 min	1 h.	Tipo veh.	15 min	1 h.
55	C/ Universidad, 20	Mañana I	Ligeros	74	296	Ligeros	70	280
			Pesados	14	56	Pesados	10	40
			Motocicletas	0	0	Motocicletas	0	0
			Bicis	0	0	Bicis	0	0
		Mañana II	Ligeros	79	316	Ligeros	99	396
			Pesados	9	36	Pesados	9	36
			Motocicletas	2	8	Motocicletas	2	8
			Bicis	0	0	Bicis	0	0
		Mañana III	Ligeros	57	228	Ligeros	103	412
			Pesados	13	52	Pesados	11	44
			Motocicletas	0	0	Motocicletas	0	0
			Bicis	0	0	Bicis	1	4
		Tarde I	Ligeros	100	400	Ligeros	89	356
			Pesados	5	20	Pesados	5	20
			Motocicletas	3	12	Motocicletas	2	8
			Bicis	0	0	Bicis	0	0
		Tarde II	Ligeros	67	268	Ligeros	72	288
			Pesados	4	16	Pesados	2	8
			Motocicletas	0	0	Motocicletas	0	0
			Bicis	0	0	Bicis	0	0
		Noche	Ligeros	26	104	Ligeros	32	128
			Pesados	4	16	Pesados	3	12
			Motocicletas	2	8	Motocicletas	2	8
			Bicis	0	0	Bicis	0	0



Pto	Loc.	Periodo conteo	Número vehículos					
			Sentido ascendente			Sentido descendente		
			Tipo veh.	15 min	1 h.	Tipo veh.	15 min	1 h.
56	C/ Colón, 2	Mañana I	Ligeros	1	4	Ligeros	2	8
			Pesados	0	0	Pesados	0	0
			Motocicletas	0	0	Motocicletas	1	4
			Bicis	0	0	Bicis	0	0
		Mañana II	Ligeros	5	20	Ligeros	4	16
			Pesados	0	0	Pesados	0	0
			Motocicletas	0	0	Motocicletas	0	0
			Bicis	0	0	Bicis	0	0
		Mañana III	Ligeros	6	24	Ligeros	5	20
			Pesados	0	0	Pesados	0	0
			Motocicletas	0	0	Motocicletas	0	0
			Bicis	0	0	Bicis	0	0
		Tarde I	Ligeros	50	200	Ligeros	61	244
			Pesados	5	20	Pesados	6	24
			Motocicletas	3	12	Motocicletas	0	0
			Bicis	0	0	Bicis	0	0
		Tarde II	Ligeros	41	164	Ligeros	57	228
			Pesados	5	20	Pesados	6	24
			Motocicletas	0	0	Motocicletas	0	0
			Bicis	0	0	Bicis	0	0
Noche	Ligeros	8	32	Ligeros	12	48		
	Pesados	0	0	Pesados	3	12		
	Motocicletas	0	0	Motocicletas	1	4		
	Bicis	0	0	Bicis	0	0		



Pto	Loc.	Periodo conteo	Número vehículos					
			Sentido ascendente			Sentido descendente		
			Tipo veh.	15 min	1 h.	Tipo veh.	15 min	1 h.
57	C/ Orellana, 10	Mañana I	Ligeros	119	476	Ligeros	151	604
			Pesados	8	32	Pesados	9	36
			Motocicletas	0	0	Motocicletas	1	4
			Bicis	0	0	Bicis	0	0
		Mañana II	Ligeros	93	372	Ligeros	112	448
			Pesados	6	24	Pesados	4	16
			Motocicletas	1	4	Motocicletas	0	0
			Bicis	0	0	Bicis	0	0
		Mañana III	Ligeros	97	388	Ligeros	109	436
			Pesados	7	28	Pesados	4	16
			Motocicletas	0	0	Motocicletas	1	4
			Bicis	0	0	Bicis	0	0
		Tarde I	Ligeros	93	372	Ligeros	117	468
			Pesados	2	8	Pesados	1	4
			Motocicletas	0	0	Motocicletas	0	0
			Bicis	0	0	Bicis	0	0
		Tarde II	Ligeros	133	532	Ligeros	105	420
			Pesados	0	0	Pesados	1	4
			Motocicletas	4	16	Motocicletas	0	0
			Bicis	0	0	Bicis	0	0
		Noche	Ligeros	29	116	Ligeros	30	120
			Pesados	2	8	Pesados	1	4
			Motocicletas	0	0	Motocicletas	0	0
			Bicis	0	0	Bicis	0	0



Pto	Loc.	Periodo conteo	Número vehículos					
			Sentido ascendente			Sentido descendente		
			Tipo veh.	15 min	1 h.	Tipo veh.	15 min	1 h.
58	Fuenlabrada s/n Hospital Severo Ochoa (M-402)	Mañana I	Ligeros	242	968	Ligeros	221	884
			Pesados	11	44	Pesados	17	68
			Motocicletas	1	4	Motocicletas	0	0
			Bicis	0	0	Bicis	0	0
		Mañana II	Ligeros	135	540	Ligeros	142	568
			Pesados	14	56	Pesados	10	40
			Motocicletas	1	4	Motocicletas	0	0
			Bicis	0	0	Bicis	0	0
		Mañana III	Ligeros	139	556	Ligeros	148	592
			Pesados	8	32	Pesados	9	36
			Motocicletas	0	0	Motocicletas	1	4
			Bicis	0	0	Bicis	0	0
		Tarde I	Ligeros	233	932	Ligeros	181	724
			Pesados	5	20	Pesados	6	24
			Motocicletas	1	4	Motocicletas	1	4
			Bicis	0	0	Bicis	0	0
		Tarde II	Ligeros	154	616	Ligeros	161	644
			Pesados	7	28	Pesados	5	20
			Motocicletas	0	0	Motocicletas	0	0
			Bicis	0	0	Bicis	0	0
		Noche	Ligeros	52	208	Ligeros	40	160
			Pesados	2	8	Pesados	2	8
			Motocicletas	0	0	Motocicletas	0	0
			Bicis	0	0	Bicis	0	0



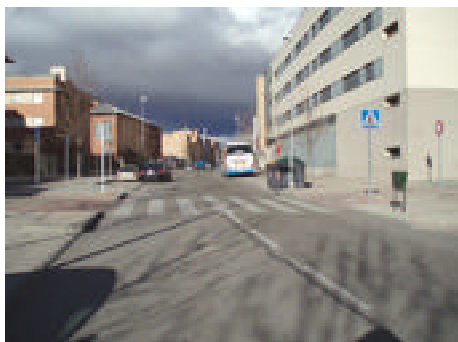
Pto	Loc.	Periodo conteo	Número vehículos					
			Sentido ascendente			Sentido descendente		
			Tipo veh.	15 min	1 h.	Tipo veh.	15 min	1 h.
59	Federica Montseny, 19	Mañana I	Ligeros	11	44	Ligeros	26	104
			Pesados	2	8	Pesados	1	4
			Motocicletas	0	0	Motocicletas	0	0
			Bicis	0	0	Bicis	0	0
		Mañana II	Ligeros	7	28	Ligeros	11	44
			Pesados	3	12	Pesados	2	8
			Motocicletas	0	0	Motocicletas	1	4
			Bicis	0	0	Bicis	0	0
		Mañana III	Ligeros	9	36	Ligeros	18	72
			Pesados	1	4	Pesados	2	8
			Motocicletas	1	4	Motocicletas	0	0
			Bicis	0	0	Bicis	0	0
		Tarde I	Ligeros	7	28	Ligeros	5	20
			Pesados	5	20	Pesados	1	4
			Motocicletas	0	0	Motocicletas	0	0
			Bicis	0	0	Bicis	0	0
		Tarde II	Ligeros	25	100	Ligeros	9	36
			Pesados	3	12	Pesados	1	4
			Motocicletas	0	0	Motocicletas	0	0
			Bicis	0	0	Bicis	0	0
		Noche	Ligeros	6	24	Ligeros	2	8
			Pesados	2	8	Pesados	1	4
			Motocicletas	0	0	Motocicletas	0	0
			Bicis	0	0	Bicis	0	0



Pto	Loc.	Periodo conteo	Número vehículos					
			Sentido ascendente			Sentido descendente		
			Tipo veh.	15 min	1 h.	Tipo veh.	15 min	1 h.
60	Móstoles, 30	Mañana I	Ligeros	79	316	Ligeros	38	152
			Pesados	0	0	Pesados	1	4
			Motocicletas	0	0	Motocicletas	0	0
			Bicis	0	0	Bicis	0	0
		Mañana II	Ligeros	23	92	Ligeros	28	112
			Pesados	4	16	Pesados	1	4
			Motocicletas	1	4	Motocicletas	0	0
			Bicis	0	0	Bicis	0	0
		Mañana III	Ligeros	17	68	Ligeros	19	76
			Pesados	5	20	Pesados	2	8
			Motocicletas	0	0	Motocicletas	0	0
			Bicis	0	0	Bicis	0	0
		Tarde I	Ligeros	35	140	Ligeros	92	368
			Pesados	1	4	Pesados	0	0
			Motocicletas	0	0	Motocicletas	0	0
			Bicis	0	0	Bicis	0	0
		Tarde II	Ligeros	28	112	Ligeros	62	248
			Pesados	2	8	Pesados	1	4
			Motocicletas	0	0	Motocicletas	3	12
			Bicis	0	0	Bicis	1	4
		Noche	Ligeros	15	60	Ligeros	28	112
			Pesados	0	0	Pesados	1	4
			Motocicletas	1	4	Motocicletas	0	0
			Bicis	0	0	Bicis	0	0



Pto	Loc.	Periodo conteo	Número vehículos					
			Sentido ascendente			Sentido descendente		
			Tipo veh.	15 min	1 h.	Tipo veh.	15 min	1 h.
101	Entrada desde M-40 a rotonda Beja, S. Bernardo, Fortuna	Mañana I	Ligeros	141	564	Ligeros	42	168
			Pesados	15	60	Pesados	0	0
			Motocicletas	0	0	Motocicletas	0	0
			Bicis	0	0	Bicis	0	0
		Mañana II	Ligeros	74	296	Ligeros	27	108
			Pesados	15	60	Pesados	3	12
			Motocicletas	1	4	Motocicletas	0	0
			Bicis	0	0	Bicis	0	0
		Mañana III	Ligeros	60	240	Ligeros	18	72
			Pesados	9	36	Pesados	0	0
			Motocicletas	1	4	Motocicletas	0	0
			Bicis	0	0	Bicis	0	0
		Tarde I	Ligeros	92	368	Ligeros	71	284
			Pesados	6	24	Pesados	2	8
			Motocicletas	1	4	Motocicletas	1	4
			Bicis	0	0	Bicis	0	0
		Tarde II	Ligeros	74	296	Ligeros	45	180
			Pesados	4	16	Pesados	0	0
			Motocicletas	0	0	Motocicletas	1	4
			Bicis	0	0	Bicis	0	0
		Noche	Ligeros	15	60	Ligeros	10	40
			Pesados	4	16	Pesados	1	4
			Motocicletas	0	0	Motocicletas	0	0
			Bicis	0	0	Bicis	0	0



º	Loc.	Periodo conteo	Número vehículos					
			Sentido ascendente			Sentido descendente		
			Tipo veh.	15 min	1 h.	Tipo veh.	15 min	1 h.
102	C/ Beja s/n (entre Guardia y Lisboa)	Mañana I	Ligeros	33	132	Ligeros	11	44
			Pesados	3	12	Pesados	0	0
			Motocicletas	0	0	Motocicletas	0	0
			Bicis	0	0	Bicis	0	0
		Mañana II	Ligeros	19	76	Ligeros	13	52
			Pesados	4	16	Pesados	1	4
			Motocicletas	1	4	Motocicletas	1	4
			Bicis	0	0	Bicis	0	0
		Mañana III	Ligeros	10	40	Ligeros	9	36
			Pesados	2	8	Pesados	0	0
			Motocicletas	0	0	Motocicletas	0	0
			Bicis	0	0	Bicis	0	0
		Tarde I	Ligeros	39	156	Ligeros	14	56
			Pesados	1	4	Pesados	1	4
			Motocicletas	0	0	Motocicletas	0	0
			Bicis	1	4	Bicis	0	0
		Tarde II	Ligeros	33	132	Ligeros	18	72
			Pesados	3	12	Pesados	0	0
			Motocicletas	2	8	Motocicletas	0	0
			Bicis	0	0	Bicis	0	0
		Noche	Ligeros	9	36	Ligeros	0	0
			Pesados	2	8	Pesados	0	0
			Motocicletas	0	0	Motocicletas	0	0
			Bicis	0	0	Bicis	0	0



Pto	Loc.	Periodo conteo	Número vehículos					
			Sentido ascendente			Sentido descendente		
			Tipo veh.	15 min	1 h.	Tipo veh.	15 min	1 h.
103	Calle del Parque, entre San Luis y M-411	Mañana I	Ligeros	50	200	Ligeros	82	328
			Pesados	5	20	Pesados	4	16
			Motocicletas	0	0	Motocicletas	2	8
			Bicis	0	0	Bicis	0	0
		Mañana II	Ligeros	23	92	Ligeros	32	128
			Pesados	5	20	Pesados	4	16
			Motocicletas	1	4	Motocicletas	0	0
			Bicis	0	0	Bicis	0	0
		Mañana III	Ligeros	33	132	Ligeros	44	176
			Pesados	5	20	Pesados	7	28
			Motocicletas	0	0	Motocicletas	1	4
			Bicis	0	0	Bicis	0	0
		Tarde I	Ligeros	58	232	Ligeros	56	224
			Pesados	3	12	Pesados	1	4
			Motocicletas	0	0	Motocicletas	0	0
			Bicis	0	0	Bicis	1	4
		Tarde II	Ligeros	44	176	Ligeros	32	128
			Pesados	2	8	Pesados	0	0
			Motocicletas	1	4	Motocicletas	0	0
			Bicis	0	0	Bicis	0	0
		Noche	Ligeros	18	72	Ligeros	5	20
			Pesados	2	8	Pesados	2	8
			Motocicletas	0	0	Motocicletas	0	0
			Bicis	0	0	Bicis	0	0



Pto	Loc.	Periodo conteo	Número vehículos					
			Sentido ascendente			Sentido descendente		
			Tipo veh.	15 min	1 h.	Tipo veh.	15 min	1 h.
104	C/ Reina Sofía, 25	Mañana I	Ligeros	28	112	Ligeros	35	140
			Pesados	2	8	Pesados	3	12
			Motocicletas	0	0	Motocicletas	0	0
			Bicis	0	0	Bicis	0	0
		Mañana II	Ligeros	26	104	Ligeros	31	124
			Pesados	4	16	Pesados	2	8
			Motocicletas	0	0	Motocicletas	0	0
			Bicis	0	0	Bicis	0	0
		Mañana III	Ligeros	23	92	Ligeros	28	112
			Pesados	3	12	Pesados	2	8
			Motocicletas	1	4	Motocicletas	0	0
			Bicis	0	0	Bicis	0	0
		Tarde I	Ligeros	58	232	Ligeros	72	288
			Pesados	3	12	Pesados	2	8
			Motocicletas	0	0	Motocicletas	0	0
			Bicis	0	0	Bicis	0	0
		Tarde II	Ligeros	39	156	Ligeros	32	128
			Pesados	2	8	Pesados	2	8
			Motocicletas	1	4	Motocicletas	0	0
			Bicis	0	0	Bicis	0	0
		Noche	Ligeros	5	20	Ligeros	9	36
			Pesados	2	8	Pesados	2	8
			Motocicletas	0	0	Motocicletas	0	0
			Bicis	0	0	Bicis	0	0



Pto	Loc.	Periodo conteo	Número vehículos					
			Sentido ascendente		Sentido descendente			
			Tipo veh.	15 min	1 h.	Tipo veh.	15 min	1 h.
105	C/ Clara Janés s/n	Mañana I	Ligeros	150	600			
			Pesados	5	20			
			Motocicletas	0	0			
			Bicis	0	0			
		Mañana II	Ligeros	80	320			
			Pesados	2	8			
			Motocicletas	0	0			
			Bicis	0	0			
		Mañana III	Ligeros	70	280			
			Pesados	6	24			
			Motocicletas	0	0			
			Bicis	0	0			
		Tarde I	Ligeros	126	504			
			Pesados	5	20			
			Motocicletas	1	4			
			Bicis	0	0			
		Tarde II	Ligeros	110	440			
			Pesados	4	16			
			Motocicletas	1	4			
			Bicis	0	0			
		Noche	Ligeros	29	116			
			Pesados	3	12			
			Motocicletas	0	0			
			Bicis	0	0			



Pto	Loc.	Periodo conteo	Número vehículos					
			Sentido ascendente			Sentido descendente		
			Tipo veh.	15 min	1 h.	Tipo veh.	15 min	1 h.
106	C/ Petra Kelly s/n (dentro del túnel)	Mañana I	Ligeros				78	312
			Pesados				5	20
			Motocicletas				0	0
			Bicis				0	0
		Mañana II	Ligeros				42	168
			Pesados				7	28
			Motocicletas				1	4
			Bicis				0	0
		Mañana III	Ligeros				66	264
			Pesados				3	12
			Motocicletas				1	4
			Bicis				0	0
		Tarde I	Ligeros				128	512
			Pesados				3	12
			Motocicletas				1	4
			Bicis				0	0
		Tarde II	Ligeros				90	360
			Pesados				3	12
			Motocicletas				0	0
			Bicis				0	0
		Noche	Ligeros				29	116
			Pesados				4	16
			Motocicletas				0	0
			Bicis				0	0



Pto	Loc.	Periodo conteo	Número vehículos					
			Sentido ascendente			Sentido descendente		
			Tipo veh.	15 min	1 h.	Tipo veh.	15 min	1 h.
107	Plaza Laberinto s/n (entre María Moliner sentido Rosa Chacel)	Mañana I	Ligeros	114	456			
			Pesados	0	0			
			Motocicletas	1	4			
			Bicis	0	0			
		Mañana II	Ligeros	65	260			
			Pesados	5	20			
			Motocicletas	0	0			
			Bicis	0	0			
		Mañana III	Ligeros	69	276			
			Pesados	4	16			
			Motocicletas	0	0			
			Bicis	0	0			
		Tarde I	Ligeros	93	372			
			Pesados	0	0			
			Motocicletas	0	0			
			Bicis	0	0			
		Tarde II	Ligeros	70	280			
			Pesados	0	0			
			Motocicletas	0	0			
			Bicis	0	0			
Noche	Ligeros	13	52					
	Pesados	0	0					
	Motocicletas	0	0					
	Bicis	0	0					



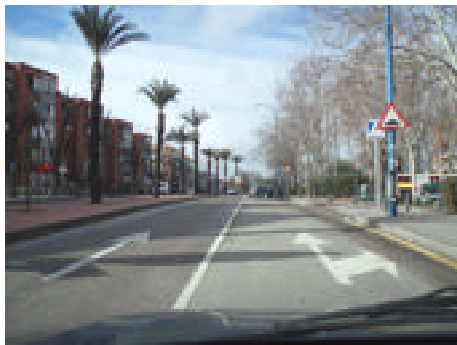
Pto	Loc.	Periodo conteo	Número vehículos					
			Sentido ascendente			Sentido descendente		
			Tipo veh.	15 min	1 h.	Tipo veh.	15 min	1 h.
108	C/ Palmera s/n	Mañana I	Ligeros	46	184	Ligeros	95	380
			Pesados	5	20	Pesados	4	16
			Motocicletas	0	0	Motocicletas		0
			Bicis	0	0	Bicis		0
		Mañana II	Ligeros	30	120	Ligeros	38	152
			Pesados	1	4	Pesados	3	12
			Motocicletas	0	0	Motocicletas	0	0
			Bicis	0	0	Bicis	0	0
		Mañana III	Ligeros	37	148	Ligeros	48	192
			Pesados	2	8	Pesados	3	12
			Motocicletas	0	0	Motocicletas	0	0
			Bicis	0	0	Bicis	0	0
	Tarde I	Ligeros	78	312	Ligeros	69	276	
		Pesados	1	4	Pesados	0	0	
		Motocicletas	2	8	Motocicletas	0	0	
		Bicis	1	4	Bicis	0	0	
	Tarde II	Ligeros	62	248	Ligeros	49	196	
		Pesados	1	4	Pesados	1	4	
		Motocicletas	0	0	Motocicletas	0	0	
		Bicis	2	8	Bicis	0	0	
	Noche	Ligeros	8	32	Ligeros	10	40	
		Pesados	1	4	Pesados	1	4	
		Motocicletas	0	0	Motocicletas	0	0	
		Bicis	0	0	Bicis	0	0	



Pto	Loc.	Periodo conteo	Número vehículos					
			Sentido ascendente			Sentido descendente		
			Tipo veh.	15 min	1 h.	Tipo veh.	15 min	1 h.
109	C/ Francisco Rabal, 5	Mañana I	Ligeros	46	184	Ligeros	39	156
			Pesados	3	12	Pesados	1	4
			Motocicletas	0	0	Motocicletas	0	0
			Bicis	0	0	Bicis	0	0
		Mañana II	Ligeros	30	120	Ligeros	42	168
			Pesados	1	4	Pesados	0	0
			Motocicletas	0	0	Motocicletas	0	0
			Bicis	0	0	Bicis	0	0
		Mañana III	Ligeros	35	140	Ligeros	49	196
			Pesados	1	4	Pesados	1	4
			Motocicletas	0	0	Motocicletas	0	0
			Bicis	0	0	Bicis	0	0
		Tarde I	Ligeros	60	240	Ligeros	60	240
			Pesados	0	0	Pesados	0	0
			Motocicletas	2	8	Motocicletas	0	0
			Bicis	0	0	Bicis	0	0
		Tarde II	Ligeros	76	304	Ligeros	40	160
			Pesados	0	0	Pesados	0	0
			Motocicletas	5	20	Motocicletas	4	16
			Bicis	0	0	Bicis	0	0
Noche	Ligeros	26	104	Ligeros	16	64		
	Pesados	0	0	Pesados	0	0		
	Motocicletas	2	8	Motocicletas	0	0		
	Bicis	1	4	Bicis	0	0		



Pto	Loc.	Periodo conteo	Número vehículos					
			Sentido ascendente			Sentido descendente		
			Tipo veh.	15 min	1 h.	Tipo veh.	15 min	1 h.
110	C/ Mar Mediterráneo, 14	Mañana I	Ligeros	237	948	Ligeros	166	664
			Pesados	10	40	Pesados	4	16
			Motocicletas	0	0	Motocicletas	0	0
			Bicis	0	0	Bicis	0	0
		Mañana II	Ligeros	180	720	Ligeros	132	528
			Pesados	11	44	Pesados	3	12
			Motocicletas	4	16	Motocicletas	2	8
			Bicis	0	0	Bicis	0	0
		Mañana III	Ligeros	175	700	Ligeros	121	484
			Pesados	8	32	Pesados	3	12
			Motocicletas	2	8	Motocicletas	1	4
			Bicis	0	0	Bicis	0	0
		Tarde I	Ligeros	224	896	Ligeros	144	576
			Pesados	6	24	Pesados	2	8
			Motocicletas	1	4	Motocicletas	2	8
			Bicis	0	0	Bicis	0	0
		Tarde II	Ligeros	273	1092	Ligeros	213	852
			Pesados	5	20	Pesados	6	24
			Motocicletas	2	8	Motocicletas	1	4
			Bicis	0	0	Bicis	0	0
		Noche	Ligeros	66	264	Ligeros	87	348
			Pesados	8	32	Pesados	2	8
			Motocicletas	3	12	Motocicletas	0	0
			Bicis	0	0	Bicis	0	0



Pto	Loc.	Periodo conteo	Número vehículos					
			Sentido ascendente			Sentido descendente		
			Tipo veh.	15 min	1 h.	Tipo veh.	15 min	1 h.
111	Mañana I		Ligeros	332	1328	Ligeros	307	1228
			Pesados	6	24	Pesados	16	64
			Motocicletas	2	8	Motocicletas	4	16
			Bicis	0	0	Bicis	0	0
		Mañana II	Ligeros	164	656	Ligeros	172	688
			Pesados	5	20	Pesados	8	32
			Motocicletas	0	0	Motocicletas	0	0
			Bicis	0	0	Bicis	0	0
		Mañana III	Ligeros	171	684	Ligeros	182	728
			Pesados	4	16	Pesados	6	24
			Motocicletas	1	4	Motocicletas	0	0
			Bicis	0	0	Bicis	0	0
	Tarde I	Ligeros	254	1016	Ligeros	271	1084	
		Pesados	7	28	Pesados	5	20	
		Motocicletas	2	8	Motocicletas	5	20	
		Bicis	0	0	Bicis	0	0	
	Tarde II	Ligeros	215	860	Ligeros	320	1280	
		Pesados	4	16	Pesados	7	28	
		Motocicletas	1	4	Motocicletas	2	8	
		Bicis	0	0	Bicis	0	0	
	Noche	Ligeros	83	332	Ligeros	98	392	
		Pesados	2	8	Pesados	7	28	
		Motocicletas	0	0	Motocicletas	1	4	
		Bicis	0	0	Bicis	0	0	

C/Dos de Mayo, 1



Pto	Loc.	Periodo conteo	Número vehículos					
			Sentido ascendente			Sentido descendente		
			Tipo veh.	15 min	1 h.	Tipo veh.	15 min	1 h.
112	C/ Salvador Allende s/n	Mañana I	Ligeros	86	344	Ligeros	48	192
			Pesados	5	20	Pesados	2	8
			Motocicletas	0	0	Motocicletas	0	0
			Bicis	0	0	Bicis	0	0
		Mañana II	Ligeros	75	300	Ligeros	71	284
			Pesados	8	32	Pesados	5	20
			Motocicletas	1	4	Motocicletas	0	0
			Bicis	1	4	Bicis	0	0
		Mañana III	Ligeros	79	316	Ligeros	62	248
			Pesados	5	20	Pesados	4	16
			Motocicletas	0	0	Motocicletas	0	0
			Bicis	0	0	Bicis	0	0
	Tarde I	Ligeros	104	416	Ligeros	130	520	
		Pesados	1	4	Pesados	2	8	
		Motocicletas	1	4	Motocicletas	2	8	
		Bicis	0	0	Bicis	0	0	
	Tarde II	Ligeros	79	316	Ligeros	72	288	
		Pesados	3	12	Pesados	1	4	
		Motocicletas	0	0	Motocicletas	0	0	
		Bicis	1	4	Bicis	0	0	
	Noche	Ligeros	38	152	Ligeros	8	32	
		Pesados	0	0	Pesados	1	4	
		Motocicletas	0	0	Motocicletas	2	8	
		Bicis	0	0	Bicis	0	0	



Pto	Loc.	Periodo conteo	Número vehículos					
			Sentido ascendente			Sentido descendente		
			Tipo veh.	15 min	1 h.	Tipo veh.	15 min	1 h.
113	C/ Floras s/h	Mañana I	Ligeros	47	188	Ligeros	35	140
			Pesados	1	4	Pesados	3	12
			Motocicletas	0	0	Motocicletas	0	0
			Bicis	0	0	Bicis	0	0
		Mañana II	Ligeros	31	124	Ligeros	39	156
			Pesados	2	8	Pesados	5	20
			Motocicletas	0	0	Motocicletas	0	0
			Bicis	0	0	Bicis	0	0
		Mañana III	Ligeros	39	156	Ligeros	26	104
			Pesados	1	4	Pesados	3	12
			Motocicletas	0	0	Motocicletas	0	0
			Bicis	0	0	Bicis	0	0
		Tarde I	Ligeros	55	220	Ligeros	71	284
			Pesados	2	8	Pesados	2	8
			Motocicletas	0	0	Motocicletas	1	4
			Bicis	0	0	Bicis	0	0
		Tarde II	Ligeros	41	164	Ligeros	47	188
			Pesados	1	4	Pesados	1	4
			Motocicletas	0	0	Motocicletas	0	0
			Bicis	0	0	Bicis	0	0
Noche	Ligeros	9	36	Ligeros	12	48		
	Pesados	2	8	Pesados	0	0		
	Motocicletas	0	0	Motocicletas	0	0		
	Bicis	0	0	Bicis	0	0		



Pto	Loc.	Periodo conteo	Número vehículos					
			Sentido ascendente			Sentido descendente		
			Tipo veh.	15 min	1 h.	Tipo veh.	15 min	1 h.
114	C/ Alarcón s/h	Mañana I	Ligeros	206	824	Ligeros	150	600
			Pesados	12	48	Pesados	11	44
			Motocicletas	0	0	Motocicletas	0	0
			Bicis	0	0	Bicis	0	0
		Mañana II	Ligeros	93	372	Ligeros	94	376
			Pesados	9	36	Pesados	13	52
			Motocicletas	1	4	Motocicletas	0	0
			Bicis	1	4	Bicis	0	0
		Mañana III	Ligeros	115	460	Ligeros	111	444
			Pesados	11	44	Pesados	12	48
			Motocicletas	3	12	Motocicletas	1	4
			Bicis	0	0	Bicis	0	0
		Tarde I	Ligeros	188	752	Ligeros	309	1236
			Pesados	5	20	Pesados	2	8
			Motocicletas	1	4	Motocicletas	3	12
			Bicis	0	0	Bicis	0	0
		Tarde II	Ligeros	106	424	Ligeros	115	460
			Pesados	3	12	Pesados	3	12
			Motocicletas	0	0	Motocicletas	2	8
			Bicis	0	0	Bicis	0	0
Noche	Ligeros	20	80	Ligeros	39	156		
	Pesados	2	8	Pesados	1	4		
	Motocicletas	0	0	Motocicletas	0	0		
	Bicis	0	0	Bicis	0	0		



Pto	Loc.	Periodo conteo	Número vehículos					
			Sentido ascendente			Sentido descendente		
			Tipo veh.	15 min	1 h.	Tipo veh.	15 min	1 h.
115	C/ Aragón (de entrada a la urbanización)	Mañana I	Ligeros	17	68	Ligeros	21	84
			Pesados	0	0	Pesados	0	0
			Motocicletas	1	4	Motocicletas	0	0
			Bicis	0	0	Bicis	0	0
		Mañana II	Ligeros	11	44	Ligeros	8	32
			Pesados	0	0	Pesados	0	0
			Motocicletas	1	4	Motocicletas	0	0
			Bicis	0	0	Bicis	0	0
		Mañana III	Ligeros	8	32	Ligeros	12	48
			Pesados	0	0	Pesados	0	0
			Motocicletas	0	0	Motocicletas	0	0
			Bicis	0	0	Bicis	0	0
	Tarde I	Ligeros	18	72	Ligeros	31	124	
		Pesados	0	0	Pesados	0	0	
		Motocicletas	0	0	Motocicletas	0	0	
		Bicis	0	0	Bicis	1	4	
	Tarde II	Ligeros	12	48	Ligeros	22	88	
		Pesados	0	0	Pesados	0	0	
		Motocicletas	0	0	Motocicletas	0	0	
		Bicis	0	0	Bicis	0	0	
	Noche	Ligeros	1	4	Ligeros	6	24	
		Pesados	0	0	Pesados	0	0	
		Motocicletas	0	0	Motocicletas	0	0	
		Bicis	0	0	Bicis	0	0	



Pto	Loc.	Periodo conteo	Número vehículos					
			Sentido ascendente			Sentido descendente		
			Tipo veh.	15 min	1 h.	Tipo veh.	15 min	1 h.
116	C/ Estañ, 4	Mañana I	Ligeros	81	324	Ligeros	73	292
			Pesados	2	8	Pesados	2	8
			Motocicletas	1	4	Motocicletas	0	0
			Bicis	0	0	Bicis	0	0
		Mañana II	Ligeros	31	124	Ligeros	30	120
			Pesados	4	16	Pesados	1	4
			Motocicletas	0	0	Motocicletas	1	4
			Bicis	0	0	Bicis	1	4
		Mañana III	Ligeros	48	192	Ligeros	28	112
			Pesados	3	12	Pesados	3	12
			Motocicletas	1	4	Motocicletas	0	0
			Bicis	0	0	Bicis	0	0
	Tarde I	Ligeros	67	268	Ligeros	65	260	
		Pesados	2	8	Pesados	3	12	
		Motocicletas	0	0	Motocicletas	0	0	
		Bicis	0	0	Bicis	0	0	
	Tarde II	Ligeros	43	172	Ligeros	40	160	
		Pesados	1	4	Pesados	1	4	
		Motocicletas	0	0	Motocicletas	1	4	
		Bicis	0	0	Bicis	0	0	
	Noche	Ligeros	11	44	Ligeros	15	60	
		Pesados	1	4	Pesados	0	0	
		Motocicletas	0	0	Motocicletas	1	4	
		Bicis	0	0	Bicis	0	0	



Pto	Loc.	Periodo conteo	Número vehículos					
			Sentido ascendente			Sentido descendente		
			Tipo veh.	15 min	1 h.	Tipo veh.	15 min	1 h.
117	C/ Camino Polvoranca s/n (entre rotondas)	Mañana I	Ligeros	182	728	Ligeros	251	1004
			Pesados	11	44	Pesados	5	20
			Motocicletas	0	0	Motocicletas	1	4
			Bicis	0	0	Bicis	0	0
		Mañana II	Ligeros	128	512	Ligeros	138	552
			Pesados	15	60	Pesados	21	84
			Motocicletas	0	0	Motocicletas	1	4
			Bicis	0	0	Bicis	0	0
		Mañana III	Ligeros	146	584	Ligeros	140	560
			Pesados	14	56	Pesados	18	72
			Motocicletas	0	0	Motocicletas	1	4
			Bicis	0	0	Bicis	0	0
	Tarde I	Ligeros	306	1224	Ligeros	207	828	
		Pesados	4	16	Pesados	7	28	
		Motocicletas	0	0	Motocicletas	1	4	
		Bicis	1	4	Bicis	0	0	
	Tarde II	Ligeros	146	584	Ligeros	133	532	
		Pesados	5	20	Pesados	3	12	
		Motocicletas	0	0	Motocicletas	2	8	
		Bicis	0	0	Bicis	0	0	
Noche	Ligeros	46	184	Ligeros	48	192		
	Pesados	2	8	Pesados	1	4		
	Motocicletas	0	0	Motocicletas	1	4		
	Bicis	0	0	Bicis	0	0		



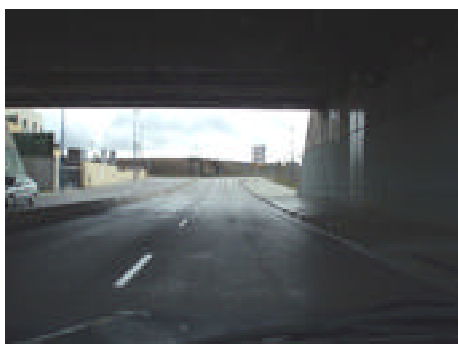
Pto	Loc.	Periodo conteo	Número vehículos					
			Sentido ascendente			Sentido descendente		
			Tipo veh.	15 min	1 h.	Tipo veh.	15 min	1 h.
118	C/ César García Contonente s/n	Mañana I	Ligeros	143	572	Ligeros	18	72
			Pesados	4	16	Pesados	0	0
			Motocicletas	1	4	Motocicletas	0	0
			Bicis	0	0	Bicis	0	0
		Mañana II	Ligeros	35	140	Ligeros	28	112
			Pesados	1	4	Pesados	1	4
			Motocicletas	0	0	Motocicletas	0	0
			Bicis	0	0	Bicis	0	0
		Mañana III	Ligeros	31	124	Ligeros	34	136
			Pesados	2	8	Pesados	1	4
			Motocicletas	0	0	Motocicletas	0	0
			Bicis	0	0	Bicis	2	8
	Tarde I	Ligeros	65	260	Ligeros	77	308	
		Pesados	1	4	Pesados	2	8	
		Motocicletas	0	0	Motocicletas	1	4	
		Bicis	0	0	Bicis	0	0	
	Tarde II	Ligeros	21	84	Ligeros	80	320	
		Pesados	0	0	Pesados	1	4	
		Motocicletas	0	0	Motocicletas	1	4	
		Bicis	0	0	Bicis	0	0	
Noche	Ligeros	10	40	Ligeros	21	84		
	Pesados	1	4	Pesados	1	4		
	Motocicletas	0	0	Motocicletas	1	4		
	Bicis	0	0	Bicis	0	0		



Pto	Loc.	Periodo conteo	Número vehículos					
			Sentido ascendente			Sentido descendente		
			Tipo veh.	15 min	1 h.	Tipo veh.	15 min	1 h.
119	C/ Alcalde Pablo Durán y Pérez de Castro s/n	Mañana I	Ligeros	5	20	Ligeros	20	80
			Pesados	2	8	Pesados	0	0
			Motocicletas	0	0	Motocicletas	0	0
			Bicis	0	0	Bicis	0	0
		Mañana II	Ligeros	15	60	Ligeros	9	36
			Pesados	0	0	Pesados	1	4
			Motocicletas	0	0	Motocicletas	0	0
			Bicis	0	0	Bicis	0	0
		Mañana III	Ligeros	15	60	Ligeros	10	40
			Pesados	2	8	Pesados	0	0
			Motocicletas	0	0	Motocicletas	0	0
			Bicis	0	0	Bicis	0	0
		Tarde I	Ligeros	26	104	Ligeros	19	76
			Pesados	0	0	Pesados	0	0
			Motocicletas	0	0	Motocicletas	1	4
			Bicis	1	4	Bicis	0	0
		Tarde II	Ligeros	19	76	Ligeros	20	80
			Pesados	0	0	Pesados	0	0
			Motocicletas	0	0	Motocicletas	0	0
			Bicis	1	4	Bicis	0	0
		Noche	Ligeros	0	0	Ligeros	0	0
			Pesados	0	0	Pesados	0	0
			Motocicletas	0	0	Motocicletas	0	0
			Bicis	0	0	Bicis	0	0



Pto	Loc.	Periodo conteo	Número vehículos					
			Sentido ascendente			Sentido descendente		
			Tipo veh.	15 min	1 h.	Tipo veh.	15 min	1 h.
120	C/ Móstoles, 1A	Mañana I	Ligeros	124	496	Ligeros	73	292
			Pesados	3	12	Pesados	4	16
			Motocicletas	1	4	Motocicletas	1	4
			Bicis	0	0	Bicis	0	0
		Mañana II	Ligeros	56	224	Ligeros	45	180
			Pesados	6	24	Pesados	2	8
			Motocicletas	0	0	Motocicletas	0	0
			Bicis	0	0	Bicis	0	0
		Mañana III	Ligeros	43	172	Ligeros	37	148
			Pesados	4	16	Pesados	1	4
			Motocicletas	0	0	Motocicletas	0	0
			Bicis	0	0	Bicis	0	0
	Tarde I	Ligeros	98	392	Ligeros	106	424	
		Pesados	4	16	Pesados	3	12	
		Motocicletas	0	0	Motocicletas	0	0	
		Bicis	0	0	Bicis	0	0	
	Tarde II	Ligeros	77	308	Ligeros	59	236	
		Pesados	2	8	Pesados	2	8	
		Motocicletas	1	4	Motocicletas	0	0	
		Bicis	0	0	Bicis	0	0	
Noche	Ligeros	23	92	Ligeros	15	60		
	Pesados	1	4	Pesados	1	4		
	Motocicletas	0	0	Motocicletas	0	0		
	Bicis	0	0	Bicis	0	0		



Pto	Loc.	Periodo conteo	Número vehículos					
			Sentido ascendente			Sentido descendente		
			Tipo veh.	15 min	1 h.	Tipo veh.	15 min	1 h.
121	C/ Parla s/n (entre túnel y rotonda junto al aparcamiento)	Mañana I	Ligeros	133	532	Ligeros	29	116
			Pesados	0	0	Pesados	2	8
			Motocicletas	0	0	Motocicletas	0	0
			Bicis	0	0	Bicis	0	0
		Mañana II	Ligeros	66	264	Ligeros	54	216
			Pesados	3	12	Pesados	2	8
			Motocicletas	0	0	Motocicletas	1	4
			Bicis	0	0	Bicis	0	0
		Mañana III	Ligeros	51	204	Ligeros	43	172
			Pesados	3	12	Pesados	3	12
			Motocicletas	0	0	Motocicletas	0	0
			Bicis	0	0	Bicis	0	0
	Tarde I	Ligeros	48	192	Ligeros	103	412	
		Pesados	0	0	Pesados	3	12	
		Motocicletas	0	0	Motocicletas	1	4	
		Bicis	0	0	Bicis	0	0	
	Tarde II	Ligeros	25	100	Ligeros	45	180	
		Pesados	0	0	Pesados	1	4	
		Motocicletas	1	4	Motocicletas	0	0	
		Bicis	0	0	Bicis	0	0	
Noche	Ligeros	8	32	Ligeros	31	124		
	Pesados	1	4	Pesados	0	0		
	Motocicletas	0	0	Motocicletas	0	0		
	Bicis	0	0	Bicis	0	0		



Pto	Loc.	Periodo conteo	Número vehículos					
			Sentido ascendente			Sentido descendente		
			Tipo veh.	15 min	1 h.	Tipo veh.	15 min	1 h.
122	C/ Juan Muñoz s/n (entre M - 411 y Santa Rosa)	Mañana I	Ligeros	95	380	Ligeros	82	328
			Pesados	0	0	Pesados	0	0
			Motocicletas	0	0	Motocicletas	0	0
			Bicis	0	0	Bicis	0	0
		Mañana II	Ligeros	87	348	Ligeros	69	276
			Pesados	0	0	Pesados	1	4
			Motocicletas	0	0	Motocicletas	3	12
			Bicis	0	0	Bicis	0	0
		Mañana III	Ligeros	60	240	Ligeros	63	252
			Pesados	0	0	Pesados	0	0
			Motocicletas	0	0	Motocicletas	0	0
			Bicis	0	0	Bicis	0	0
		Tarde I	Ligeros	95	380	Ligeros	101	404
			Pesados	1	4	Pesados	2	8
			Motocicletas	0	0	Motocicletas	1	4
			Bicis	0	0	Bicis	0	0
		Tarde II	Ligeros	116	464	Ligeros	88	352
			Pesados	1	4	Pesados	1	4
			Motocicletas	1	4	Motocicletas	1	4
			Bicis	0	0	Bicis	0	0
		Noche	Ligeros	25	100	Ligeros	43	172
			Pesados	0	0	Pesados	1	4
			Motocicletas	0	0	Motocicletas	0	0
			Bicis	0	0	Bicis	0	0



Pto	Loc.	Periodo conteo	Número vehículos					
			Sentido ascendente			Sentido descendente		
			Tipo veh.	15 min	1 h.	Tipo veh.	15 min	1 h.
123	Mañana I		Ligeros	97	388	Ligeros	30	120
			Pesados	14	56	Pesados	7	28
			Motocicletas	0	0	Motocicletas	0	0
			Bicis	0	0	Bicis	0	0
		Mañana II	Ligeros	107	428	Ligeros	18	72
			Pesados	8	32	Pesados	6	24
			Motocicletas	0	0	Motocicletas	0	0
			Bicis	0	0	Bicis	0	0
		Mañana III	Ligeros	122	488	Ligeros	10	40
			Pesados	12	48	Pesados	6	24
			Motocicletas	0	0	Motocicletas	0	0
			Bicis	0	0	Bicis	0	0
	Tarde I	Ligeros	131	524	Ligeros	8	32	
		Pesados	8	32	Pesados	6	24	
		Motocicletas	0	0	Motocicletas	0	0	
		Bicis	0	0	Bicis	0	0	
	Tarde II	Ligeros	122	488	Ligeros	9	36	
		Pesados	7	28	Pesados	5	20	
		Motocicletas	1	4	Motocicletas	0	0	
		Bicis	0	0	Bicis	0	0	
	Noche	Ligeros	48	192	Ligeros	3	12	
		Pesados	6	24	Pesados	2	8	
		Motocicletas	3	12	Motocicletas	0	0	
		Bicis	0	0	Bicis	0	0	

M - 425, C/ Fuenlabrada 56



Pto	Loc.	Periodo conteo	Número vehículos					
			Sentido ascendente			Sentido descendente		
			Tipo veh.	15 min	1 h.	Tipo veh.	15 min	1 h.
124	C/ Eduardo Torroja, 1	Mañana I	Ligeros	135	540	Ligeros	85	340
			Pesados	8	32	Pesados	6	24
			Motocicletas	0	0	Motocicletas	0	0
			Bicis	0	0	Bicis	0	0
		Mañana II	Ligeros	69	276	Ligeros	68	272
			Pesados	9	36	Pesados	8	32
			Motocicletas	0	0	Motocicletas	0	0
			Bicis	0	0	Bicis	0	0
		Mañana III	Ligeros	84	336	Ligeros	68	272
			Pesados	8	32	Pesados	8	32
			Motocicletas	1	4	Motocicletas	1	4
			Bicis	0	0	Bicis	0	0
	Tarde I	Ligeros	153	612	Ligeros	74	296	
		Pesados	4	16	Pesados	3	12	
		Motocicletas	3	12	Motocicletas	0	0	
		Bicis	0	0	Bicis	0	0	
	Tarde II	Ligeros	65	260	Ligeros	45	180	
		Pesados	3	12	Pesados	1	4	
		Motocicletas	0	0	Motocicletas	3	12	
		Bicis	0	0	Bicis	0	0	
	Noche	Ligeros	12	48	Ligeros	16	64	
		Pesados	0	0	Pesados	0	0	
		Motocicletas	0	0	Motocicletas	0	0	
		Bicis	0	0	Bicis	0	0	



Pto	Loc.	Periodo conteo	Número vehículos					
			Sentido ascendente			Sentido descendente		
			Tipo veh.	15 min	1 h.	Tipo veh.	15 min	1 h.
125	C/ Rey Pastor I (cerca de Aurgi)	Mañana I	Ligeros	197	788	Ligeros	193	772
			Pesados	10	40	Pesados	13	52
			Motocicletas	0	0	Motocicletas	0	0
			Bicis	0	0	Bicis	0	0
		Mañana II	Ligeros	131	524	Ligeros	108	432
			Pesados	13	52	Pesados	12	48
			Motocicletas	1	4	Motocicletas	0	0
			Bicis	0	0	Bicis	0	0
		Mañana III	Ligeros	148	592	Ligeros	156	624
			Pesados	13	52	Pesados	6	24
			Motocicletas	0	0	Motocicletas	0	0
			Bicis	0	0	Bicis	0	0
	Tarde I	Ligeros	165	660	Ligeros	192	768	
		Pesados	5	20	Pesados	2	8	
		Motocicletas	0	0	Motocicletas	4	16	
		Bicis	0	0	Bicis	0	0	
	Tarde II	Ligeros	98	392	Ligeros	180	720	
		Pesados	1	4	Pesados	2	8	
		Motocicletas	0	0	Motocicletas	0	0	
		Bicis	0	0	Bicis	0	0	
	Noche	Ligeros	27	108	Ligeros	39	156	
		Pesados	1	4	Pesados	2	8	
		Motocicletas	0	0	Motocicletas	2	8	
		Bicis	0	0	Bicis	0	0	



Pto	Loc.	Periodo conteo	Número vehículos					
			Sentido ascendente			Sentido descendente		
			Tipo veh.	15 min	1 h.	Tipo veh.	15 min	1 h.
126	C/ Juan de la Cierva, 2 (cerca del supermercado)	Mañana I	Ligeros	231	924	Ligeros	114	456
			Pesados	10	40	Pesados	10	40
			Motocicletas	1	4	Motocicletas	0	0
			Bicis	0	0	Bicis	0	0
		Mañana II	Ligeros	107	428	Ligeros	118	472
			Pesados	2	8	Pesados	5	20
			Motocicletas	1	4	Motocicletas	1	4
			Bicis	0	0	Bicis	0	0
		Mañana III	Ligeros	117	468	Ligeros	116	464
			Pesados	6	24	Pesados	6	24
			Motocicletas	0	0	Motocicletas	1	4
			Bicis	0	0	Bicis	0	0
	Tarde I	Ligeros	150	600	Ligeros	188	752	
		Pesados	4	16	Pesados	1	4	
		Motocicletas	1	4	Motocicletas	0	0	
		Bicis	0	0	Bicis	0	0	
	Tarde II	Ligeros	668	2672	Ligeros	124	496	
		Pesados	1	4	Pesados	1	4	
		Motocicletas	3	12	Motocicletas	0	0	
		Bicis	0	0	Bicis	0	0	
Noche	Ligeros	41	164	Ligeros	27	108		
	Pesados	3	12	Pesados	1	4		
	Motocicletas	0	0	Motocicletas	0	0		
	Bicis	0	0	Bicis	0	0		



Pto	Loc.	Periodo conteo	Número vehículos					
			Sentido ascendente			Sentido descendente		
			Tipo veh.	15 min	1 h.	Tipo veh.	15 min	1 h.
127	Mañana I		Ligeros	117	468	Ligeros	96	384
			Pesados	11	44	Pesados	13	52
			Motocicletas	0	0	Motocicletas	0	0
			Bicis	0	0	Bicis	0	0
		Mañana II	Ligeros	92	368	Ligeros	62	248
			Pesados	8	32	Pesados	8	32
			Motocicletas	1	4	Motocicletas	0	0
			Bicis	0	0	Bicis	0	0
		Mañana III	Ligeros	83	322	Ligeros	63	252
			Pesados	12	48	Pesados	9	36
			Motocicletas	0	0	Motocicletas	0	0
			Bicis	0	0	Bicis	0	0
	Tarde I	Ligeros	80	320	Ligeros	56	224	
		Pesados	3	12	Pesados	10	40	
		Motocicletas	0	0	Motocicletas	0	0	
		Bicis	0	0	Bicis	0	0	
	Tarde II	Ligeros	31	124	Ligeros	37	148	
		Pesados	4	16	Pesados	1	4	
		Motocicletas	0	0	Motocicletas	0	0	
		Bicis	0	0	Bicis	0	0	
	Noche	Ligeros	17	68	Ligeros	12	48	
		Pesados	0	0	Pesados	0	0	
		Motocicletas	0	0	Motocicletas	0	0	
		Bicis	0	0	Bicis	0	0	

C/ Eduardo Torroja, 41

1.3

CONTEO MANUAL DE VEHÍCULOS

INTERPRETACIÓN DE LOS DATOS OBTENIDOS

Intensidades de circulación horaria equivalente

En el primer periodo comprendido entre las 7:30 y las 9:00 de mañana, correspondiente a la hora punta, las vías que presentan más circulación son las que constituyen las entradas-salidas al municipio, en particular las carreteras a Villaverde, Polvoranca, Alcorcón y La Fortuna.

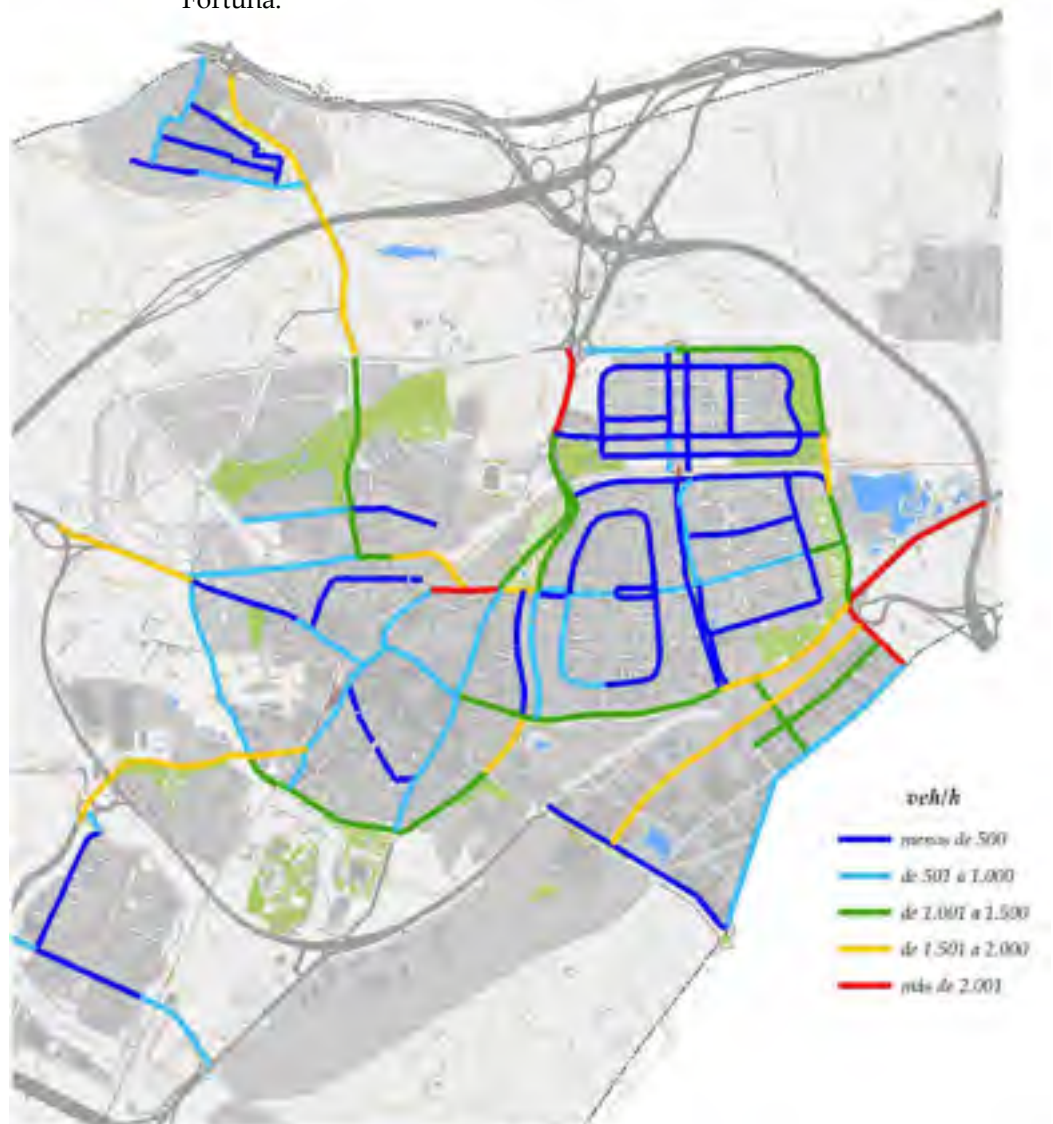


figura 1.3. Intensidades de circulación horaria equivalente en el primer periodo de mañana (de 7:30 a 9:00)

También presentan elevadas intensidades de circulación la circunvalación, así como la avenida de la Mancha, la carretera de Carabanchel y las Avenidas Dos de Mayo y Rey Juan Carlos Primero en las proximidades del Parque de los Olivos.

Se observan elevados niveles de vehículos en las calles de acceso (Miguel Catalá) e interiores al polígono industrial de N.S. de Butarque, poniendo en evidencia el elevado flujo circulatorio a los centros atractores de actividades industriales.

A partir de las 9:30 de la mañana, una vez pasada la hora punta, en el segundo periodo en que se ha realizado el recuento de vehículos, se observa una notable disminución en el número de vehículos que circulan por las vías anteriormente citadas. En las vías indicadas la reducción del número de vehículos que circulan varía entre un 20 y un 30%.



figura 1.4. Intensidades de circulación horaria equivalente en el primer periodo de mañana (de 9:30 a 11:00)

En la siguiente tabla se presentan los valores de las intensidades de circulación horaria equivalente obtenidas para los distintos periodos de tiempo considerados.

tabla 1.2. Intensidades de circulación horaria equivalente

Calle/Avenida	Periodo I de mañana: 07:30 - 09:00	Periodo II de mañana: 09:30 - 11:00	Periodo I de tarde: 18:30 - 20:00	Periodo I de tarde: 18:30 - 20:00	Periodo de noche: 22:30 - 00:00
Dos de Mayo	3.668	1.396	3.144	3.196	764
Carabanchel	3.012	1.928	3.816	1.760	524
Villaverde	3.404	1.928	3.824	1.560	0
Rey Juan Carlos I	1.932	1.608	3.156	1.904	580
Fortuna	1.908	1.164	3.496	1.960	568
Juan de la Cierva	1.464	936	1.360	3.188	288
M. Mediterráneo	1.668	1.328	1.504	3.000	664
Miguel Catalá	3.384	1.532	3.004	1.176	0
Gibraltar	1.816	1.428	3.000	1.216	628
Circunvalación	1.520	1.344	1.836	1.548	472
Polvoranca	1.800	1.212	3.080	1.156	392
Lengua Española	1.628	1.276	1.820	1.308	380
Doctor Fleming	1.160	1.088	1.796	1.640	444
Rey Pastor	1.652	1.088	1.448	1.124	284
M402	1.628	1.276	1.820	848	0
Alcorcón	1.516	844	3.016	916	248
Floras	1.516	844	3.016	916	248
América Latina	1.432	1.008	1.700	740	0
Mancha	1.292	808	1.036	892	376
Orellana	1.152	864	840	972	248
Ramón y Cajal	1.316	1.076	1.180	432	0
D. Martín Vegué	1.020	940	1.000	724	204
Gran Bretaña	1.056	936	1.132	484	0
Universidad	708	800	792	832	276
Fuenlabrada	796	708	740	820	268
Sabatini	908	796	964	612	0
N. S. Guadalupe	708	640	792	832	276
N. S. Macarena	708	640	792	832	276
Santa Rosa	708	640	792	832	276
V. del Camino	708	640	792	832	276
D. Mendiguchía	928	728	884	520	92
Eduardo Torroja	948	684	932	468	116
Juan Muñoz	928	728	884	520	0
Salvador Allende	564	644	960	624	196
Móstoles	824	436	824	564	180
Rioja	644	644	732	552	232
Fátima	792	480	676	496	120
Jesús	792	480	676	496	120
San Bernardo	792	480	676	496	120
San Juan	792	480	676	496	120



figura 1.5. Intensidades de circulación horaria equivalente en el primer periodo de tarde (de 18:00 a 20:00)

En los periodos de la tarde el comportamiento es similar. Entre las 18:00 y las 20:00, las principales vías de entrada y salida vuelven a tener elevadas intensidades de tráfico.

Por lo que respecta al polígono industrial de N.S. de Butarque, las intensidades de circulación horaria equivalente permanecen en valores similares a los del resto del día.

A partir de las 20:30 hasta las 22:00, el número de vehículos disminuye notablemente, aunque algunas vías mantienen elevados niveles de vehículos (Av. Dos de Mayo, primeros tramo de la Av. Rey Juan Carlos I y Av. del Mediterráneo)



figura 1.6. Intensidades de circulación horaria equivalente en el segundo periodo de tarde (de 20:30 a 22:00)

En horario nocturno, de 22:30 a 00:00, el tráfico se reduce notablemente hasta valores inferiores a los 500 veh/h en la mayoría de las vías estudiadas.

Los ejes constituidos por las Av. del Mediterráneo, Dos de Mayo y Rey Juan Carlos I, y las calles Fuenlabrada, Av. de la Mancha y Carretera de Carabanchel constituyen el núcleo de vías del centro de Leganés que mantienen niveles de tráfico elevados a lo largo de todo el día.

Se observa que las calles situadas en el casco histórico (C/ Colón, Santa Teresa, Pizarro) presentan valores de intensidades de tráfico equivalente muy superiores en los periodos de tarde a los de día.

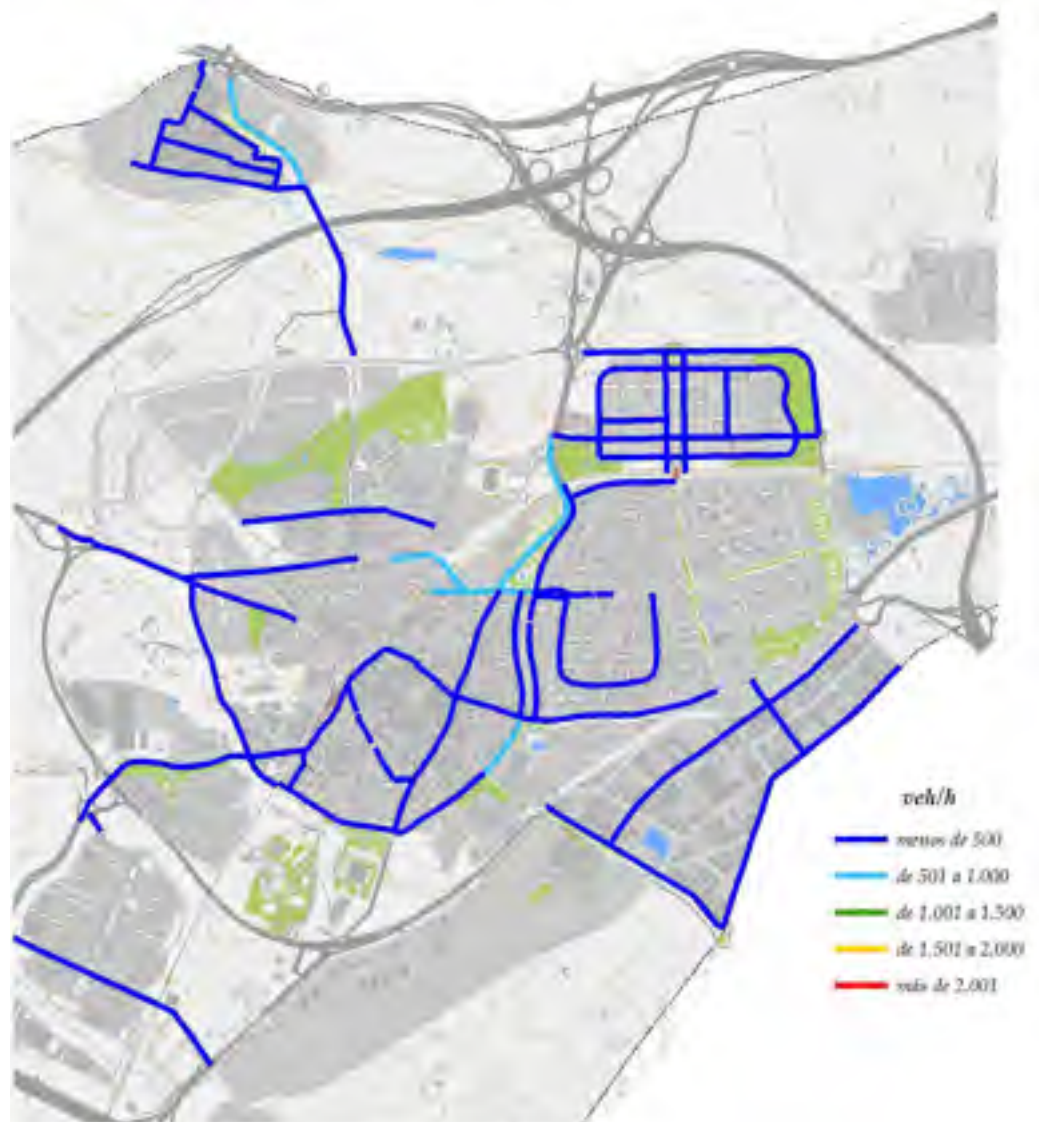


figura 1.7. Intensidades de circulación horaria equivalente en el periodo de noche (de 22:30 a 00:00)

El barrio de La Fortuna presenta intensidades de tráfico bajas durante todos los periodos del día

Porcentaje de vehículos pesados

Simultáneamente a la recogida del volumen de vehículos que pasan por cada sección de las vías consideradas se ha procedido a discriminar el número de vehículos en distintas categorías (vehículos ligeros, pesados, motocicletas y bicicletas). A partir de dicha información se han elaborados los mapas de porcentajes de vehículos pesados que circulan por las distintas vías consideradas.

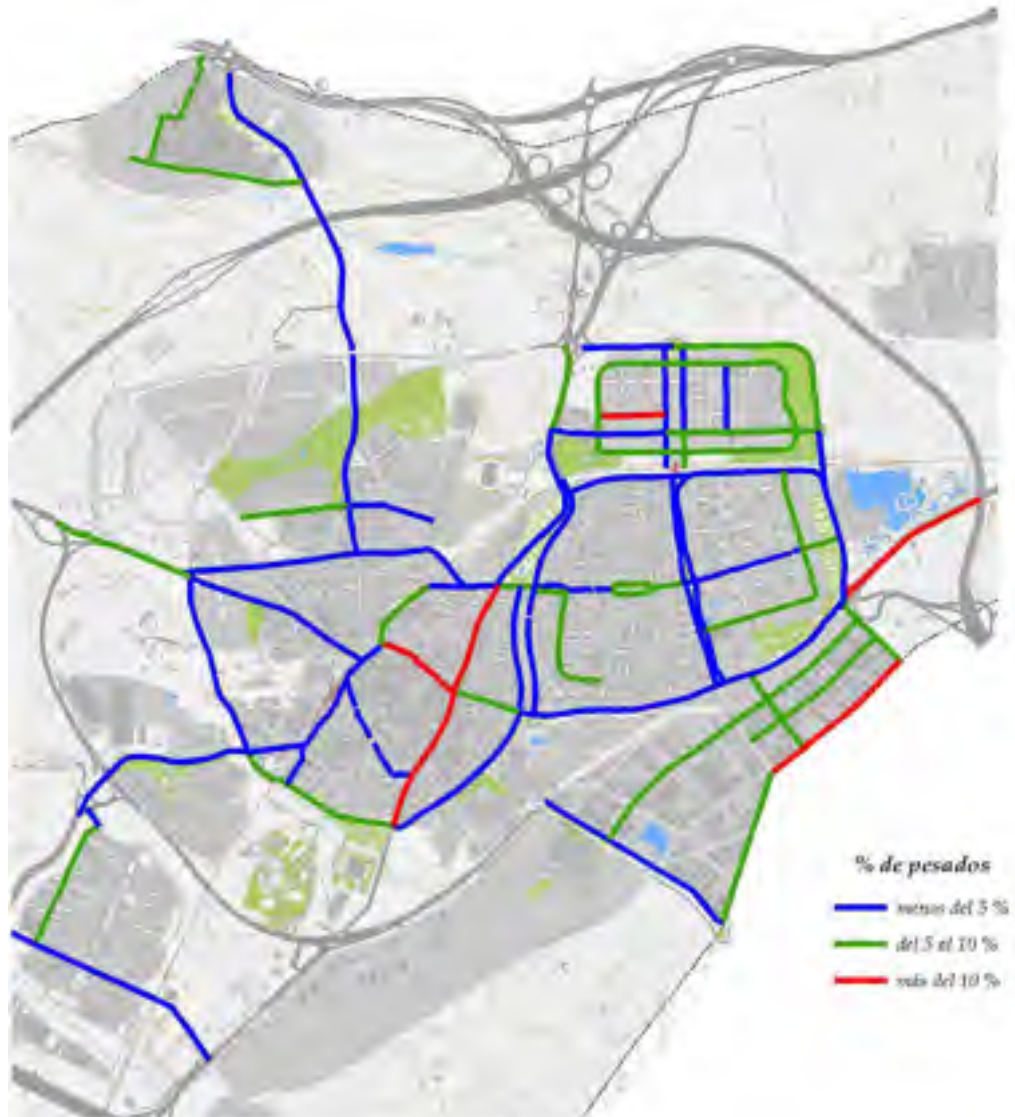


figura 1.8. Porcentaje de vehículos pesados el primer periodo de mañana (de 7:30 a 9:00)

En hora punta son las vías principales del centro del municipio (C/ de Fuenlabrada y C/ Universidad) las que presentan porcentajes elevados de vehículos pesados. También presentan porcentajes elevados las zonas de acceso al Polígono Industrial de Butarque.

En el segundo periodo de mañana, el porcentaje de vehículos pesados aumenta en todas las calles del municipio, en particular en aquellas vías que distribuyen el tráfico dentro de los barrios, como son los casos de las calles Rioja, Monegros, Portugal, Alemania, Río Duero o Río Urbión. Este comportamiento también se observa en las vías interiores del barrio de La Fortuna.

Este incremento en el porcentaje de vehículos pesados puede deberse por un lado a la disminución de la intensidad de vehículos y al incremento en esas horas del día de las actividades comerciales que requieren el transporte de mercancías con este tipo de vehículos. El barrio de La Fortuna constituye un caso particular al existir una importante actividad industrial difusa dentro del mismo



figura 1.9. Porcentaje de vehículos pesados el segundo periodo de mañana (de 9:30 a 11:00)

Por la tarde el porcentaje de vehículos pesados es inferior al 5 % en casi la totalidad de las vías estudiadas, lo que puede ser debido a la disminución de las actividades relacionadas con el transporte de mercancías.



figura 1.10. Porcentaje de vehículos pesados el primer periodo de tarde (de 18:00 a 20:00)

A partir de las 20:00 horas los porcentajes de vehículos pesados son muy variables entre calles, lo cual puede ser debido al descenso del número de vehículos.



figura 1.11. Porcentaje de vehículos pesados el segundo periodo de tarde (de 20:30 a 22:00)

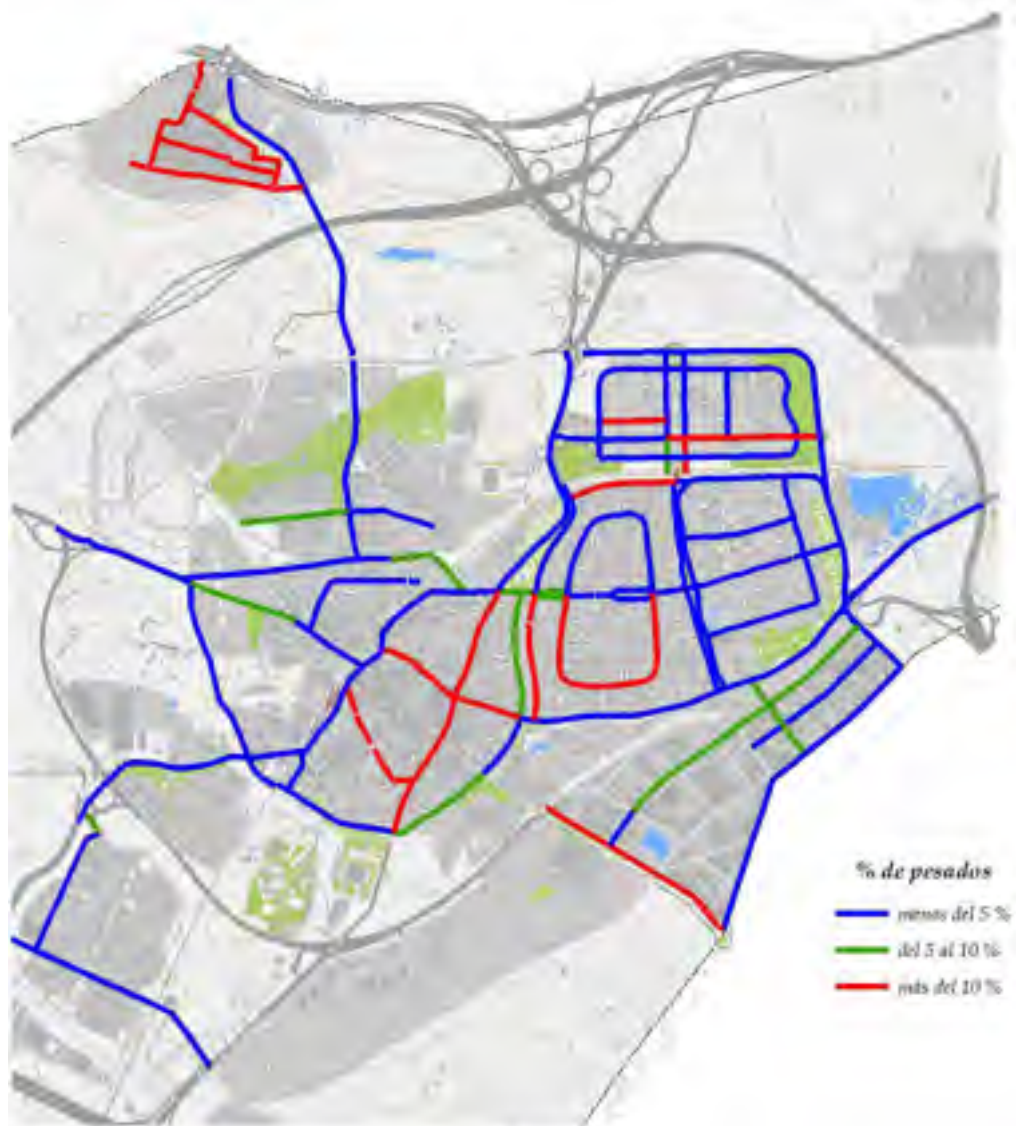


figura 1.12. Porcentaje de vehiculos pesados el periodo de noche (de 22:30 a 00:00)

2

CONTEO AUTOMÁTICO DE VEHÍCULOS

2.1

CONTEO AUTOMÁTICO DE VEHÍCULOS

INTRODUCCIÓN

Para analizar la estructura del tráfico en la red interior del municipio se ha procedido a hacer una campaña de conteo de vehículos en las principales arterias. Se han realizado dos operaciones, por un lado se ha realizado un recuento manual en las principales vías en seis periodos a lo largo del día y por otro se han realizado mediciones de aforo de vehículos utilizando aforadores electromagnéticos.

Para la realización del conteo automático de vehículos se han utilizado aforadores electromagnéticos, situándolos en el centro de los carriles de circulación de los puntos aforados.

2.2

CONTEO AUTOMÁTICO DE VEHÍCULOS

PUNTOS DE AFORO AUTOMÁTICO

Se han establecido 4 puntos de aforo automático cuya situación se detalla en la siguiente figura.



figura 2.1. localización de puntos de aforo automático

Los puntos en los que se han realizado las mediciones automáticas mediante aforadores en las vías interiores del municipio son los que se detallan a continuación.

tabla 2.1. localización de puntos de aforo automático

Punto	Localización aforador	Nº Sentidos calle	Carriles / sentido	Nº aforadores
1	Camino de Polvoranca s/n	2	2	4
2	Avda. Fuenlabrada, 54	2	1	2
3	Calle Laberinto s/n entre Rosa Chacel y María Moliner	1	3	3
4	Calle Petra Kelly ,8	1	3	3

A continuación se detallan los datos obtenidos en los conteos automáticos en los puntos de aforo descritos anteriormente.

Punto 1. Camino de Polvoranca s/n

tabla 2.2. datos obtenidos en el conteo automático del punto de aforo 1

Hora	Carril exterior, sentido a Polvoranca		Carril interior, sentido a Polvoranca		Carril interior, sentido a Leganes		Carril exterior, sentido a Leganes	
	Ligeros	Pesados	Ligeros	Pesados	Ligeros	Pesados	Ligeros	Pesados
1	16	0	27	6	5	0	40	5
2	8	2	16	1	3	1	20	3
3	1	2	10	0	1	0	15	0
4	2	0	5	0	0	0	11	2
5	8	3	11	5	2	0	19	3
6	28	4	44	3	5	0	67	7
7	144	3	209	17	90	2	256	21
8	301	4	363	19	161	4	467	15
9	375	8	411	33	374	8	599	24
10	348	5	403	37	299	4	593	42
11	251	5	353	26	167	6	490	27
12	242	6	322	31	120	5	467	28
13	230	3	349	23	172	2	516	26
14	282	5	375	31	195	4	530	31
15	394	7	487	27	167	5	648	24
16	321	7	419	26	174	4	573	13
17	338	5	373	21	163	3	554	19
18	320	5	411	29	151	1	631	37
19	461	10	530	20	192	6	683	22
20	497	4	504	22	228	4	677	16
21	336	6	368	16	106	2	589	16
22	190	2	231	15	52	1	297	7
23	82	2	136	6	26	1	186	3
24	64	2	80	4	18	1	136	6
Totales	5239	100	6437	418	2871	64	9064	397

Punto 2. Avda. Fuenlabrada, 54

tabla 2.3. datos obtenidos en el conteo automático del punto de aforo 2

Hora	Sentido creciente		Sentido decreciente	
	Ligeros	Pesados	Ligeros	Pesados
1	12	5	104	12
2	13	2	66	7
3	10	3	35	3
4	3	2	29	3
5	19	4	39	3
6	23	7	52	6
7	59	29	194	19
8	59	26	348	22
9	69	27	456	30
10	57	19	437	24
11	52	22	386	22
12	41	19	379	28
13	33	24	401	16
14	27	26	377	21
15	28	22	438	19
16	26	22	380	24
17	40	22	414	33
18	45	29	403	27
19	34	19	441	18
20	32	23	454	30
21	24	15	490	22
22	22	19	433	21
23	15	20	323	18
24	15	12	202	19
Totales	758	418	7281	447

Punto 3. Calle Laberinto s/n entre Rosa Chacel y María Moliner

tabla 2.4. datos obtenidos en el conteo automático del punto de aforo 3

Hora	Carril extremo		Carril central		Carril extremo	
	Ligeros	Pesados	Ligeros	Pesados	Ligeros	Pesados
1	3	0	14	0	4	1
2	1	0	5	0	1	0
3	0	0	2	0	1	0
4	0	0	7	0	0	1
5	0	0	12	0	2	0
6	2	0	33	1	7	0
7	28	1	192	2	42	1
8	42	0	287	6	110	6
9	47	3	280	1	80	5
10	22	2	217	3	62	1
11	7	0	161	1	29	2
12	26	1	147	0	32	3
13	11	2	164	2	22	0
14	26	1	159	3	28	3
15	19	1	210	4	39	0
16	23	0	215	3	29	2
17	23	1	216	4	47	1
18	27	0	222	1	60	5
19	22	0	250	6	65	3
20	9	0	268	2	54	1
21	9	1	235	3	35	1
22	19	1	163	3	29	2
23	14	1	106	4	21	0
24	6	0	41	0	8	1
Totales	386	15	3606	49	807	39

Punto 4. Calle Petra Kelly ,8

tabla 2.5. datos obtenidos en el conteo automático del punto de aforo 4

Hora	Carril extremo		Carril central		Carril extremo	
	Ligeros	Pesados	Ligeros	Pesados	Ligeros	Pesados
1	3	0	12	0	4	0
2	1	0	11	0	2	0
3	0	0	5	0	0	0
4	1	0	3	0	0	0
5	1	0	5	0	1	0
6	0	0	7	1	3	0
7	8	1	33	0	11	0
8	20	0	99	3	26	2
9	20	0	147	1	29	2
10	27	2	155	3	34	1
11	27	3	108	1	34	2
12	19	1	117	3	33	7
13	19	1	119	5	46	5
14	33	4	145	6	52	3
15	34	3	232	6	35	1
16	41	3	201	3	22	4
17	31	1	157	4	54	1
18	32	4	202	3	32	4
19	24	2	304	9	65	5
20	38	4	262	10	64	3
21	33	2	192	4	47	6
22	21	1	127	2	39	0
23	7	1	82	2	24	0
24	4	0	45	1	13	2
Totales	444	33	2770	67	670	48

ÍNDICE DE TABLAS

tabla 1.1. Localización de los puntos de recuento de vehículos	10
tabla 1.2. Intensidades de circulación horaria equivalente	80
tabla 2.1. localización de puntos de aforo automático.....	93
tabla 2.2. datos obtenidos en el conteo automático del punto de aforo 1.....	94
tabla 2.3. datos obtenidos en el conteo automático del punto de aforo 2.....	95
tabla 2.4. datos obtenidos en el conteo automático del punto de aforo 3.....	96
tabla 2.5. datos obtenidos en el conteo automático del punto de aforo 4.....	97

ÍNDICE DE FIGURAS

figura 1.1. ficha para conteo manual de tráfico en puntos de aforo.....	7
figura 1.2. Localización de los puntos de recuento manual de vehículos.	8
figura 1.3. Intensidades de circulación horaria equivalente en el primer periodo de mañana (de 7.30 a 9.00).....	78
figura 1.4. Intensidades de circulación horaria equivalente en el primer periodo de mañana (de 9.30 a 11.00).....	79
figura 1.5. Intensidades de circulación horaria equivalente en el primer periodo de tarde (de 18.00 a 20.00).....	81
figura 1.6. Intensidades de circulación horaria equivalente en el segundo periodo de tarde (de 20.00 a 22.00).....	82
figura 1.7. Intensidades de circulación horaria equivalente en el periodo de noche (de 22.30 a 00.00).....	83
figura 1.8. Porcentaje de vehículos pesados el primer periodo de mañana (de 7.30 a 9.00).....	84
figura 1.9. Porcentaje de vehículos pesados el segundo periodo de mañana (de 9.30 a 11.00).....	85
figura 1.10. Porcentaje de vehículos pesados el primer periodo de tarde (de 18.00 a 20.00).....	86
figura 1.11. Porcentaje de vehículos pesados el segundo periodo de tarde (de 20.30 a 22.00).....	87
figura 1.12. Porcentaje de vehículos pesados el periodo de noche (de 22.30 a 00.00).....	88
figura 2.1. localización de puntos de aforo automático.....	92

