

# **MEMORIA 2013**

DELEGACION DE MEDIO AMBIENTE  
Y NUEVAS TECNOLOGÍAS  
AYUNTAMIENTO DE LEGANÉS

## 1. ÍNDICE.

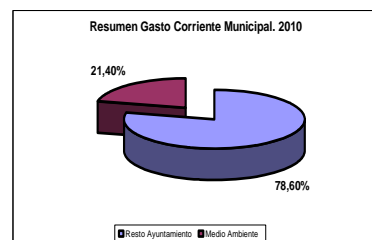
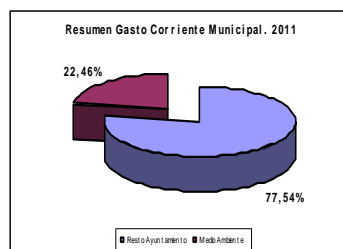
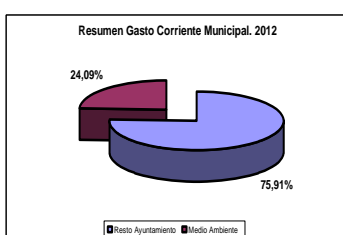
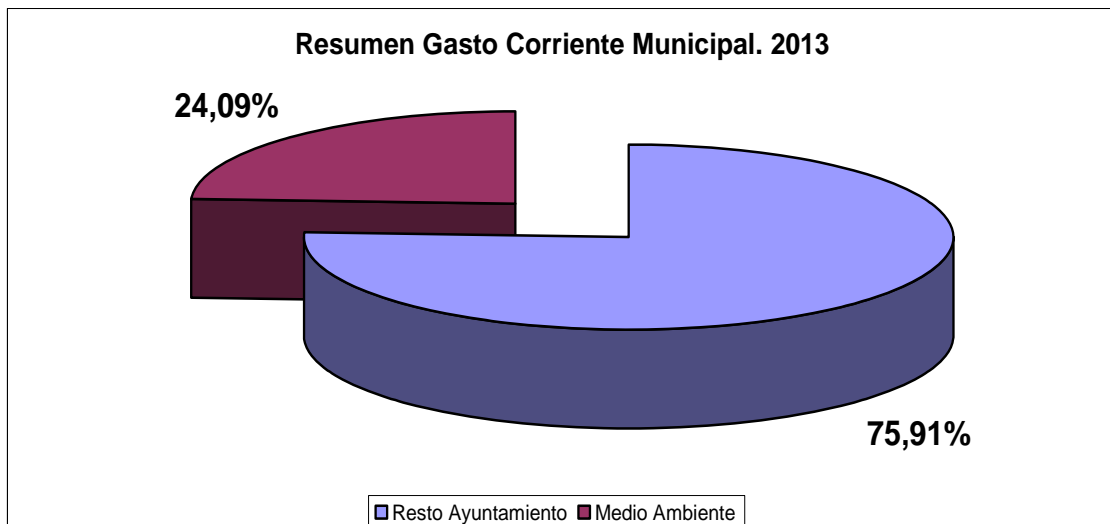
1. Índice .....	2
2. Recursos Económicos de los Servicios de Limpieza y Medio Ambiente.....	3
2.1 Participación en el total del Gasto Corriente del Ayuntamiento .....	3
2.2 Distribución del Gasto Corriente en los Servicios .....	4
2.3 Principales Inversiones realizadas .....	5
3. Recogida de Residuos Urbanos .....	6
3.1 Medios Humanos .....	6
3.2 Recursos Mecánicos .....	6
3.3 Comparativa de Recogida de Residuos .....	6
3.4 Índices de producción de basura .....	7
3.5 Distribución por tipo de basura .....	8
3.6 Evolución mensual de la producción de basura .....	8
3.7 Gráficos comparativos en los últimos años por tipo de basura .....	9
3.8 Gráficos de evolución mensual en los últimos años .....	9
3.9 Recogida por sistemas: Rutas de Camiones y Neumática .....	10
3.10 Recogida en Sistema Neumático .....	12
4. Limpieza Viaria .....	13
4.1 Tabla de distribución de Medios Humanos y Mecánicos .....	13
4.2 Tabla de Medios Humanos y Mecánicos Limpieza Polígonos y Pintadas ::.....	14
5. Limpieza de Colegios y Dependencias Municipales .....	15
5.1 Tabla de Recursos Humanos y número de Centros .....	15
5.2 Gasto en Productos de Limpieza por Centros .....,.....	15
6. Aspectos Medioambientales .....	16
6.1 Página WEB de Medio Ambiente .....	16
6.2 Puntos Limpios: dirección y horario .....	16
6.3 Uso del Punto Limpio C/ Maestro .....	17
6.4 Uso del Punto Limpio Arroyo Culebro .....	18
6.5 Uso del Punto Limpio Móvil .....	18
6.6 Ozono y datos de calidad del aire .....	19
6.7 Tabla de Contenerización .....	19
7. Parques y Jardines .....	20
7.1 Zonas Verdes gestionadas por la Delegación .....	20
7.2 Tabla de Recursos Humanos .....	20
7.3 Tabla de Recursos Mecánicos y maquinaria herramienta, Reposición marras.....	21
7.4 Tablas de Plantaciones, Grandes Parques.....	23
7.5 Tabla de Mobiliario en Parques .....	25
8. Programas Ambientales .....	26
8.1 Sistema de Préstamo de Bicicletas “ENBICI” .....	26
8.2 Campañas Ambientales .....	30
8.3 Control de Vertidos al SIS .....	30
9. Control de Enfermedades Transmisibles .....	33
9.1 Control de Enfermedades por vectores DDD .....	33
9.2 Centro Municipal de Protección y Adopción de animales .....	36
10. Disciplina Municipal .....	39

## 2. RECURSOS ECONÓMICOS DE LOS SERVICIOS DE LIMPIEZA Y MEDIO AMBIENTE

La Delegación Medio Ambiente sigue consolidando su importancia dentro del presupuesto general del Ayuntamiento de Leganés, con un porcentaje de 24,09 puntos, del total del Gasto Corriente de todo el Ayuntamiento, lo cual, sigue dejado patente el peso de los servicios que se prestan en esta Delegación, respecto del resto de servicios municipales prestados.

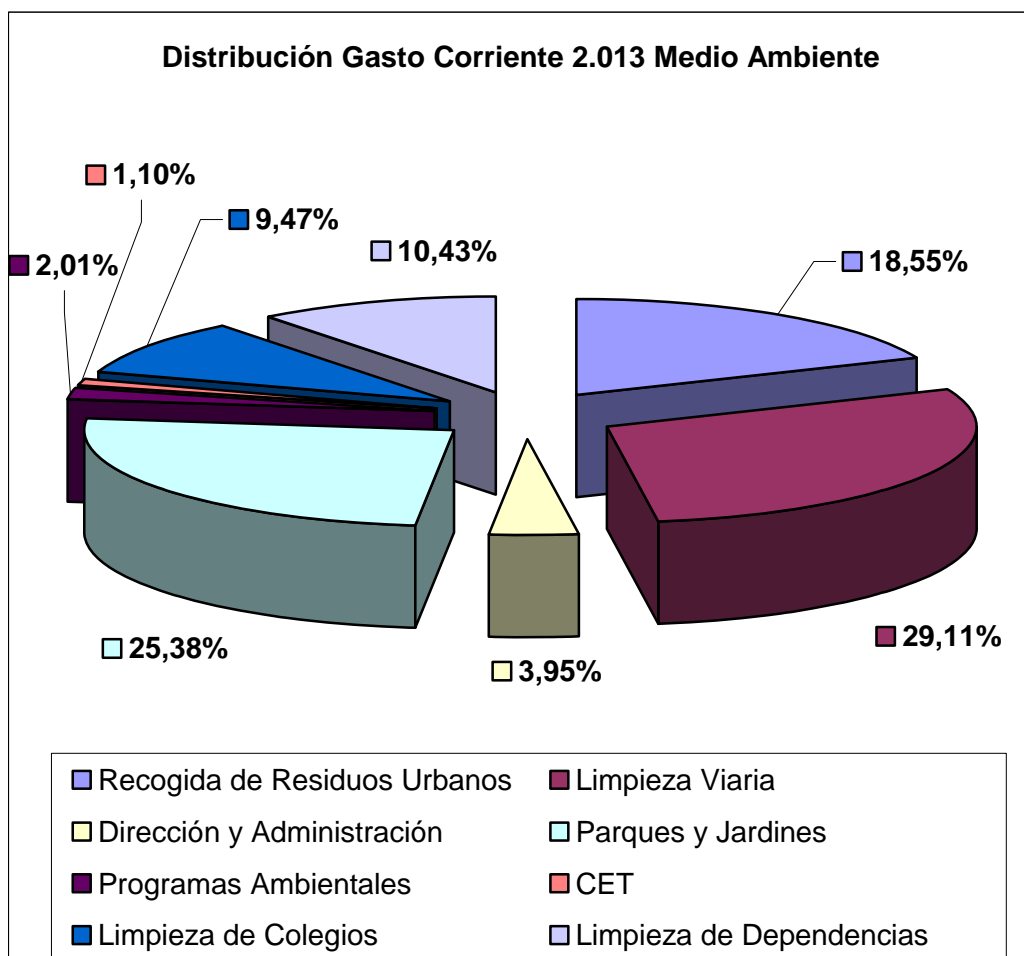
### 2.1. Participación de los Servicios de Limpieza y Medio Ambiente en el total del gasto corriente del Ayuntamiento en los últimos presupuestos.

Resumen Gasto Corriente Municipal				
Año	Total Ayuntamiento	Resto Ayuntamiento	Medio Ambiente	%
2013	132.620.190,00 €	100.665.830,00 €	31.954.360,00 €	<b>24,09%</b>
2012	132.620.190,00 €	100.665.830,00 €	31.954.360,00 €	<b>24,09%</b>
2011	143.954.230,00 €	111.621.980,00 €	32.332.250,00 €	<b>22,46%</b>
2010	147.559.030,00 €	115.986.750,00 €	31.572.280,00 €	<b>21,40%</b>



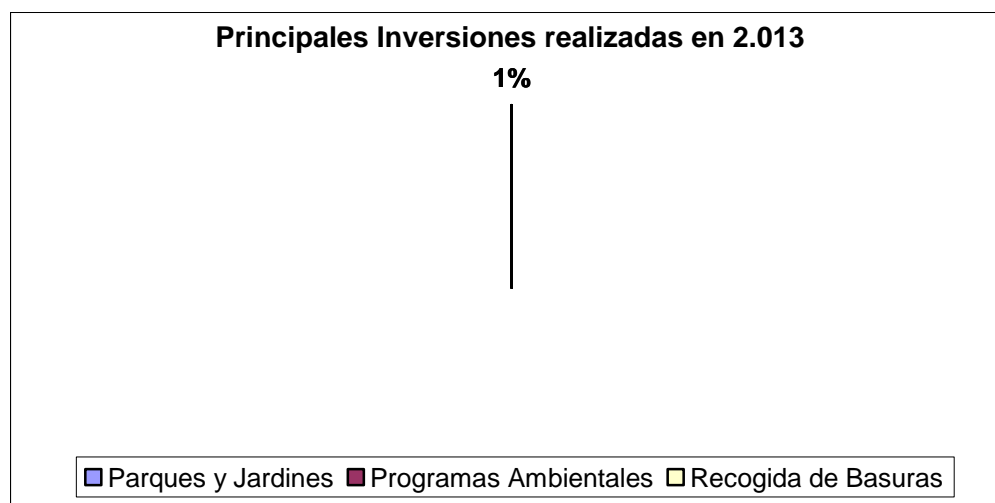
## 2.2. Distribución del gasto corriente en los Servicios.

Distribución Gasto Corriente 2.013 Medio Ambiente		
Servicio	Gasto Corriente	%
Recogida de Residuos Urbanos	5.927.320,00 €	18,55%
Limpieza Viaria	9.301.600,00 €	29,11%
Dirección y Administración	1.262.640,00 €	3,95%
Parques y Jardines	8.110.500,00 €	25,38%
Programas Ambientales	640.800,00 €	2,01%
CET	352.000,00 €	1,10%
Limpieza de Colegios	3.026.600,00 €	9,47%
Limpieza de Dependencias	3.332.900,00 €	10,43%
<b>Total</b>	<b>31.954.360,00 €</b>	<b>100,00%</b>



### 2.3. Principales inversiones realizadas en los Servicios.

<b>Principales Inversiones realizadas en 2.013</b>		
<b>Servicio</b>	<b>Descripción de la inversión</b>	<b>Gasto</b>
Parques y Jardines		- €
	<b>Total Parques y Jardines</b>	<b>- €</b>
Programas Ambientales		- €
	<b>Total Programas Ambientales</b>	<b>- €</b>
Recogida de Basuras		- €
	<b>Total Recogida de Basuras</b>	<b>- €</b>
<b>Total inversiones ejecutadas</b>		<b>- €</b>



### 3. RECOGIDA DE RESIDUOS URBANOS

#### 3.1. Medios humanos destinados al servicio (incluido talleres).

Categorías	Nº
Capataces (2 RU + 1 Taller)	3
Conductores (11 Jornada completa + 3 ½ Jornada + Lavacoches Festivo)	15
Ayudantes (13 Jornada completa + 6 ½ Jornada + 1 Liberado + 3 Jubilación Parcial [3 suplidos en otros servicios])	23
Mecánicos (5 Oficiales [4 Fijos, 1 Contratado y 1 Supliendo hasta 31/12/12] + 1 Ayudante Chapista + 1 Ayudante)	7

#### 3.2. Recursos mecánicos.

Categorías	Nº
Camiones Carga Trasera (compartido LV)	3
Camiones Carga Lateral	10
Furgonetas	2

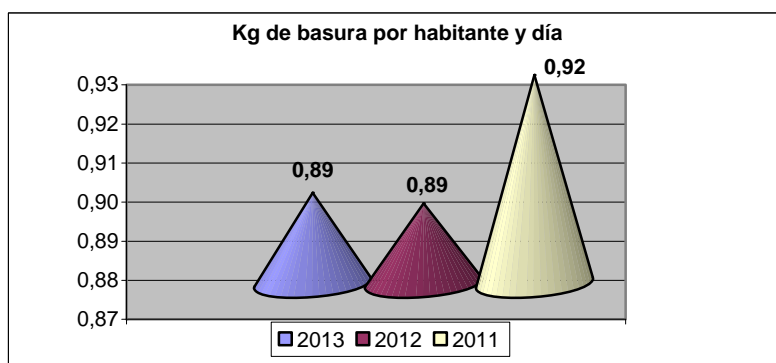
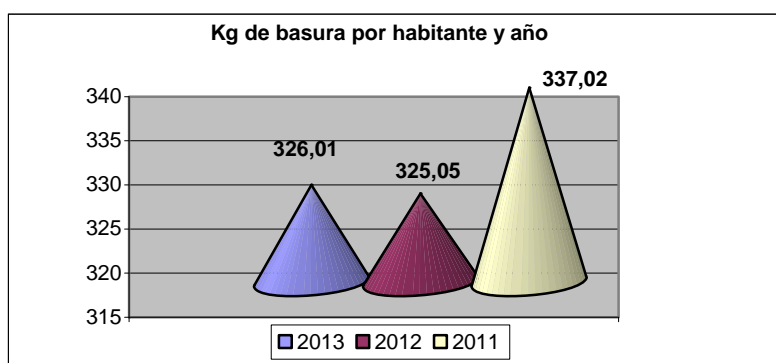
#### 3.3. Comparativa de recogida de residuos.

RECOGIDA DE RESIDUOS AÑO 2013							
Meses	Orgánica	Envases	Voluminosos	Papel- Cartón	Vidrio	Pilas	Total
Enero	4.398.948	285.120	157.512	252.430	223.173	158	5.317.341
Febrero	3.793.380	259.760	144.740	198.930	157.373	158	4.554.341
Marzo	4.064.642	260.180	146.588	213.190	132.323	158	4.817.081
Abril	4.328.428	254.460	169.132	213.160	164.479	158	5.129.817
Mayo	4.506.344	257.540	179.880	162.970	200.522	158	5.307.414
Junio	4.978.642	255.680	186.748	217.970	141.097	158	5.780.295
Julio	4.267.919	240.580	184.060	206.840	174.989	158	5.074.546
Agosto	3.566.620	190.420	153.180	155.990	111.966	157	4.178.333
Septiembre	4.364.222	221.680	185.288	233.340	156.527	158	5.161.215
Octubre	4.774.194	235.160	177.040	239.320	163.512	158	5.589.384
Noviembre	4.406.786	256.640	168.080	220.610	129.331	158	5.181.605
Diciembre	4.664.916	268.780	165.300	230.585	164.086	158	5.493.825
<b>TOTALES</b>	<b>52.115.041</b>	<b>2.986.000</b>	<b>2.017.548</b>	<b>2.545.335</b>	<b>1.919.378</b>	<b>1.895</b>	<b>61.585.197</b>
<b>kg/hab./año</b>	275,88	15,81	10,68	13,47	10,16	0,01	<b>326,01</b>
<b>kg/hab./día</b>	0,756	0,043	0,029	0,037	0,028	0,000	<b>0,893</b>

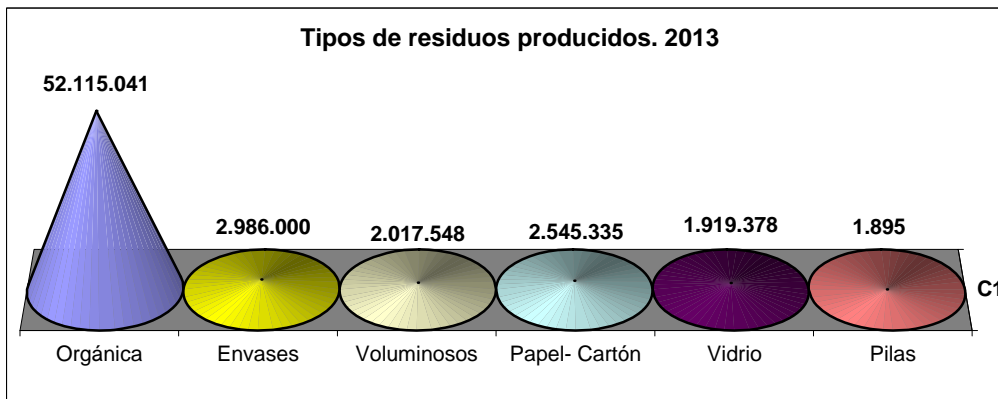
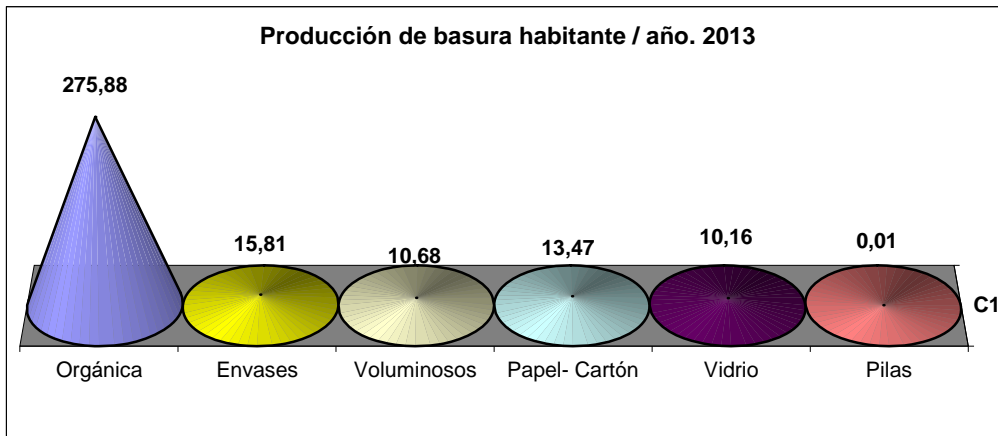
RECOGIDA DE RESIDUOS AÑO 2012							
Meses	Orgánica	Envases	Voluminosos	Papel- Cartón	Vidrio	Pilas	Total
Enero	4.517.922	283.610	166.008	310.000	217.188	1.414	5.496.142
Febrero	4.000.566	245.240	176.644	248.700	149.170	306	4.820.626
Marzo	4.295.408	273.640	185.852	257.020	163.226	307	5.175.453
Abril	4.099.236	248.040	189.344	219.910	145.389	307	4.902.226
Mayo	4.632.650	256.580	243.040	250.260	174.674	830	5.558.034
Junio	4.508.768	250.560	238.832	252.360	138.432	830	5.389.782
Julio	4.172.230	250.960	212.090	233.020	159.838	36	5.028.174
Agosto	3.532.488	200.260	182.392	172.220	162.024	36	4.249.420
Septiembre	4.128.258	246.560	200.342	245.310	143.392	36	4.963.898
Octubre	4.460.734	256.740	162.376	255.620	153.600	36	5.289.106
Noviembre	4.358.368	248.800	183.032	233.200	151.424	36	5.174.860
Diciembre	4.407.062	271.700	172.468	240.450	160.262	2.520	5.254.462
<b>TOTALES</b>	<b>51.113.690</b>	<b>3.032.690</b>	<b>2.312.420</b>	<b>2.918.070</b>	<b>1.918.619</b>	<b>6.694</b>	<b>61.302.183</b>
<b>kg/hab./año</b>	271,03	16,08	12,26	15,47	10,17	0,04	<b>325,05</b>
<b>kg/hab./día</b>	0,743	0,044	0,034	0,042	0,028	0,000	<b>0,891</b>

### 3.4. Índices de producción de basura.

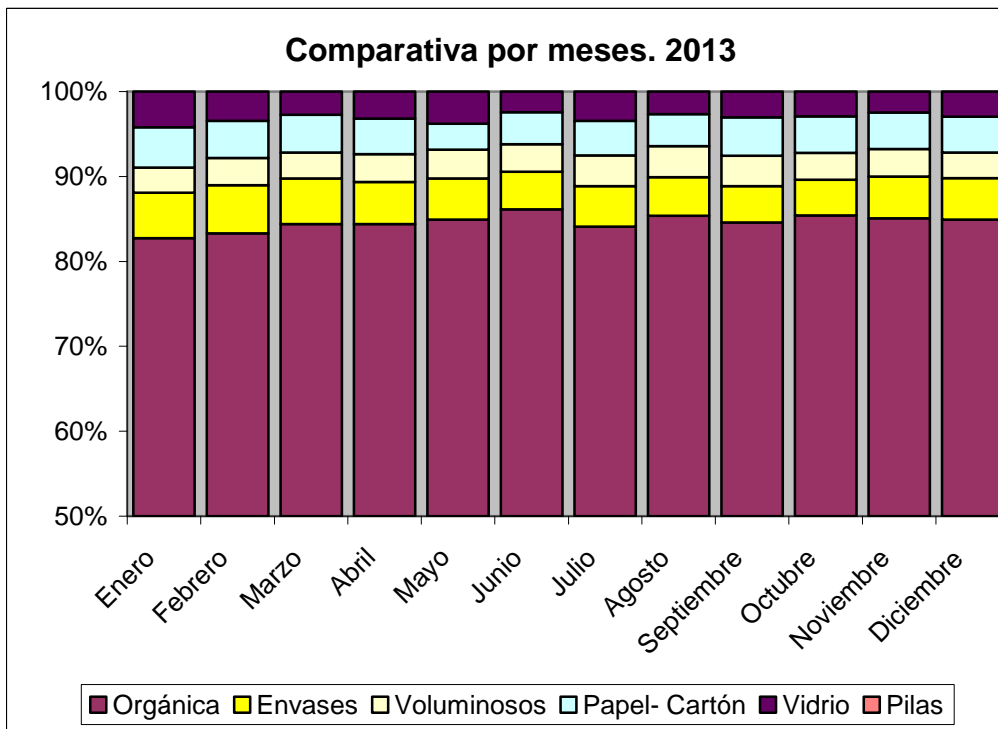
Producción de basura por habitantes				
Año	Población	RSU	kg / hab. / año	kg / hab. / día
2013	188.905	61.585.197	326,01	0,89
2012	188.594	61.302.183	325,05	0,89
2011	189.359	63.818.533	337,02	0,92



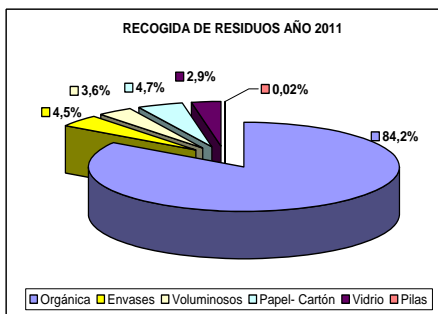
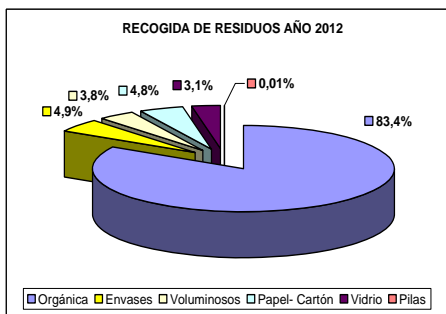
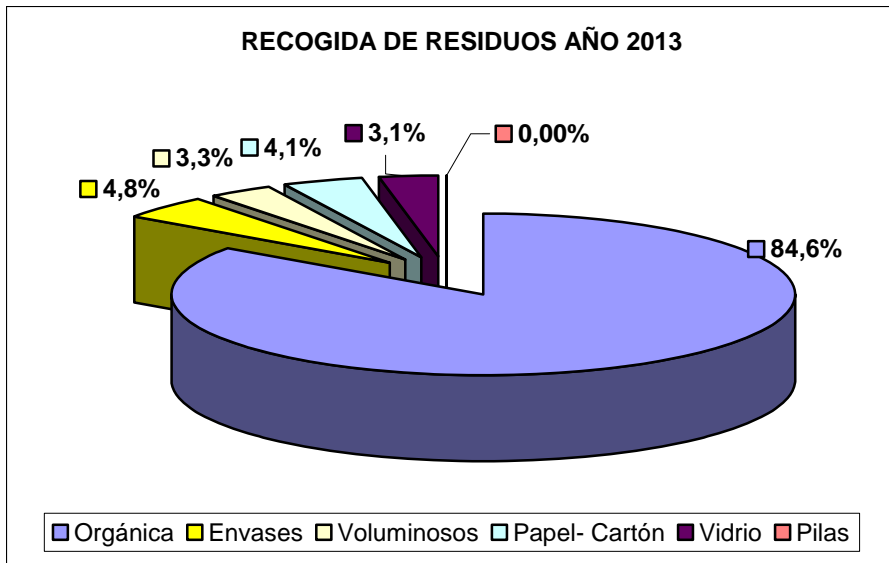
### 3.5. Distribución por tipo de basura.



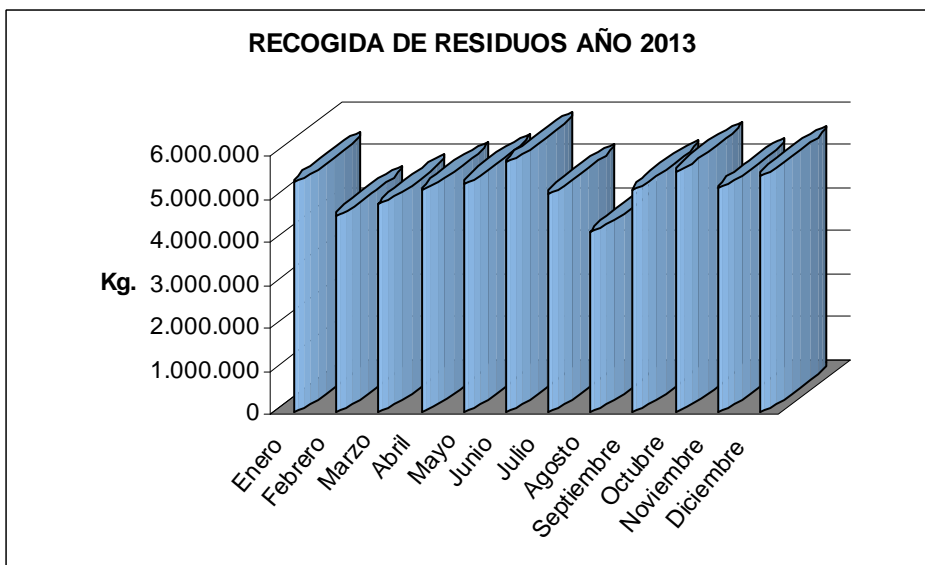
### 3.6. Evolución mensual de la producción de basura.

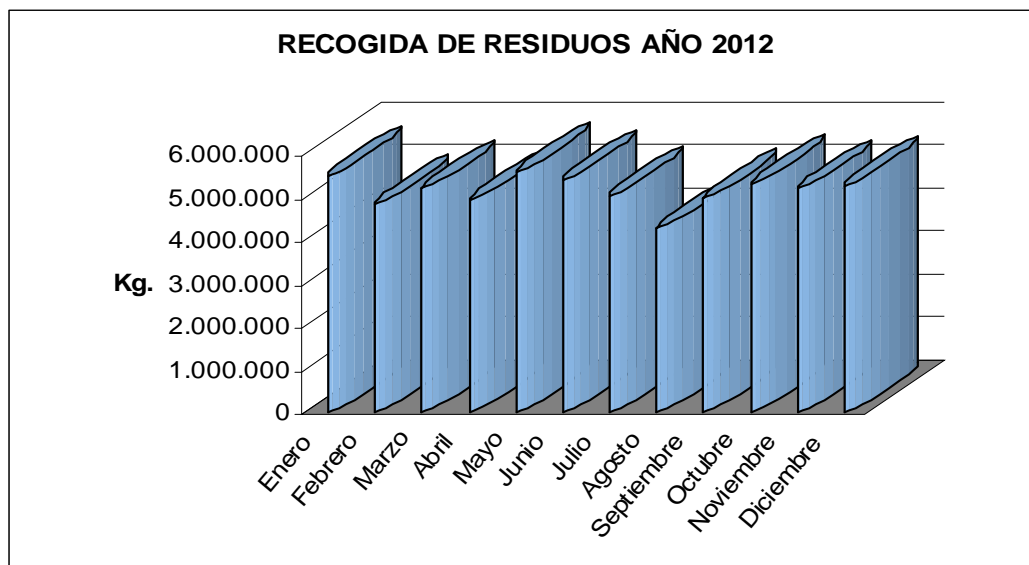


### 3.7. Gráficos comparativos en últimos años por tipo de basura.



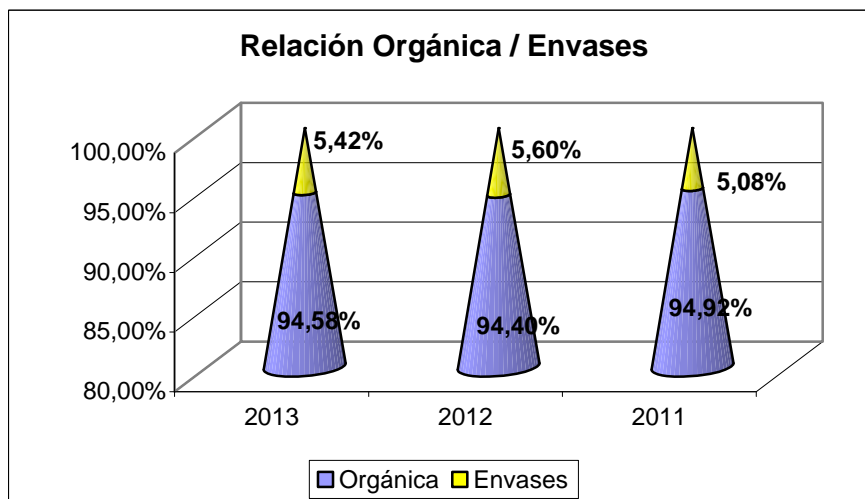
### 3.8. Gráficos de evolución mensual en los últimos años.





### 3.9. Recogida por sistemas: rutas de camiones y neumática.

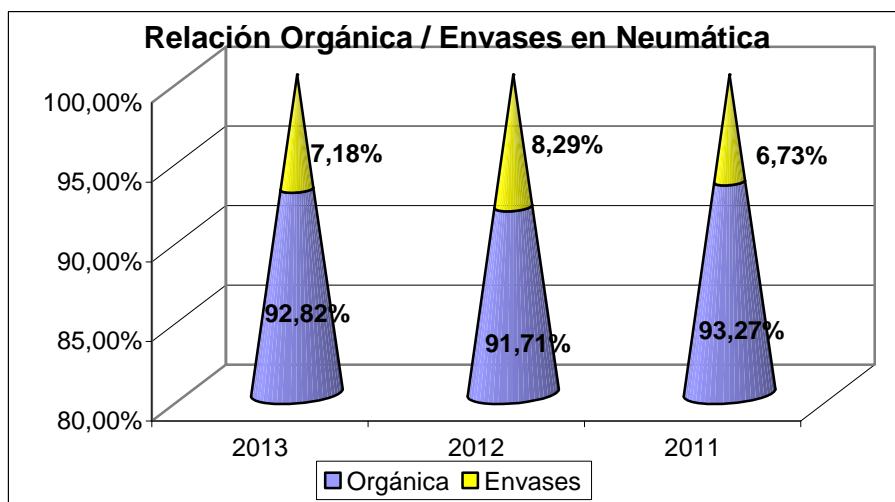
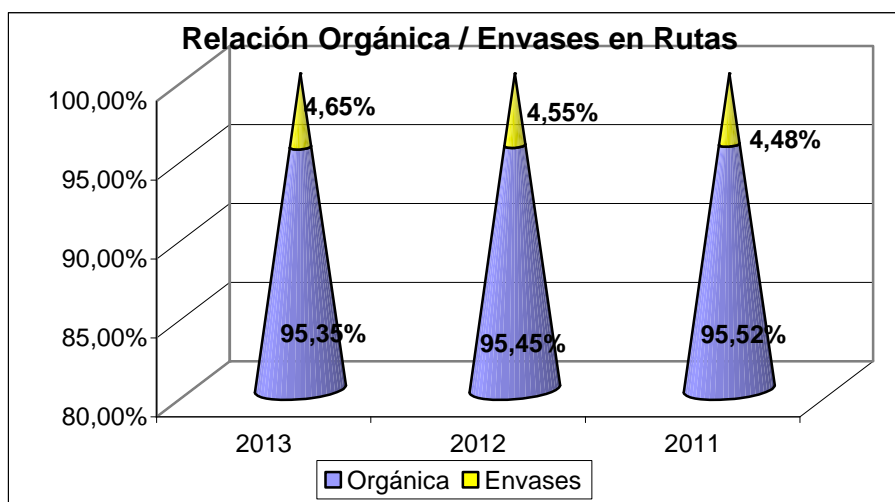
Relación Orgánica / Envases				
Año	Orgánica	%	Envases	%
2013	52.115.041	94,58%	2.986.000	5,42%
2012	51.113.690	94,40%	3.032.690	5,60%
2011	53.757.208	94,92%	2.879.920	5,08%



Relación Orgánica / Envases por Sistemas								
Año	Orgánica Rutas		Orgánica Neumática		Envases Rutas		Envases Neumática	
2013	36.558.900	70,15%	15.556.141	29,85%	1.783.100	59,72%	1.202.980	40,29%
2012	37.202.240	72,78%	13.911.450	27,22%	1.774.750	58,52%	1.257.940	41,48%
2011	39.596.240	73,66%	14.160.968	26,34%	1.857.780	64,51%	1.022.140	35,49%

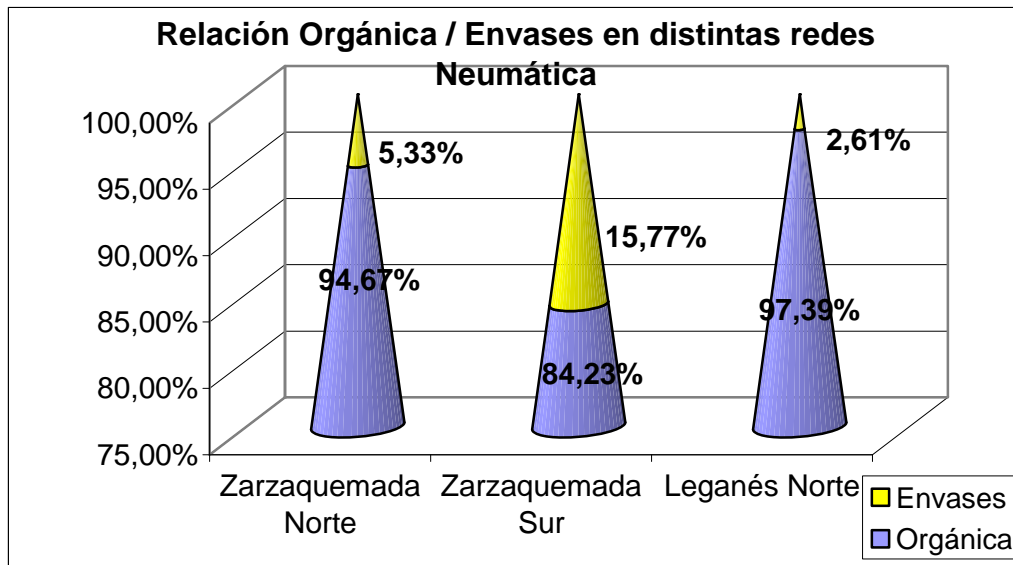
Residuos por Sistema				
Año	Rutas		Neumática	
	2013	38.342.000	69,58%	16.759.121
2012	38.976.990	71,98%	15.169.390	28,02%
2011	41.454.020	73,19%	15.183.108	26,81%

Relación Orgánica / Envases por Sistemas				
Año	Rutas		Neumática	
	Orgánica	Envases	Orgánica	Envases
2013	95,35%	4,65%	92,82%	7,18%
2012	95,45%	4,55%	91,71%	8,29%
2011	95,52%	4,48%	93,27%	6,73%



### 3.10. Recogida en sistema neumático.

<b>Recogidas Sistemas Neumática año 2013</b>				
	Orgánica	%	Envases	%
Zarzaquemada Norte	10.288.675	94,67%	578.700	5,33%
Zarzaquemada Sur	3.010.770	84,23%	563.840	15,77%
Leganés Norte	2.256.696	97,39%	60.440	2,61%
<b>Total</b>	<b>15.556.141</b>	<b>92,82%</b>	<b>1.202.980</b>	<b>7,18%</b>



## 4. LIMPIEZA VIARIA

### 4.1. Tabla de distribución de medios humanos y mecánicos.

ZONAS	DISTRITOS	MEDIOS HUMANOS		MEDIOS MECÁNICOS	
LEGANES NORTE	7	Conductores (Mañana)	5	Barredora	3
		Operarios (Mañana)	8		
		Conductores (Tarde)	2		
		Operarios (Tarde)	1		
		Conductores (SDF)	5		
		Operarios (SDF)	12		
CAMPO DE TIRO	4	Conductores	2	Barredora	1/2
		Operarios	5	Cuba	1/4
CARRASCAL	7	Conductores	2	Compactadora	1/4
		Operarios	10	Barredora	1/2
				Cuba	1/2
FIN SEMANA	Centro	Conductores	6	Compactadora	1
		Operarios	21	Barredora	2
		Oper. botellón domingo	1		
BATALLAS	3	Capataces Conductores Operarios Guardas	2 6 35 1	Barredora Cuba Furgoneta Furgón Camión Basculante Camión Trasera (compartido con RU)	3 3 1 1 1 2
SANTOS	5				
CENTRO	5				
ESCRITORES	2				
VIRGENES	3				
CONQUISTADOR	3				
TILOS	2				
FLORES	3				
P. TOROS Y MAESTRO	3				
ZARZAQUEMADA NORTE	7				
		Operarios	9,5		
ZARZAQUEMADA SUR	8	Conductores	4,5	Piaggio	2
		Operarios	10	Barredora	2
				Cuba riego y baldeo	1
				Cuba alta presión	1
VALDEPELAYOS	2	Conductores	2	Camión Caja Abierta	1
		Operarios	3,5	Cuba riego y baldeo	1,33
SAN NICASIO	8	Conductores	2	Barredora	2,33
		Operarios	9,5	Camión Caja Abierta	1,33
FORTUNA	7	Conductores	1	Barredora	2
		Operarios	8,5		
V CENTENARIO	2	Conductores	2	Camión Caja Abierta	1
		Operarios	2,5		
ARROYO CULEBRO	8	Conductores	3	Cuba riego y baldeo	1
		Operarios	10	Barredora	1
				Compactadora	1
PP-1	3	Operarios	3	Barredora	0,5
VEREDA	3	Operarios	3	Barredora	0,5
PP-6	4	Operarios	4	Barredora	0,5

#### 4.2. Tabla de medios humanos y mecánicos Limpieza de Polígonos y Pintadas.

SERVICIO	DÍAS	MEDIOS HUMANOS		MEDIOS MECÁNICOS	
LIMPIEZA POLÍGONOS	Lunes a Domingo	Operarios barrido manual Conductores	9	Camión Caja Abierta Barredora	1
			2		1
LIMPIEZA PINTADAS	Lunes a Viernes (Mañanas)	Operarios	18	Equipos Limpieza Pintadas	9
	Lunes a Viernes (Tardes)	Operarios	6	Equipos Limpieza Pintadas	4
	Sábados, Domingos y Festivos (Mañanas)	Operarios	6	Equipos Limpieza Pintadas	5

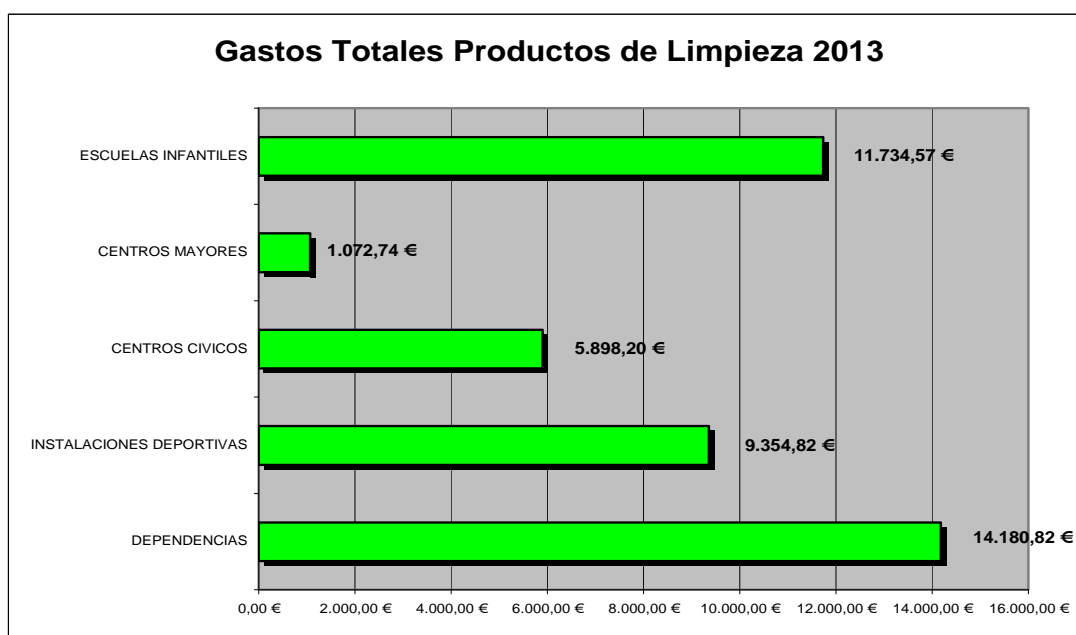
## 5. LIMPIEZA DE COLEGIOS Y DEPENDENCIAS MUNICIPALES

### 5.1. Tabla de recursos humanos y número de centros.

<b>MEDIOS HUMANOS LIMPIEZA DE COLEGIOS Y DEPENDENCIAS. 2011</b>		
<b>Tipo de Edificio</b>	<b>Nº</b>	<b>Nº Trab.</b>
Centros educativos	41	110
Dependencias Municipales	49	79
<b>Total</b>	<b>90</b>	<b>189</b>

### 5.2. Gasto en Productos de Limpieza por Centros.

<b>CENTRO</b>	<b>Cantidad</b>
<b>DEPENDENCIAS</b>	14.180,82 €
<b>INSTALACIONES DEPORTIVAS</b>	9.354,82 €
<b>CENTROS CIVICOS</b>	5.898,20 €
<b>CENTROS MAYORES</b>	1.072,74 €
<b>ESCUELAS INFANTILES</b>	11.734,57 €
<b>TOTALES</b>	<b>42.241,15</b>



## 6. ASPECTOS MEDIOAMBIENTALES

### 6.1. Página de los Servicios de Limpieza y Medio Ambiente dentro de la página oficial del Ayuntamiento de Leganés.

Se puede visitar en:

<http://www.leganes.org/portal/>

### 6.2. Puntos Limpios: dirección y horario.

Dirección:

Calle del Maestro s/n

HORARIO:

Mañanas de 9:00 h a 13:00 h

Tardes de 16:00 h a 19:00 h



Dirección:

Calle Humanes (Barrio Arroyo Culebro)

HORARIO:

Mañanas de 9:00 h a 13:00 h

Tardes de 16:00 h a 19:00 h

### RESIDUOS QUE SE PUEDE DEPOSITAR:

Aceites domésticos e industriales, baterías, chatarra electrónica y metálica, colchones, disolventes, electrodomésticos, envases de vidrio, envases ligeros, escombros, latas, material fotográfico, maderas, medicamentos, muebles, pinturas, radiografías, restos de jardinería, tintas, tóner, tubos fluorescentes, material electrónico, ropa, vidrio plano.

### 6.3. Uso del punto limpio C/ Maestro

TIPO DE RESIDUO	TOTAL	MENSUAL	
		Unidades	Kg.
METALES (Chatarra)	2.920		243,33
RADIOGRAFIAS	558		46,50
ESCOMBRO (m3)	536,68	44,72	
BATERIAS	0		0
LINEA BLANCA	780		65
PLASTICOS	3.260		271,67
ENVASES CONT. PLÁSTICOS	1.265		105,42
MADERAS	206.400		17.200
COLCHONES	980		81,67
SPRAYS/ AEROSOL	233		19,42
ACEITE VEGETAL (Litros)	8.941,18	745,10	
ACEITE USADO (Litros)	8.258,82	688,24	
CARTÓN	22.370		1.864,17
FLUORESCENTES	696		58
PILAS	460		38,33
MEDICAMENTOS	369		30,75
PINTURAS	8.309		692,42
CHATARRA ELECTRÓNICA	11.280		940
ROPA	8.379		698,25
TÓNERS	432,90		36,08
VARIOS/ VOLUMINOSOS	98.470		8.205,83
REACTIVOS LABORATORIO	96		8

Usuarios Diarios	Usuarios Anual
46	16.800

#### 6.4. Punto Limpio Barrio Arroyo Culebro

TIPO DE RESIDUO	TOTAL	MENSUAL	
		Unidades	Kg.
METALES (Chatarra)	0		0
RADIOGRAFIAS	67		5,58
ESCOMBRO (m3)	185,71	15,48	
BATERIAS	1.900		158,33
ENVASES CONT. PLÁSTICOS	470		39,17
ENVASES CONT. METALICOS	0		0
MADERAS	47.920		3.993,33
SPRAYS/ AEROSOLES	49		4,08
ACEITE VEGETAL (Litros)	3.176,47	264,71	
ACEITE USADO (Litros)	1.411,76	117,65	
PILAS	214		17,83
MEDICAMENTOS	111		9,25
PINTURAS	1.544		128,67
CHATARRA ELECTRÓNICA	5.200		433,33
FLUORESCENTES	154		12,83
VOLUMINOSOS/VARIOS	0		0
CARTON	7.410		617,50

Usuarios Diarios	Usuarios Anual
14	5.200

#### 6.5. Uso del punto limpio Móvil.

TIPO DE RESIDUO	TOTAL	MENSUAL	
		Unidades	Kg.
LATAS (Chatarra)	73,12		6,09
RADIOGRAFIAS	376,67	31,39	
MÓVILES	792	66	
BATERIAS	2.743,68		228,64
ENVASES CONT. PLÁSTICOS	564		47
TONER Y MAT. IMPRESORAS	221,50		18,46
SPRAYS/ AEROSOLES	247,20		20,60
ACEITE VEGETAL (Litros)	12.557,30	1.046,44	
VIDRIO	845,94		70,49
PILAS (bidones – Litros)	782,25	65,19	
MEDICAMENTOS	2.246,28		187,19
PINTURAS	565,80		47,15
CHATARRA ELECTRÓNICA	7.177,68		598,14
COSMÉTICOS	109,68		9,14
FLUORESCENTES	192,12		16,01
CARTON	3.529,80		294,15

Usuarios Diarios	Usuarios Anual
38,89	10.112

## 6.6. Ozono y datos de calidad del aire.

Los Datos correspondientes a 2.013, de Calidad de Aire según el Real Decreto 102/2011, de 28 de enero, relativo a la mejora de la calidad del aire, son:

### Ozono

Superaciones del valor objetivo para la protección a la salud (120 µg/m <sup>3</sup> ; Max: 25/año)	35,00
Superaciones del umbral de información a la población (180 µg/m <sup>3</sup> )	2,00
Superaciones del umbral de alerta a la población (240 µg/m <sup>3</sup> )	0,00
Media Anual (µg/m <sup>3</sup> )	53,00
% Datos válidos	98,00%

### Partículas

Superaciones del valor límite diario de protección a la salud (50 µg/m <sup>3</sup> ; Max: 35/año)	4,00
Media Anual (µg/m <sup>3</sup> )	21,00
% Datos válidos	100%

### Dióxido de Nitrógeno - NO<sub>2</sub>

Superaciones del límite horario de protección a la salud (200 µg/m <sup>3</sup> ; Max: 18/año)	0,00
Superaciones del umbral de alerta a la población (400 µg/m <sup>3</sup> )	0,00
Media Anual (µg/m <sup>3</sup> )	37,00
% Datos válidos	98,50%

### Monóxido de Carbono - CO

Superaciones del límite octohorario de protección a la salud (10 mg/m <sup>3</sup> )	0,00
% Datos válidos	99,39%

## 6.7. Tabla de contenerización.

Contenerización por zonas									
Barrios	Buzones Neumática		Soterrados		Papel	Vidrio	Pilas	Gran Capacidad	
	Org.	Env.	Org.	Env.				Org.	Env.
<b>CENTRO</b>			25	13	89	99	9	264	135
<b>ZARZAQUEMADA</b>	435	248			67	70	12		
<b>FORTUNA</b>					17	19	2	66	27
<b>SAN NICASIO/VALDEP</b>					86	83	8	168	130
<b>CARR/L-NORTE /POZA</b>	219				71	64	9	81	63
<b>RES. POLVORANCA</b>					32	29		51	43
<b>GENERAL</b>					112	12		264	8
<b>Subtotales</b>	<b>654</b>	<b>248</b>	<b>25</b>	<b>13</b>	<b>474</b>	<b>376</b>	<b>40</b>	<b>894</b>	<b>406</b>
<b>TOTALES</b>	<b>902</b>		<b>38</b>		<b>474</b>	<b>376</b>	<b>40</b>	<b>1300</b>	

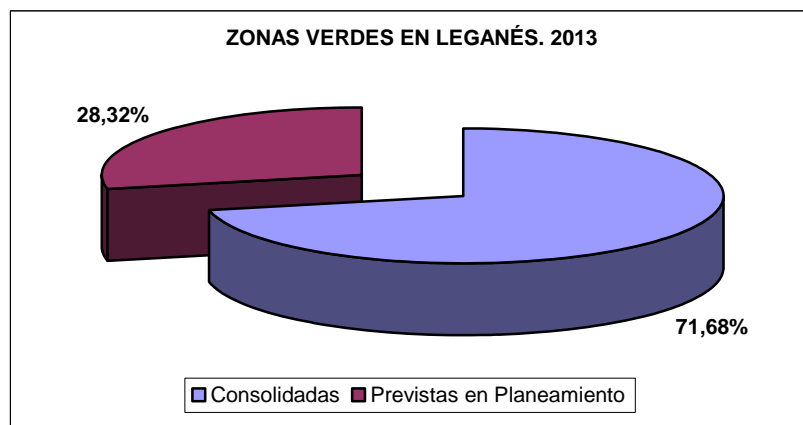
## 7. PARQUES Y JARDINES

### Zonas verdes en Leganés.

Dentro de la zona consolidada se incluyen espacios verdes privados de uso público.

#### 7.1. Zonas verdes gestionadas por la Delegación.

ZONAS VERDES EN LEGANÉS. 2013		
Estado	Superficie	m <sup>2</sup> / hab.
Consolidadas	5.960.092	31,55
Previstas en Planeamiento	2.354.618	12,46
<b>Total:</b>	<b>8.314.710</b>	<b>44,02</b>



#### 7.2. Tabla de recursos humanos.

MEDIOS HUMANOS. MANTENIMIENTO ZONAS VERDES		
Categoría	Temporada baja	Temporada alta
Técnicos	5	5
Encargados	4	4
Oficiales podadores	10	10
Capataces y oficiales	28	28
Jardineros	41	41
Auxiliares jardineros	43	87
Peones		16
Personal administrativo	1	
<b>Total trabajadores:</b>	<b>132</b>	<b>191</b>

### 7.3. Tabla de recursos mecánicos y maquinaria herramental.

<b>MEDIOS MECÁNICOS. ZONAS VERDES</b>
---------------------------------------

<b>Tipo</b>	<b>Cantidad</b>
<b>Vehículos:</b>	
Vehículos ligeros	9
Vehículo eléctrico	1
Pick up	2
Furgón	5
Motocarro piaggio	2
Camiones	4
Camión cuba	3
Vehículo poda	1
Tractor	2
Trituradoras	3
Minicargadoras	1
Segadoras autopropulsadas	5
Desbrozadoras autopropulsadas	7
Plataformas	2

#### **Maquinaria:**

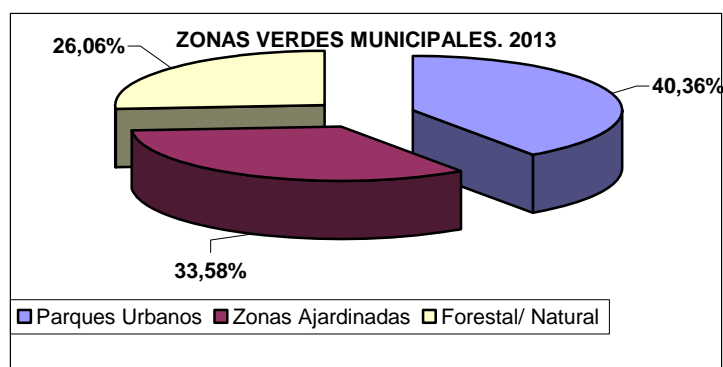
Segadoras (cortacésped)	15
Desbrozadora de hilo	18
Perfilador	9
Cortasetos	17
Aspirador/Soplador	12
Motosierra	22
Motoazada	16
Motocultor	3
Aireador	1
Escarificador	3
Carretilla de aplicación.	2
Generador	2
Aireador	2

<b>REPOSICIÓN DE MARRAS</b>	
<b>Especie</b>	<b>Unidades</b>
Albizias	
Arce Crimson King	
Arce negundo	
Arce Platanoide	11
Betula Alba	
Bola Aligustre	533
Castaño de Indias	10
Catalpa	5
Celtis	59
Chopo Bolleana	6
Cupresus Semperv.	2
Eleagnus Augustifolia	
Cedrus Deodara	5
Juglans Regia	
Koelreuteria Panic.	7
Lagerstroemia	
Limonero	
Liquidambar	
Liriodendro	
Malus	
Melia	
Morus Alba	8
Nogal	
Olmo de Bola	
Peral Chanticleer	
Pinus Pinea	46
Plátano	106
Pruno Pissardii	
Prunus Serrulata Kazan	28
Robinia	54
Sófora	34
Sorbus Aucuparia	
Tilo	
Ulmus Pumila	10
<b>Total:</b>	<b>924</b>

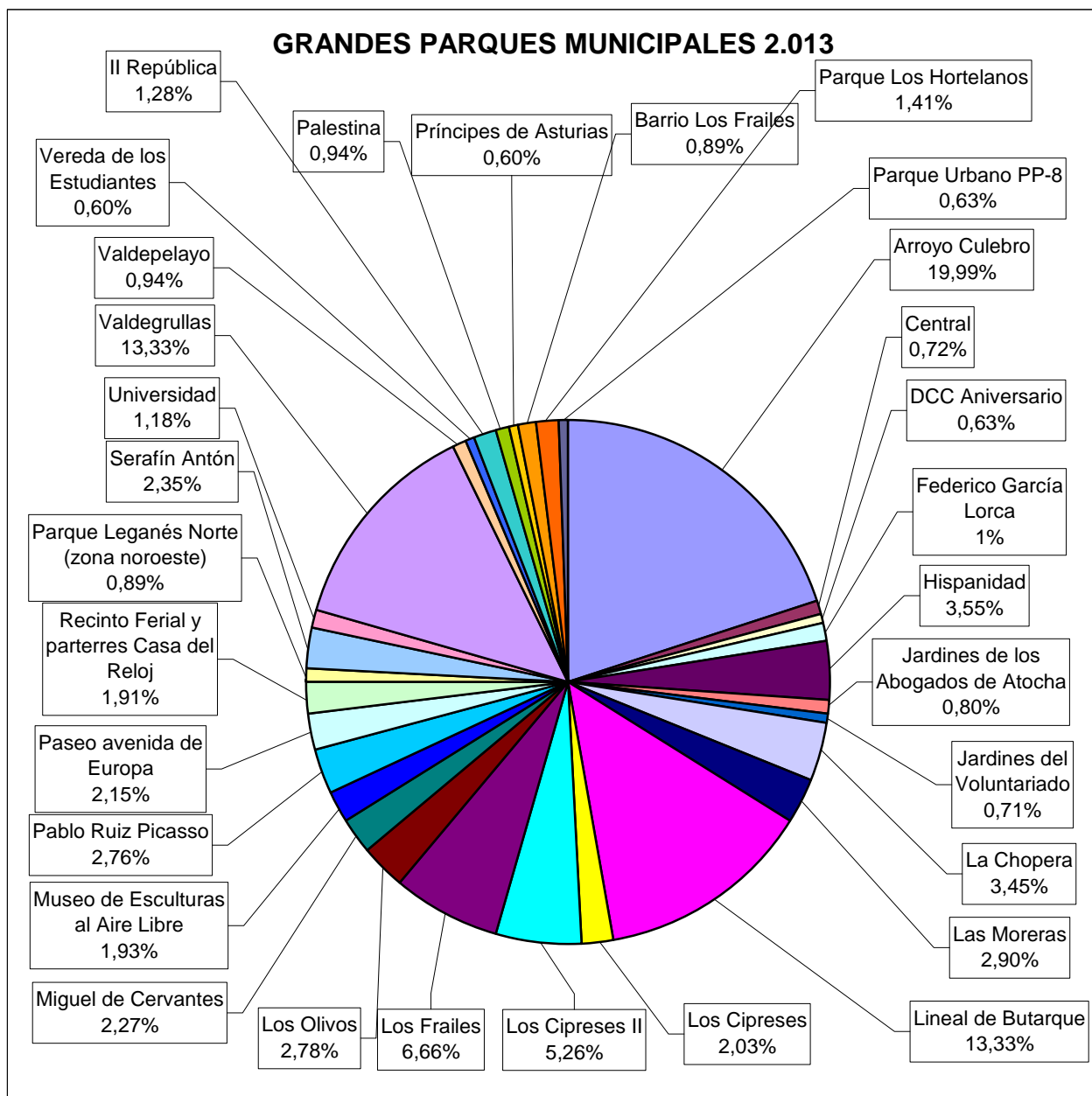
#### 7.4. Tablas de plantaciones.

<b>PLANTACIÓN DE FLORES</b>	<b>2013</b>
<b>Zona de actuación</b>	
SAN NICASIO, CAMPO DE TIRO y QUINTO CENTENARIO	50.736
CENTRO, DERECHOS HUMANOS, FLORES, ESCRITORES y VEREDA ESTUDIANTES	58.870
FRAILES, VÍRGENES, DESCUBRIDORES, VALDEPELAYO Y POLVORANCA (Estación)	74.520
CARRASCAL	17.920
FORTUNA y RESIDENCIAL SOLAGUA	29.960
LEGANES NORTE	11.310
ZARZAQUEMADA, SANTOS y BATALLAS	39.760
ARROYO CULEBRO	29.800
<b>TOTAL</b>	<b>312.876</b>

<b>ZONAS VERDES MUNICIPALES. 2013</b>		
<b>Tipo</b>	<b>Superficie</b>	<b>m<sup>2</sup> / hab.</b>
Parques Urbanos	1.350.569	7,15
Zonas Ajardinadas	1.123.542	5,95
Forestal/ Natural	871.970	4,62
<b>Total:</b>	<b>3.346.081</b>	<b>17,71</b>



<b>GRANDES PARQUES MUNICIPALES 2.013</b>	
<b>Denominación</b>	<b>Superficie</b>
Arroyo Culebro	270.000
Central	9.704
DCC Aniversario	8.576
Federico García Lorca	15.501
Hispanidad	47.895
Jardines de los Abogados de Atocha	10.800
Jardines del Voluntariado	9.600
La Chopera	46.635
Las Moreras	39.155
Lineal de Butarque	180.000
Los Cipreses	27.473
Los Cipreses II	71.000
Los Frailes	90.000
Los Olivos	37.504
Miguel de Cervantes	30.600
Museo de Esculturas al Aire Libre	26.000
Pablo Ruiz Picasso	37.283
Paseo avenida de Europa	29.000
Recinto Ferial y parterres Casa del Reloj	25.741
Parque Leganés Norte (zona noroeste)	12.000
Serafín Antón	31.696
Universidad	16.000
Valdegrullas	180.000
Valdepelayo	12.720
Vereda de los Estudiantes	8.069
II República	17.300
Palestina	12.720
Príncipes de Asturias	8.069
Barrio Los Frailes	12.000
Parque Los Hortelanos	19.028
Parque Urbano PP-8	8.500
<b>Total Grandes Parques:</b>	<b>1.350.569</b>



#### 7.5. Tabla de mobiliario en parques.

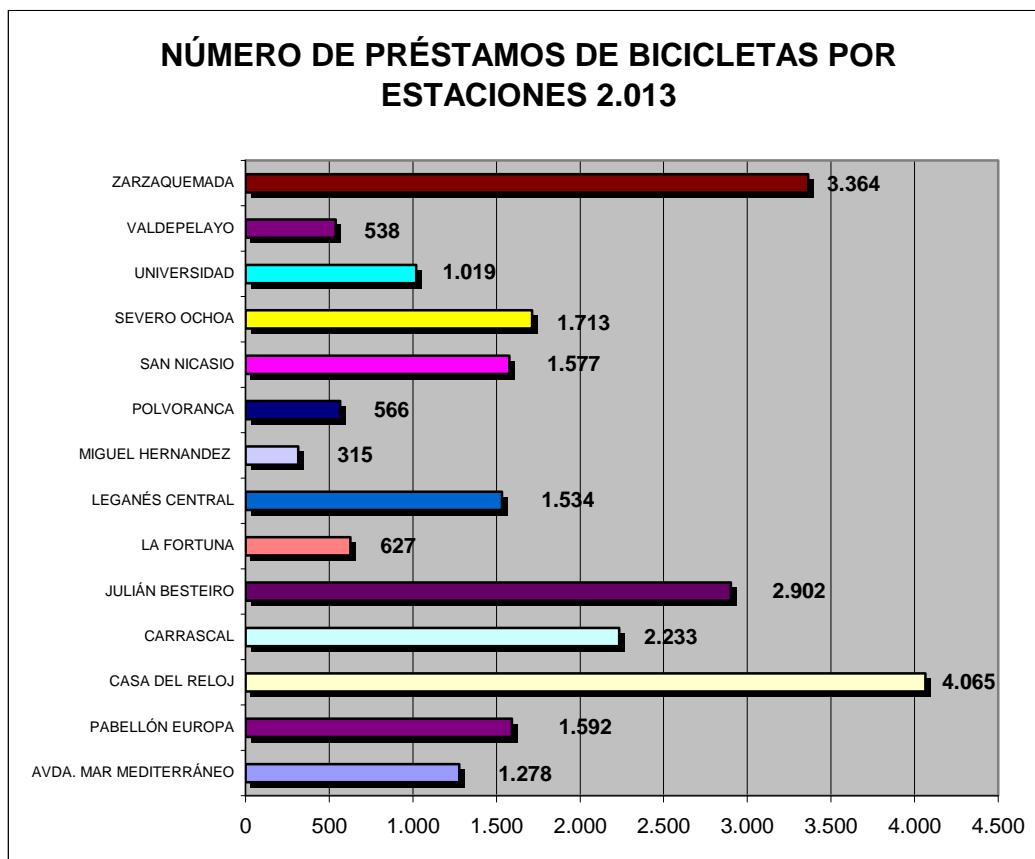
MOBILIARIO EN PARQUES	
Tipo	Unidades
Áreas de juegos infantiles	121
Bancos en parques	3.166
Papeleras en parques	1.879
Farolas en parques	3.460

## 8. PROGRAMAS MEDIOAMBIENTALES

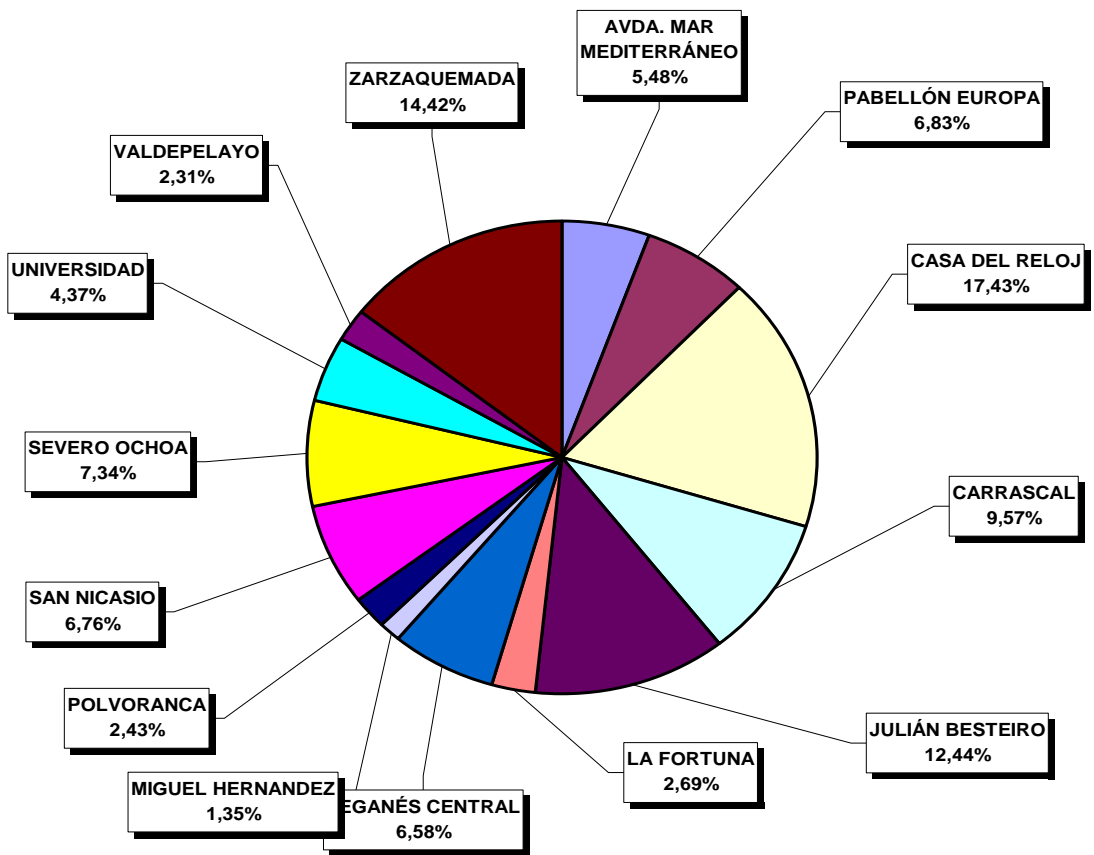
### 8.1. Sistema de Préstamo de bicicletas “ENBICI”.

El Sistema Municipal de Préstamo de Bicicletas está concebido para promover los desplazamientos urbanos debido a cuestiones laborales y por motivos de estudios, mas que como un fin lúdico y de ocio.

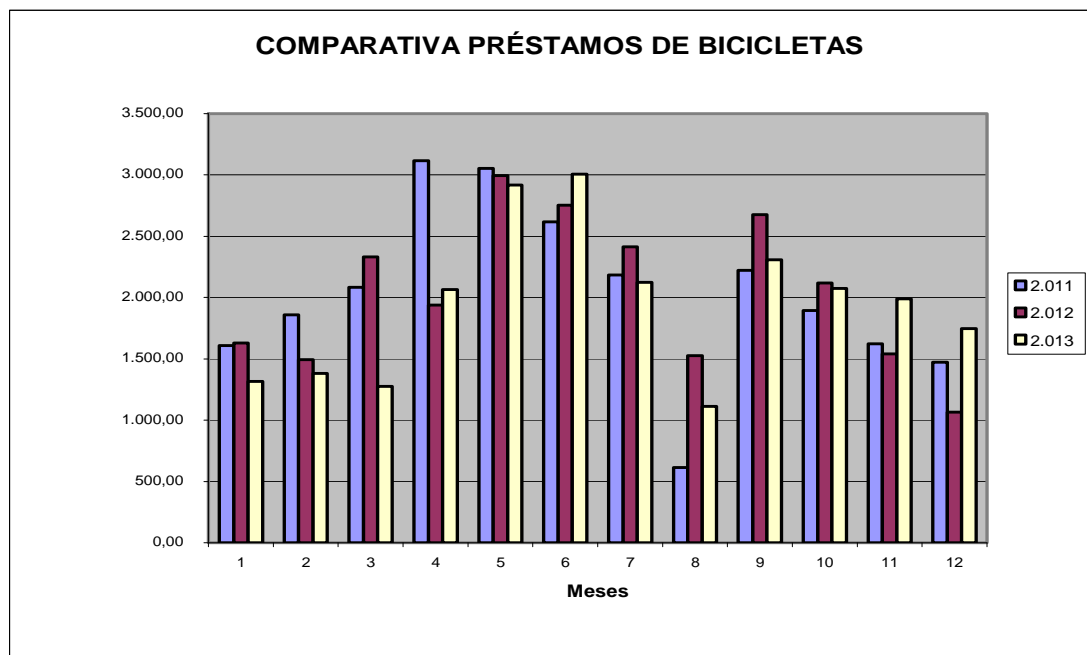
Nuestro reto es conseguir sustituir al transporte privado, concretamente al que utiliza combustibles fósiles y que más interfiere en la contaminación acústica y ambiental, y podemos afirmar que, en Leganés, unos 71 usuarios de media se desplazan diariamente utilizando el Servicio ENBICI y otros muchos han acabado adquiriendo bicicletas privadas, atraídos por las ventajas de este medio de transporte ecológico, económico, rápido y cómodo. Pues se trata de un vehículo no contaminante y beneficioso para la salud.



### PORCENTAJE DE PRÉSTAMOS POR ESTACIONES 2.013



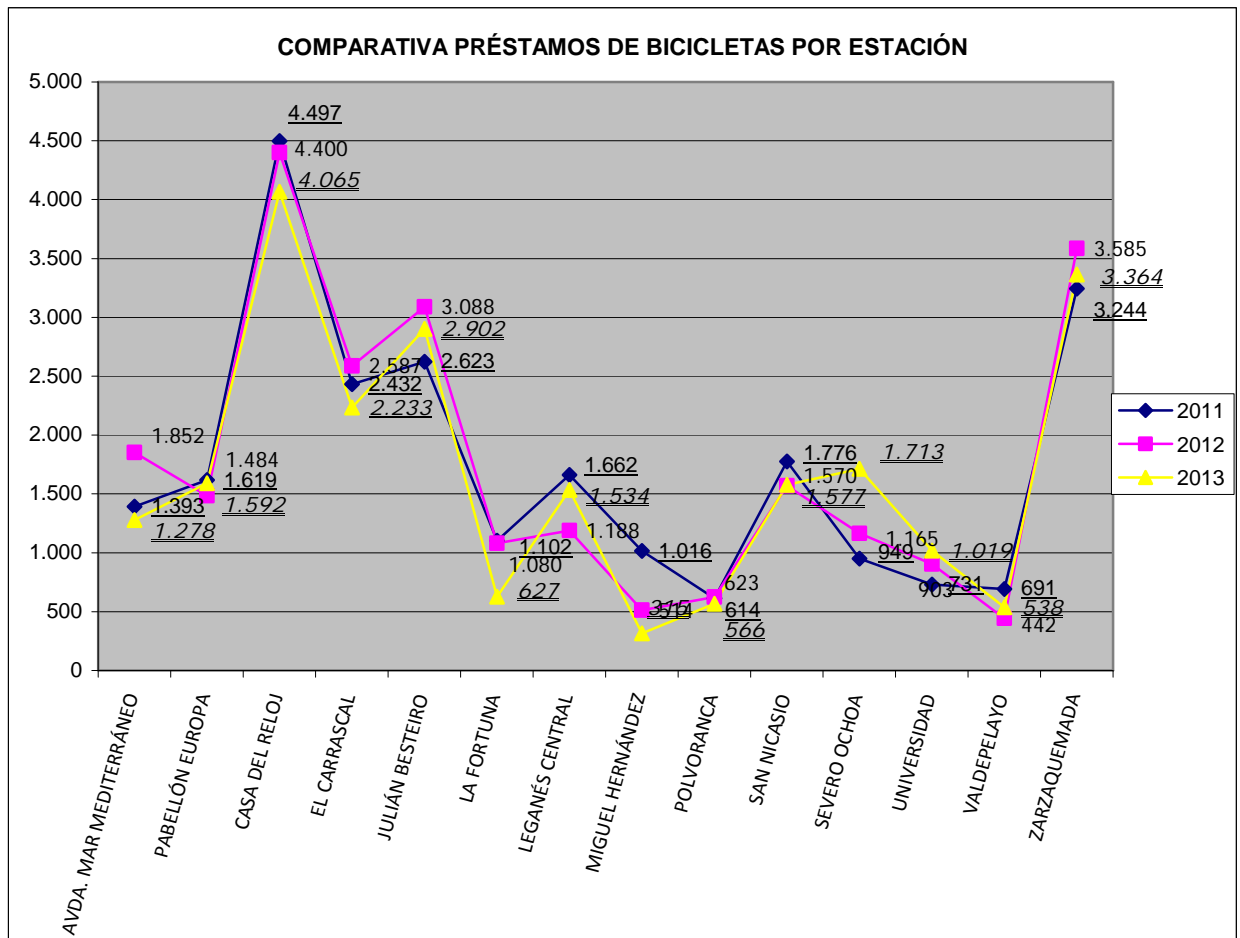
<b>COMPARATIVA DE PRÉSTAMOS BICICLETAS</b>			
	2011	2012	2013
Enero	1.607	1.629	1.317
Febrero	1.860	1.493	1.380
Marzo	2.083	2.332	1.275
Abril	3.116	1.940	2.065
Mayo	3.053	2.996	2.920
Junio	2.617	2.753	3.008
Julio	2.185	2.413	2.126
Agosto	613	1.525	1.113
Septiembre	2.223	2.676	2.308
Octubre	1.895	2.118	2.076
Noviembre	1.624	1.540	1.989
Diciembre	1.473	1.066	1.746
<b>TOTAL</b>	<b>24.349</b>	<b>24.481</b>	<b>23.323</b>



**COMPARATIVA PRÉSTAMOS BICIS POR ESTACIÓN**

	2011	2012	2013
AVDA. MAR MEDITERRÁNEO	1.393	1.852	1.278
PABELLÓN EUROPA	1.619	1.484	1.592
CASA DEL RELOJ	4.497	4.400	4.065
EL CARRASCAL	2.432	2.587	2.233
JULIÁN BESTEIRO	2.623	3.088	2.902
LA FORTUNA	1.102	1.080	627
LEGANÉS CENTRAL	1.662	1.188	1.534
MIGUEL HERNÁNDEZ	1.016	514	315
POLVORANCA	614	623	566
SAN NICASIO	1.776	1.570	1.577
SEVERO OCHOA	949	1.165	1.713
UNIVERSIDAD	731	903	1.019
VALDEPELAYO	691	442	538
ZARZAQUEMADA	3.244	3.585	3.364

<b>TOTAL</b>	<b>24.349</b>	<b>24.481</b>	<b>23.323</b>
--------------	---------------	---------------	---------------



## 8.2. Campañas Ambientales.

Durante todo el año 2013, se han ido realizando Campañas de concienciación ciudadana sobre Reciclaje, uso de transporte en Bicicleta (Bicibus), Vertidos líquidos, Calidad del aire, etc., con el colofón de las tres actividades mas importantes en materia informativa de la Delegación de Medio ambiente, que fueron:

- La Celebración de la Semana del Medio Ambiente y del Día Mundial del Medio Ambiente (5 junio).
- La Celebración de la Semana de la Movilidad (septiembre) donde este año el lema ha sido: “Muévete en la buena dirección”, donde se desarrolló el día europeo sin coches y la 10ª Fiesta de la Bicicleta.
- Campaña Informativa “Leganés Norte, Recicla” (Octubre), de sensibilización sobre la importancia de separar los residuos en origen, mostrar el impacto ambiental de los residuos y visualizar los beneficios socio-ambientales del reciclado.

## 8.3. Control de Vertidos al SIS.

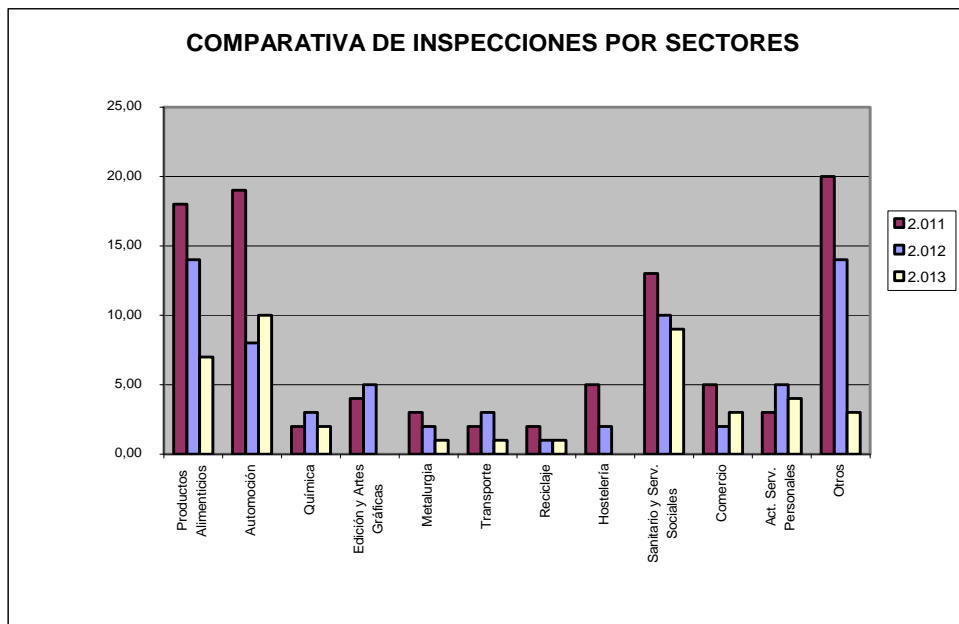
Dentro de las competencias atribuidas a la Delegación de Medio Ambiente del Ayuntamiento de Leganés, figura el *control de los vertidos líquidos industriales al alcantarillado*. El Ayuntamiento de Leganés realiza **inspecciones** de forma periódica (semanalmente), en base al Plan anual con el fin de comprobar el cumplimiento legal.

También se recogen **muestras** simples que el laboratorio analiza, y una vez que se obtienen los resultados, si éstos incumplen las exigencias legales, se requiere a la empresa para que tome las medidas correctoras oportunas, primando el carácter preventivo y corrector frente al sancionador.

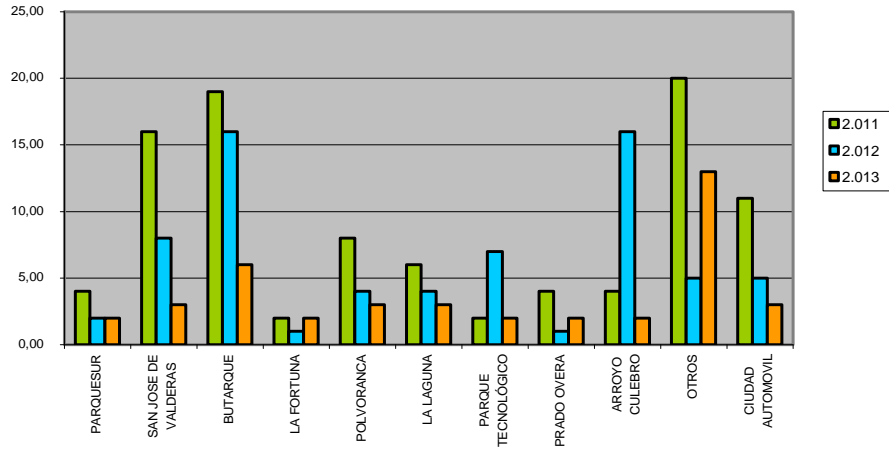
INSPECCIONES POR SECTORES			
	2011	2012	2013
Productos Alimenticios	18	14	7
Automoción	19	8	10
Química	2	3	2
Edición y Artes Gráficas	4	5	0
Metalurgia	3	2	1
Transporte	2	3	1
Reciclaje	2	1	1
Hostelería	5	2	0
Sanitario y Serv. Sociales	13	10	9
Comercio	5	2	3
Act. Serv. Personales	3	5	4
Otros	20	14	3
<b>TOTAL</b>	<b>96</b>	<b>69</b>	<b>41</b>

INSPECCIONES POR ZONAS			
	2011	2012	2013
PARQUESUR	4	2	2
SAN JOSE DE VALDERAS	16	8	3
BUTARQUE	19	16	6
LA FORTUNA	2	1	2
POLVORANCA	8	4	3
LA LAGUNA	6	4	3
PARQUE TECNOLÓGICO	2	7	2
PRADO OVERA	4	1	2
ARROYO CULEBRO	4	16	2
OTROS	20	5	13
CIUDAD AUTOMOVIL	11	5	3
<b>TOTAL</b>	<b>96</b>	<b>69</b>	<b>41</b>

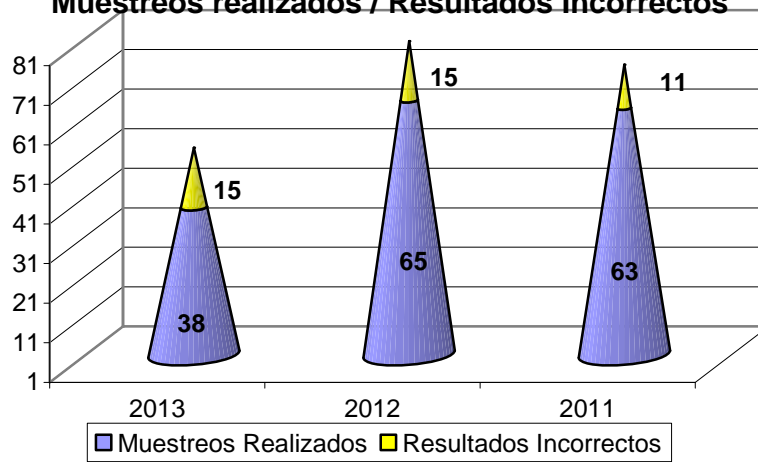
RESULTADOS DE INDUSTRIAS VISITADAS		
Año	Muestras Realizadas	Resultados Incorrectos
2013	38	15
2012	65	15
2011	63	11



### COMPARATIVA DE INSPECCIONES POR ZONAS



### Muestras realizadas / Resultados Incorrectos



## 9. CONTROL DE ENFERMEDADES TRANSMISIBLES

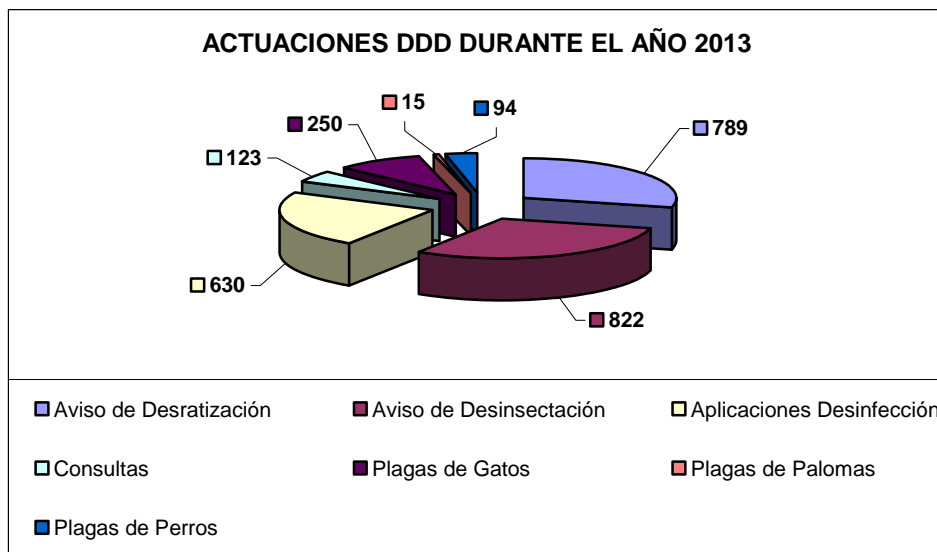
### 9.1. Control de Enfermedades por Vectores DDD.

En Leganés, como en ciudades de nuestro entorno, se dan las condiciones adecuadas para el desarrollo de plagas tales como ratas, ratones, cucarachas y otros insectos. Estas plagas pueden constituirse en:

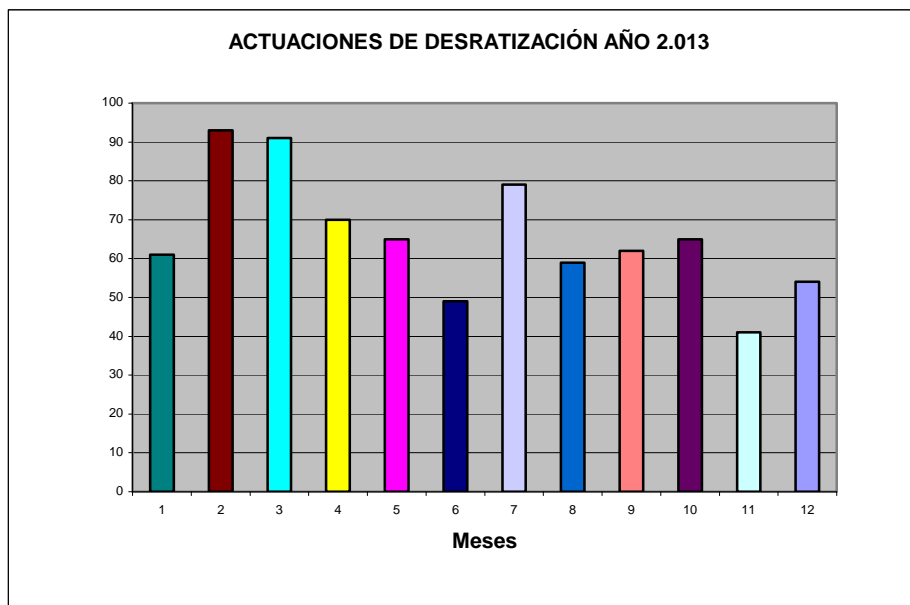
- Riesgo sanitario (Como agentes etiológicos, reservorio y/o vectores de enfermedad infecciosa parasitaria).
- Riesgo sanitario (Contaminación de aguas o alimentos).
- Daño económico en bienes muebles e inmuebles.
- Desagrado o repulsión (presencia incompatible con la habitabilidad).

Combatir su reproducción y concienciar a la ciudadanía sobre qué se debe hacer para ayudar a su control, es la tarea diaria del Servicio de Control de Plagas de Ayuntamiento.

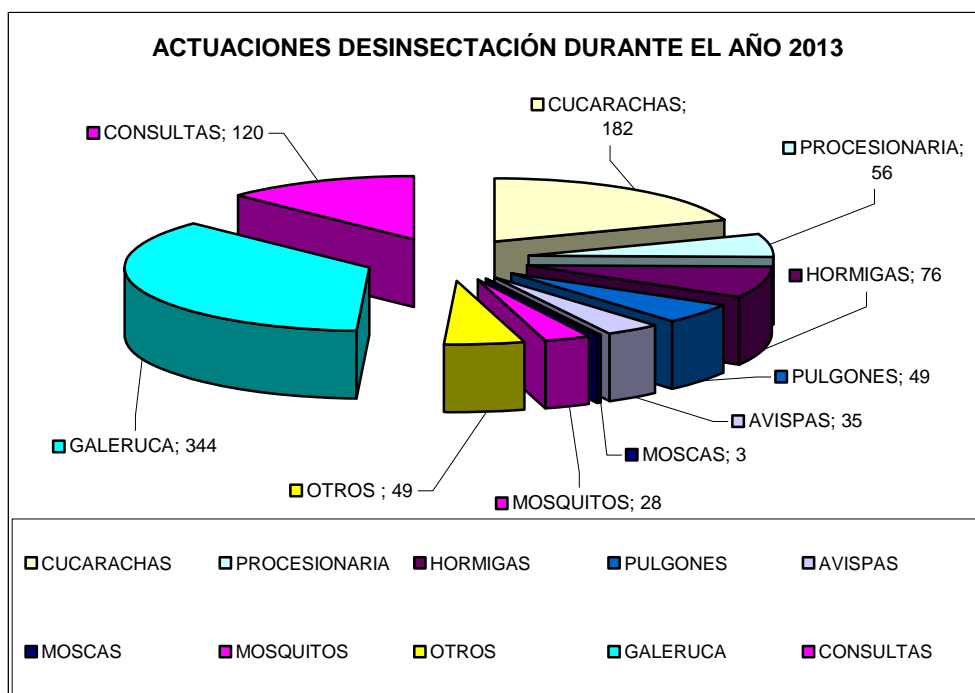
ACTUACIONES DDD DURANTE EL AÑO 2013	
Causa	Nº
Aviso de Desratización	789
Aviso de Desinsectación	822
Aplicaciones Desinfección	630
Consultas	123
Plagas de Gatos	250
Plagas de Palomas	15
Plagas de Perros	94
<b>Total:</b>	<b>2723</b>



<b>ACTUACIONES DESRATIZACIÓN AÑO 2013</b>	
Enero	61
Febrero	93
Marzo	91
Abril	70
Mayo	65
Junio	49
Julio	79
Agosto	59
Septiembre	62
Octubre	65
Noviembre	41
Diciembre	54
<b>Total:</b>	<b>789</b>



<b>ACTUACIONES DESINSECTACIÓN AÑO 2013</b>	
<b>Familia</b>	<b>Nº</b>
CUCARACHAS	182
PROCESIONARIA	56
HORMIGAS	76
PULGONES	49
AVISPAS	35
MOSCAS	3
MOSQUITOS	28
OTROS	49
GALERUCA	344
CONSULTAS	120
<b>Total:</b>	<b>942</b>

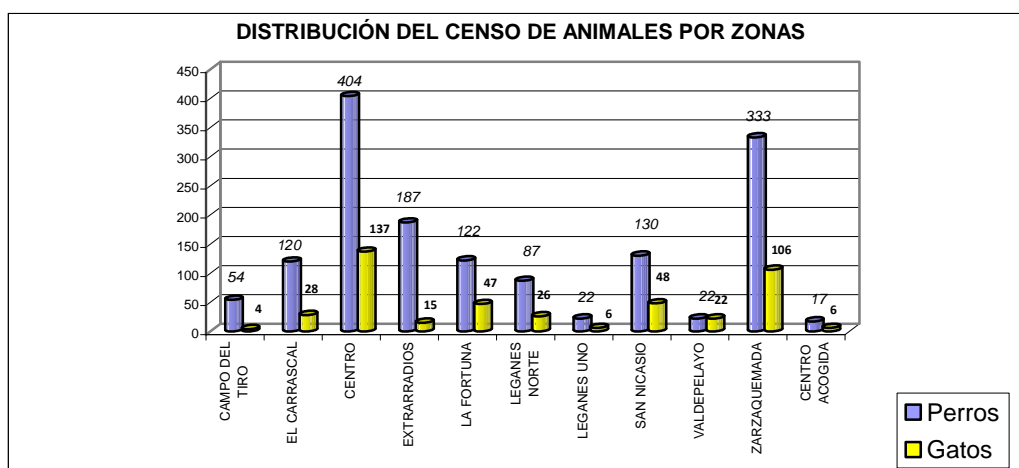


## 9.2. Centro Municipal de Protección y Adopción de Animales.

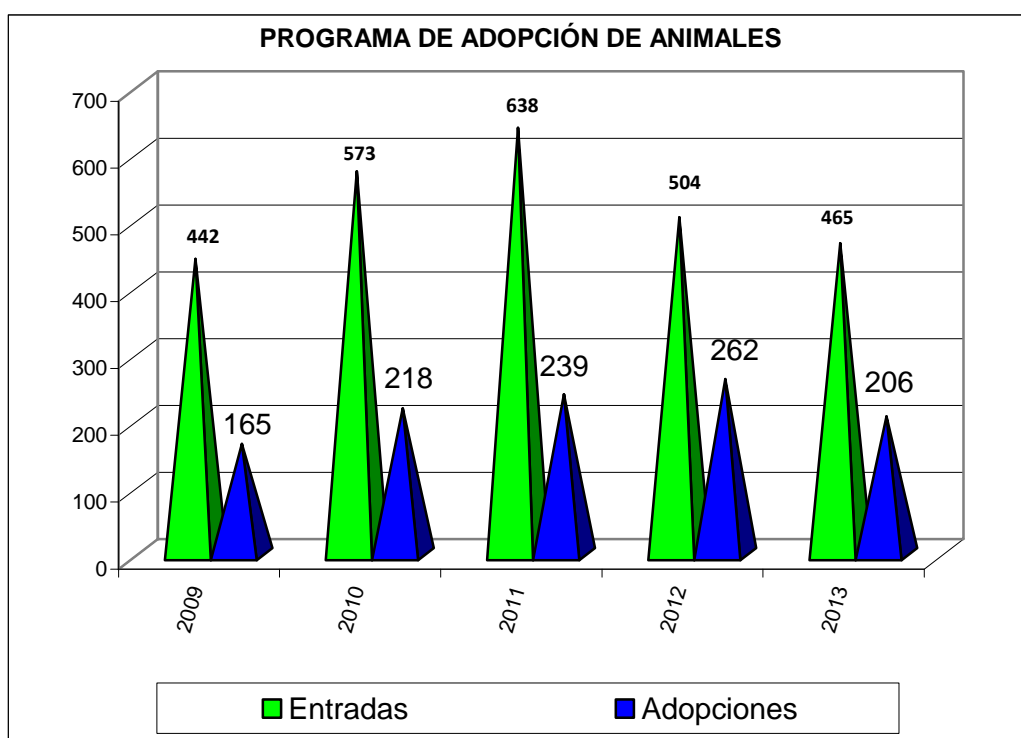
De acuerdo con los datos del Censo Municipal de Animales Domésticos, Leganés cuenta en la actualidad, entre perros y gatos, con 1.943 animales de compañía censados. Mascotas que conviven a diario con los más de 188.000 habitantes del municipio. Convivencia que desde la Delegación de Medio Ambiente siempre se trata que sea lo más armónica posible, garantizando en todo momento la calidad de vida de los leganenses y la salud medio ambiental de la ciudad.

Las actuaciones municipales van más allá de la gestión del Centro de Acogida de Animales, aun siendo éste, eso sí, una parte importante de nuestra gestión, veremos seguidamente algunos datos referidos a dichas actuaciones.

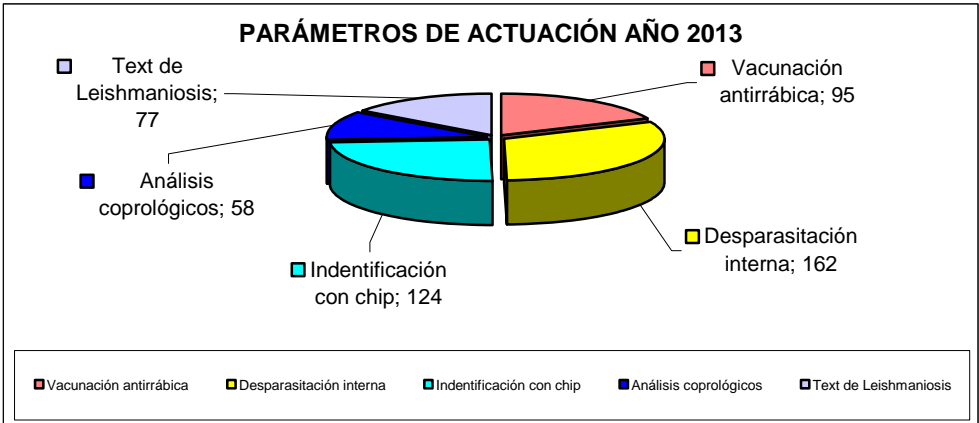
<b>DISTRIBUCIÓN DEL CENSO DE ANIMALES</b>		
<b>Zonas</b>	<b>Perros</b>	<b>Gatos</b>
CAMPO DEL TIRO	54	4
EL CARRASCAL	120	28
CENTRO	404	137
EXTRARRADIOS	187	15
LA FORTUNA	122	47
LEGANES NORTE	87	26
LEGANES UNO	22	6
SAN NICASIO	130	48
VALDEPELAYO	22	22
ZARZAQUEMADA	333	106
CENTRO ACOGIDA	17	6
<b>Total:</b>	<b>1498</b>	<b>445</b>



<b>PROGRAMA ADOPCIÓN ANIMALES</b>		
<b>Año</b>	<b>Entradas</b>	<b>Adopciones</b>
2009	442	165
2010	573	218
2011	638	239
2012	504	262
2013	465	206
<b>Total:</b>	<b>2622</b>	<b>1090</b>

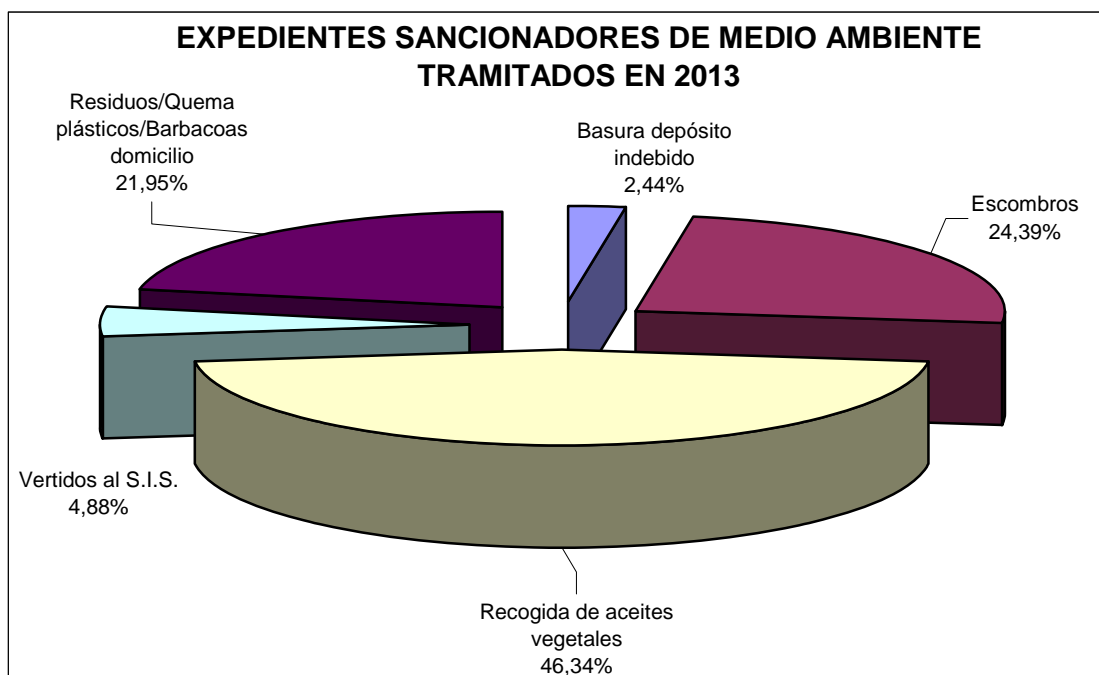


<b>PARÁMETROS ACTUACIÓN AÑO 2013</b>	
<b>Parámetro</b>	<b>Nº</b>
Vacunación antirrábica	95
Desparasitación interna	162
Indentificación con chip	124
Análisis coprológicos	58
Text de Leishmaniosis	77
<b>Total:</b>	<b>516</b>



## 10. DISCIPLINA MUNICIPAL

<b>EXPEDIENTES SANCIONADORES DE MEDIO AMBIENTE TRAMITADOS EN 2013</b>	
<b>Causa</b>	<b>Nº</b>
Basura depósito indebido	1
Escombros	10
Recogida de aceites vegetales	19
Vertidos al S.I.S.	2
Residuos/Quema plásticos/Barbacoas domicilio	9
<b>Total:</b>	<b>41</b>



<b>EXPEDIENTES SANCIONADORES DE CIVISMO TRAMITADOS EN 2013</b>	
<b>Causa</b>	<b>Nº</b>
Publicidad	11
Mecanizar	13
Grafitis	4
Orinar/ Defecar/ Escupir	44
Excrementos	4
Ruidos en domicilios	28
Ruidos en la vía pública	5
Ensuciar vía pública	11
Barbacoa/ Fuego/ Pirotecnia	1
Utilizar hidrante	3
Bañarse en fuente pública	2
Parques	17
<b>Total:</b>	<b>143</b>

